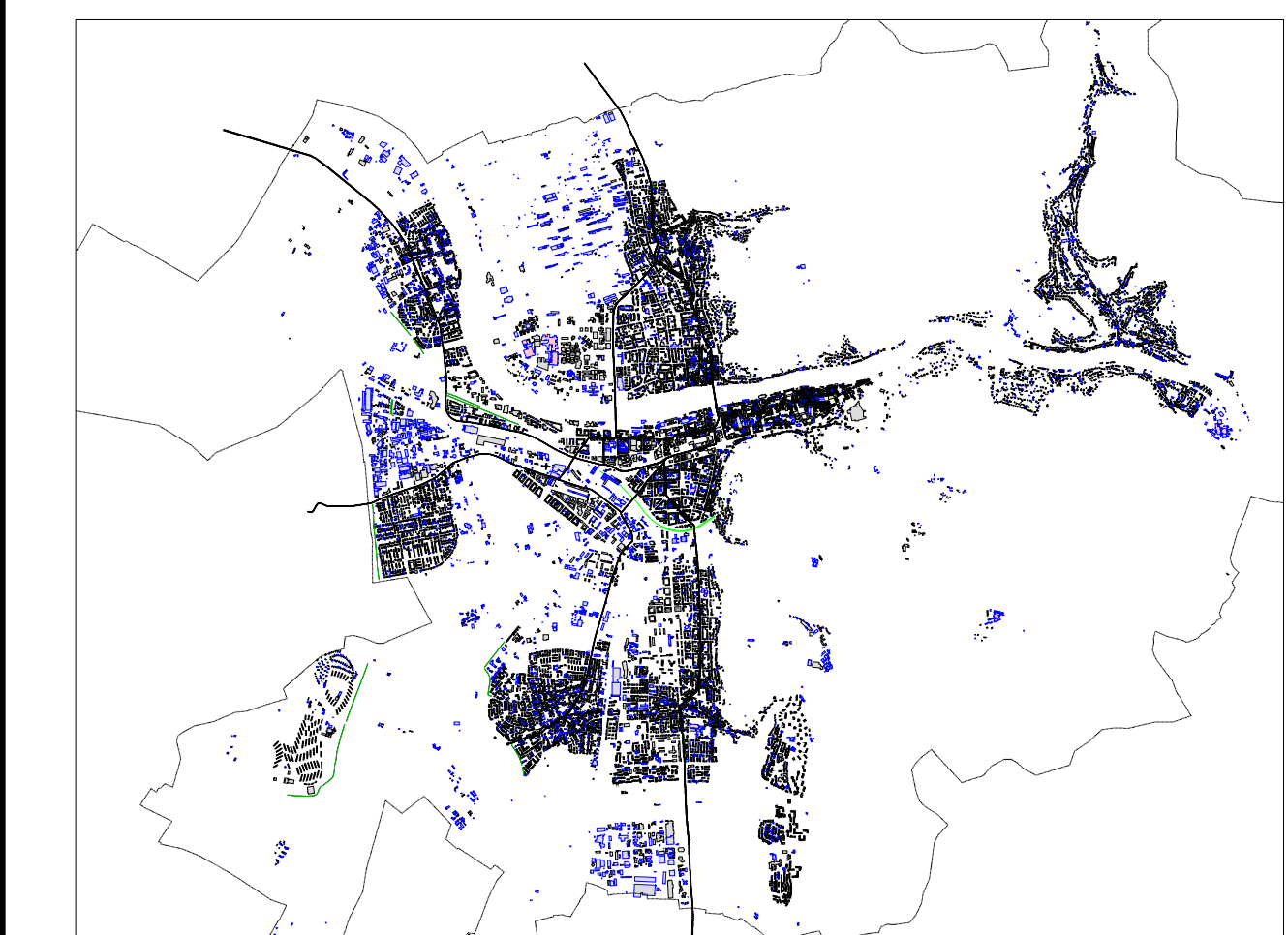


Lärmkarte Straße (RLS 90)

Isophonendarstellung  
Aufpunkthöhe: 4 m über Gelände  
Immissionspunktabstand: 10 m

Datum: 31.01.2018  
RL: 300



Lärmbeurteilungspegel tags (6 - 22 Uhr)

LrT in dB(A)

55 <	↕	55
60 <	↕	60
65 <	↕	65
70 <	↕	70
75 <	↕	75
80 <	↕	80

Zeichenerklärung

- Wohngebäude
- Nicht-Wohngebäude
- Schule
- Krankenhaus
- Lärmschutzwall
- Lärmschutzwand
- Stützwand
- Emissionslinie
- Signalanlage

Maßstab (A0) 1:15000  
0 200 400 800 1200 1600 2000 m

Gesamtkoordination und Auftraggeber:

Stadt Heidelberg  
Amt für Umweltschutz, Gewerbeaufsicht und Energie  
umweltamt@heidelberg.de - www.heidelberg.de



**KURZUNDFISCHER**  
Beratende Ingenieure • Bauphysik  
Brückenstraße 9 • 71364 Winnenden

Projekt-Nr.: 10869  
Anlage 4.1