

# Heidelberg für Familien

Infos und Kontakte

<b>Vorwort</b>	<b>3</b>
<b>Kinderbetreuung</b>	<b>4</b>
<b>Schulen und Bildung</b>	<b>5–7</b>
<b>Ferien</b>	<b>8</b>
<b>Unterstützung und Beratung</b>	<b>9–10</b>
<b>Familien mit Kindern mit Behinderung</b>	<b>11</b>
<b>Kultur und Freizeit</b>	<b>12–13</b>
<b>Sport</b>	<b>14</b>
<b>Wohnen und Leben</b>	<b>15</b>
<b>Seniorinnen und Senioren</b>	<b>16–17</b>
<b>Leben in den Stadtteilen</b>	<b>18</b>
<b>Bündnis für Familie</b>	<b>19</b>

## Impressum

<b>Herausgeber</b>	Stadt Heidelberg, Kinder- und Jugendamt Familienoffensive
<b>Redaktion</b>	Amt für Öffentlichkeitsarbeit
<b>Fotos</b>	Titelfoto: Philipp Rothe weitere Fotos: Bildhauer Photos, Peter Dorn, Heidelberg Marketing, Markus Kaesler, Stadt Heidelberg, Universität Heidelberg
<b>Gestaltung</b>	Andrea Reuter
<b>Druck</b>	CITYDRUCK Heidelberg

Heidelberg, Januar 2012

Liebe Familien,

seien Sie herzlich willkommen in Heidelberg! Ganz gleich, ob Sie schon länger in Heidelberg leben, gerade erst in unsere Stadt gezogen sind oder demnächst eine eigene Familie gründen wollen: Wir setzen uns im Rahmen unserer Familienoffensive dafür ein, dass Sie sich hier wohlfühlen und gerne in Heidelberg leben.



Diese kleine Broschüre möchte Ihnen und Ihrer Familie einen Überblick bieten über die vielfältigen Angebote der Stadt Heidelberg für Familien und die wichtigsten Service-Adressen. Umfassendere Informationen finden Sie auf unserer städtischen Homepage im Internet unter [www.heidelberg.de/familie](http://www.heidelberg.de/familie).

Fast jeder Dritte lebt in unserer Stadt in einer Familie. Ein wesentlicher Baustein dessen, was Kommunen für Familien tun können, ist natürlich die Bereitstellung eines qualitativ hochwertigen und bedarfsorientierten Betreuungsangebotes für Kinder. Hier steht Heidelberg sehr gut da! Allein bei der Betreuung von Kleinkindern bis zu drei Jahren halten wir mit einem Versorgungsgrad von rund 40 Prozent bundesweit einen absoluten Spitzenplatz. Aber auch Kindergarten- und Grundschulkindern werden in Heidelberg bestens versorgt.

Unsere städtische Familienoffensive umfasst jedoch weitaus mehr als Kinderbetreuung. Dazu gehören auch bezahlbarer Wohnraum, eine kinderfreundliche Verkehrsplanung, gute Schulen und Ausbildungsmöglichkeiten, umfassende Beratungs- und Unterstützungsangebote sowie ein attraktives Freizeit- und Kulturangebot.

Hinzu kommen besondere Vergünstigungen für finanzschwache Familien mit den Heidelberg Pässen.

Ganz wichtig ist uns neben allen strukturellen Bemühungen ein positives, familienfreundliches Grundklima in der Stadt. Denn erst wenn die Bürgerinnen und Bürger sich über den Bau einer neuen Kindertagesstätte in der Nachbarschaft freuen, anstatt sich über Kinderlärm zu beschweren, können wir guten Gewissens von einer familienfreundlichen Stadt sprechen.

In diesem Sinne grüße ich Sie herzlich, Ihr

*Eckart Würzner*

Dr. Eckart Würzner, Oberbürgermeister

37 Träger bieten in 108 Kindertageseinrichtungen über 4.800 Betreuungsplätze für Kinder von 0 bis 6 Jahren in Heidelberg an. Einen umfassenden Überblick über sämtliche Betreuungsangebote für Kinder von 0 bis 6 Jahren bietet die Broschüre „Kindertageseinrichtungen in Heidelberg“. Online gibt es die gleichen Informationen unter [www.heidelberg.de/familie](http://www.heidelberg.de/familie) und auf [www.meinkind.de](http://www.meinkind.de).

Eine attraktive Alternative zur Kita bietet die Betreuung durch Tageseltern. Rund 200 Kleinkinder werden in Heidelberg derzeit von Tageseltern betreut – Tendenz steigend. Die Betreuungskosten liegen nur geringfügig über denen für einen Krippenplatz. Bei Bedarf bietet die Stadt Heidelberg für Kinder unter drei Jahren Betreuungsgutscheine an.



#### STADT HEIDELBERG KINDER- UND JUGENDAMT

Friedrich-Ebert-Platz 3  
69117 Heidelberg

› **Kleinkindbetreuung, Kindergarten,  
Betreuungsgutscheine**  
Telefon: 06221 58-37640, -31550  
E-Mail: [christel.bussemer@heidelberg.de](mailto:christel.bussemer@heidelberg.de),  
[robert.kuemmelberg@heidelberg.de](mailto:robert.kuemmelberg@heidelberg.de)

› **Kindertagespflege / Tagespflegevermittlung**  
Telefon: 06221 58-37790  
E-Mail: [brigitte.lorenz@heidelberg.de](mailto:brigitte.lorenz@heidelberg.de)

[www.heidelberg.de/familie](http://www.heidelberg.de/familie)

#### ■ Schulstandort Heidelberg

Stark in Sachen Bildung: Mit 45 öffentlichen und privaten Schulen bietet Heidelberg eine ausgesprochen vielfältige Bildungslandschaft von Grund-, Haupt- und (Werk-)Realschulen über Sonderschulen bis hin zu unterschiedlichen Formen von Gymnasien. Einige Schulen arbeiten in regulärem Ganztages-schulbetrieb. Die Stadt investiert jährlich zwischen 30 und 40 Millionen Euro in ihre Schulen und hat ein engmaschiges Netz mit vielen Angeboten und Unterstützungssystemen aufgebaut.



#### ■ Regionales Bildungsbüro

Das Bildungsbüro koordiniert und unterstützt die Zusammenarbeit der verschiedenen Akteure im Bildungsbereich. Ziel ist es, Kindern den Übergang vom Kindergarten in die Schule zu erleichtern, Jugendliche beim Übergang von der Schule in den Beruf zu unterstützen sowie neue Wege beim gemeinsamen Lernen von Schülerinnen und Schülern mit und ohne Behinderung zu gehen. Weitere Schwerpunkte sind die Entwicklung einer durchgängigen und systematischen Sprachförderung von der Kita bis in die Sekundarstufe I sowie die Unterstützung der Eltern im Hinblick auf die (Aus-) Bildung ihrer Kinder.

#### STADT HEIDELBERG AMT FÜR SCHULE UND BILDUNG REGIONALES BILDUNGSBÜRO

Friedrich-Ebert-Platz 3 (Hinterhaus)  
69117 Heidelberg

Telefon: 06221 58-32011  
E-Mail: [amt-fuer-schule-und-bildung@heidelberg.de](mailto:amt-fuer-schule-und-bildung@heidelberg.de),  
[bildungsbuero@heidelberg.de](mailto:bildungsbuero@heidelberg.de)

[www.heidelberg.de/bildung](http://www.heidelberg.de/bildung)



## ■ Und wenn der Schulunterricht vorbei ist?

Das Land Baden-Württemberg hat mit dem Schuljahr 2000/2001 die „Verlässliche Grundschule“ eingeführt. Damit deckt der Schulunterricht an allen Grundschulen, die nicht im Ganztagsbetrieb arbeiten, die Zeit von 8.30 Uhr bis 12 Uhr verlässlich ab.

Für die Zeit vor und nach dem Unterricht sowie in den meisten Ferienwochen ergänzt die Stadt Heidelberg gemeinsam mit „päd-aktiv“ den Schulbetrieb mit einem erweiterten Betreuungsangebot – bei Bedarf inklusive Mittagessen und Hausaufgabenhilfe.

Es stehen insgesamt 2.650 Betreuungsplätze zur Verfügung, damit werden Dreiviertel aller Grundschülerinnen und Grundschüler auch in den Nachmittagsstunden versorgt.

## Schulen und Bildung

### ■ Fördern, fordern und beraten

» **Schulsozialarbeit** gibt es in allen Heidelberger Grund-, Haupt-, Förder-, und Realschulen. Sie ist Teil der präventiven Jugendhilfe und soll die Ausgrenzung von sozial benachteiligten und individuell beeinträchtigten Schülerinnen und Schülern verhindern.

» Die **Suchtprävention** unterstützt in allen Fragen zu Abhängigkeiten bei Jugendlichen und Erwachsenen.

» Der **Jugendberufshelfer** unterstützt in allen Heidelberger Haupt- und Werkrealschulen Schülerinnen und Schüler ab Klasse 8 beim Übergang in Ausbildung und Beruf.

» **HÜS**, das „Heidelberger Unterstützungssystem Schule“, ist ein zusätzliches Förderangebot für leistungsschwächere Kinder. Es richtet sich vor allem an Kinder und Jugendliche in Grund-, Haupt-, Förder- und Realschulen.

» Mit der **Hector-Kinderakademie** und dem Hector-Seminar gibt es für besonders begabte Schülerinnen und Schüler – von der Grundschule bis zur Oberstufe – ein qualifiziertes Lern- und Kursprogramm außerhalb des normalen Schulunterrichts. Die Teilnahme ist kostenlos.

» Die Stadt Heidelberg hat die **Sprachförderung** an Heidelberger Grund- und Förderschulen ausgebaut und arbeitet dabei eng mit der Pädagogischen Hochschule und der Universität Heidelberg zusammen.

### STADT HEIDELBERG

#### AMT FÜR SCHULE UND BILDUNG

##### » Betreuung an der Schule

Telefon: 06221 58-32011

E-Mail: [amt-fuer-schule-und-bildung@heidelberg.de](mailto:amt-fuer-schule-und-bildung@heidelberg.de)

[www.heidelberg.de/bildung](http://www.heidelberg.de/bildung) >Schulen

#### KINDER- UND JUGENDAMT

##### » Hortbetreuung

Telefon: 06221 58-37640, 58-31550

E-Mail: [christel.bussemer@heidelberg.de](mailto:christel.bussemer@heidelberg.de),

[robert.kuemmelberg@heidelberg.de](mailto:robert.kuemmelberg@heidelberg.de)

[www.heidelberg.de/familie](http://www.heidelberg.de/familie)

#### PÄD-AKTIV E. V.

##### » Betreuung an der Schule

Heinrich-Fuchs-Straße 94, 69126 Heidelberg

Telefon: 06221 1412-0, E-Mail: [kontakt@paed-aktiv.de](mailto:kontakt@paed-aktiv.de)

[www.paed-aktiv.de](http://www.paed-aktiv.de)

### STADT HEIDELBERG

#### KINDER- UND JUGENDAMT

##### » Schulsozialarbeit

Telefon: 06221 58-38060

E-Mail: [beate.doldt-willert@heidelberg.de](mailto:beate.doldt-willert@heidelberg.de)

##### » Suchtprävention

Telefon: 06221 58-31750

E-Mail: [juergen.hoeing@heidelberg.de](mailto:juergen.hoeing@heidelberg.de)

##### » Jugendberufshilfe

E-Mail: [roland.stienicka@heidelberg.de](mailto:roland.stienicka@heidelberg.de)

#### AMT FÜR SCHULE UND BILDUNG

##### » Hector-Kinderakademie Heidelberg

Telefon: 06221 58-32012, 58-32011

E-Mail: [detlef.boehme@Heidelberg.de](mailto:detlef.boehme@Heidelberg.de)

##### » HÜS und Sprachförderung

Telefon: 06221 58-32000

E-Mail: [amt-fuer-schule-und-bildung.de](mailto:amt-fuer-schule-und-bildung.de)



Endlich Ferien! Was tun mit all der schönen Zeit? Jedes Jahr stellt die Stadt Heidelberg ein riesiges Programm mit über 250 Ferien- und Freizeitangeboten für alle Schulferien zusammen. Mehr als 60 Partner bieten Ab-

wechslung statt Langeweile: Angebote mit und ohne Anmeldung, ganz- und halbtags, ein- und mehrtägig, vor Ort oder unterwegs im In- und Ausland. In den Sommerferien hält die Stadt Heidelberg mit dem Ferienpass zusätzlich ein vielseitiges Programm für alle Heidelberger Kinder und Jugendliche von 6 bis 16 Jahren bereit.

Der Sportkeis Heidelberg bietet in Zusammenarbeit mit dem Kinder- und Jugendamt unter dem Motto „FerienChamps“ eine breite Palette sportlicher Schnupperkurse in den Ferien.

Der Stadtjugendring Heidelberg informiert auf seiner Internetplattform „Ferienpilot“ über die Ferien- und Freizeitangebote des Stadtjugendrings und seiner Mitgliedsorganisationen.

## ■ Bildungs- und Teilhabepaket der Bundesregierung

Das Bildungs- und Teilhabepaket für Kinder wurde rückwirkend zum 1. Januar 2011 auf Bundesebene eingeführt.

In Anspruch nehmen können die Leistungen Familien, die eine oder mehrere der folgenden Sozialleistungen beziehen:

- › Arbeitslosengeld II oder Sozialgeld nach dem SGB II
- › Sozialhilfe (SGB XII)
- › Kinderzuschlag oder
- › Wohngeld

## ■ Heidelberg-Pässe

Familien mit anspruchsberechtigten Kindern für das Bildungs- und Teilhabepaket bekommen den Heidelberg-Pass.

Für Bürgerinnen und Bürger mit geringem Einkommen gibt es den „Heidelberg-Pass+“. Diese Pässe bieten viele Vergünstigungen beim Besuch öffentlicher Einrichtungen wie Schwimmbädern, dem Zoo, der Stadtbücherei, der städtischen Musik- und Singschule. Unter anderem auch:

- › Beitragsfreiheit des letzten und vorletzten Kindergartenjahrs
- › Kostenloses Mittagessen in allen Kindertagesstätten\*
- › 1-Euro-Mittagessen für Kinder an allen öffentlichen Schulen\*
- › Zuschuss für Mitgliedschaftsbeiträge in Sportvereinen\*
- › Kostenloser Ferienpass

\* für Heidelberg-Pass-Inhaberinnen und -Inhaber muss diese Leistung über das Bildungs- und Teilhabepaket beantragt werden

**STADT HEIDELBERG  
KINDER- UND JUGENDAMT**

**KINDER- UND JUGENDFÖRDERUNG**

› Ferienpass und Ferienprogramm

Telefon: 06221 58-37990

E-Mail: [astrid.stephany@heidelberg.de](mailto:astrid.stephany@heidelberg.de)

[www.heidelberg.de/ferienangebote](http://www.heidelberg.de/ferienangebote)

**STADTJUGENDRING HEIDELBERG E. V.**

› „Ferienpilot“

Telefon: 06221 22180

E-Mail: [info@sjr-heidelberg.de](mailto:info@sjr-heidelberg.de)

[www.ferienpilot-hd.de](http://www.ferienpilot-hd.de)

**STADT HEIDELBERG, BÜRGERAMT**  
Bergheimer Straße 69, 69115 Heidelberg

› Heidelberg-Pässe

Telefon: 06221 58-13500

E-Mail: [juergen.kaeding@heidelberg.de](mailto:juergen.kaeding@heidelberg.de)

**JOBCENTER HEIDELBERG**

› Arbeitslosengeld II oder Sozialgeld nach SGB II:

Speyerer Straße 6, 69115 Heidelberg

E-Mail: [Jobcenter-Heidelberg@jobcenter-ge.de](mailto:Jobcenter-Heidelberg@jobcenter-ge.de)

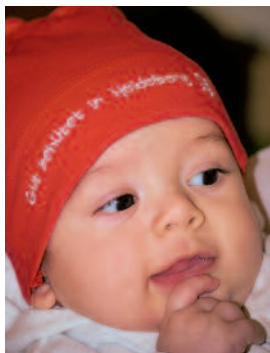
**STADT HEIDELBERG, AMT FÜR SOZIALES UND SENIOREN**

› Sozialhilfe nach SGB XII, Kinderzuschlag oder

Wohngeld: Fischmarkt 2, 69117 Heidelberg

Telefon: 06221 58-37010, E-Mail: [sozialamt@heidelberg.de](mailto:sozialamt@heidelberg.de)

[www.heidelberg.de/familie](http://www.heidelberg.de/familie) >Förderung und  
Unterstützung



› Egal, ob kleine oder große Sorgen – Beratung tut gut! Eine erste Anlaufstelle bieten alle Heidelberger Kindertagesstätten mit einer kostenlosen **Elternberatung** vor Ort. Zudem vermittelt die Erziehungsberatungsstelle der Stadt Heidelberg weiterführende Beratungen.

› **STÄRKE I** bietet Bildungsgutscheine für Familien mit

Neugeborenen, **STÄRKE II** ermöglicht Angebote für Eltern in besonderen Lebenslagen.

› Das soziale Frühwarnsystem **HEIKE** (Heidelberger Kinderschutz Engagement) schützt Kinder und stärkt Eltern frühzeitig in der Erziehung.

› **HEIKO** (Heidelberger Kooperationsmodell bei Trennung und Scheidung) unterstützt Familien bei Auseinandersetzungen um das elterliche Sorgerecht.

› Plötzlich krank? Unvorhergesehene Dienstreise? Babysitter ausgefallen? Dann hilft **HeiHiels** (Hilfe in extremen Lebenssituationen) schnell und unbürokratisch – ein Projekt des „Bündnis für Familie Heidelberg“.

Familien mit Kindern mit Behinderung haben einen besonderen Beratungs- und Unterstützungsbedarf. In Heidelberg gibt es vielfältige und auf alle Lebenslagen abgestimmte Angebote und tragfähige Unterstützungssysteme. Die altersentsprechenden Hilfen für die Kinder reichen von Frühförderung über Betreuung und schulische Bildung bis hin zu kultureller Teilhabe und Freizeitangeboten:



› **Frühförderwegweiser für Heidelberg und den Rhein-Neckarkreis**. Kostenlos erhältlich im Gesundheitsamt: Kurfürstenanlage 38–40, 69115 Heidelberg  
Telefon: 06221 5221864

E-Mail: [ute.hambrecht@rhein-neckar-kreis.de](mailto:ute.hambrecht@rhein-neckar-kreis.de) oder als Download unter: [www.heidelberg.de/inklusion](http://www.heidelberg.de/inklusion)

› **Familienunterstützende Angebote für Familien mit Kindern mit Behinderung**. Kostenlos erhältlich beim Bündnis für Familie Heidelberg:  
Telefon 06221 1410-12

E-Mail: [info@familie-heidelberg.de](mailto:info@familie-heidelberg.de)

› [www.heidelberg.de/inklusion](http://www.heidelberg.de/inklusion) und [www.heidelberg.de/familie](http://www.heidelberg.de/familie)

### STADT HEIDELBERG, KINDER- UND JUGENDAMT

› **Präventive Jugendhilfe/ Erziehungsberatung**

Telefon: 06221 58-38080, 58-38060

E-Mail: [erziehungsberatung@heidelberg.de](mailto:erziehungsberatung@heidelberg.de)

› **STÄRKE I**

Telefon: 06221 58-38080

E-Mail: [ute.strosny-oser@heidelberg.de](mailto:ute.strosny-oser@heidelberg.de)

› **STÄRKE II**

E-Mail: [iris.soehngen@heidelberg.de](mailto:iris.soehngen@heidelberg.de)

› **HEIKO**

Telefon: 06221 58-37700

E-Mail: [guenter.wottke@heidelberg.de](mailto:guenter.wottke@heidelberg.de)

### ZENTRUM FÜR KINDER- UND JUGENDMEDIZIN

› **HEIKE**, Anlaufstelle „Frühe Hilfen“

Telefon: 06221 56-38030

E-Mail: [patricia.finke@med.uni-heidelberg.de](mailto:patricia.finke@med.uni-heidelberg.de)

[www.heidelberg.de/fruehe-hilfen](http://www.heidelberg.de/fruehe-hilfen)

› **HeiHiels** Hotline: 01805 365690

### STADT HEIDELBERG

#### KINDER- UND JUGENDAMT

Friedrich-Ebert-Platz 3, 69117 Heidelberg

Telefon: 06221 58-31510

E-Mail: [jugendamt@heidelberg.de](mailto:jugendamt@heidelberg.de)

#### AMT FÜR SCHULE UND BILDUNG, REGIONALES BILDUNGSBÜRO

Friedrich-Ebert-Platz 3 (Hinterhaus), 69117 Heidelberg

Telefon: 06221 58-32011

E-Mail: [bildungsbuero@heidelberg.de](mailto:bildungsbuero@heidelberg.de)

#### AMT FÜR SOZIALES UND SENIOREN

Fischmarkt 2, 69117 Heidelberg

Telefon: 06221 58-37010, Email: [sozialamt@heidelberg.de](mailto:sozialamt@heidelberg.de)

#### BEIRAT VON MENSCHEN MIT BEHINDERUNG

Fischmarkt 2, 69117 Heidelberg,

Telefon: 06221 58-38190, E-Mail: [bmb@heidelberg.de](mailto:bmb@heidelberg.de)

[www.bmb.heidelberg.de](http://www.bmb.heidelberg.de)

Wohin in der Freizeit, wenn man nicht zu Hause abhängen, sondern etwas mit anderen zusammen unternehmen will? Heidelberg ist eine Stadt mit hohem Freizeitwert und herausragendem Kulturangebot: von Musikschule und Museum über Zoo und Schwimmbäder bis zu der Bereitstellung von Bandprobenräumen oder allein den 16 Kinder- und Jugendtreffs in jedem Heidelberger Stadtteil.

Die Stadt Heidelberg betreibt mit dem Haus der Jugend die größte Freizeiteinrichtung für Kinder, Jugendliche und Familien in der Stadt mit dem von Jugendlichen selbst verwalteten „Café Plan B“.

Mit dem Jugendkulturpass erhalten Jugendliche zwischen 14 und 19 Jahren, die in Heidelberg wohnen oder hier die Schule besuchen Ermäßigungen in folgenden Einrichtungen: Volkshochschule, Kurpfälzisches Museum, Karlstorbahnhof, Villa Nachttanz, Theater und Philharmonisches Orchester, Gloria Kino, Studio Europa, Taeter Theater, Deutsch-Amerikanisches Institut (DAI) und Heidelberger Kunstverein.



### Weitere Heidelberger Kultur- und Freizeiteinrichtungen:

› **Kurpfälzisches Museum**, Hauptstraße 97, 69117 Heidelberg  
Telefon: 06221 58-34020  
E-Mail: kurpfaelzischesmuseum@heidelberg.de

› **Musik- und Singschule Heidelberg**  
Kirchstraße 2, 69115 Heidelberg  
Telefon: 06221 58-43500, E-Mail: musikschule@heidelberg.de  
www.musikschule.heidelberg.de

› **Stadtbücherei**, Poststraße 5, 69115 Heidelberg  
Telefon: 06221 58-36100, E-Mail: stadtbuecherei@heidelberg.de  
www.heidelberg.de/stadtbuecherei

› **Theater und Orchester Heidelberg mit Kinder- und Jugendtheater Zwinger3**  
Telefon: 06221 58-35500, E-Mail: zwinger3@heidelberg.de  
www.theater.heidelberg.de

› **Zoo Heidelberg und Zooschule**  
Tiergartenstraße 3, 69120 Heidelberg  
Telefon: 06221 6455-0  
E-Mail: zooinfo@heidelberg.de; www.zoo-heidelberg.de

Darüber hinaus halten viele weitere Kultur- und Freizeiteinrichtungen ein vielfältiges Angebot für Kinder, Jugendliche und Familien bereit.

### STADT HEIDELBERG KINDER- UND JUGENDAMT

› **Haus der Jugend**  
Römerstraße 87, 69115 Heidelberg  
Telefon: 06221 602926  
E-Mail: hausderjugend@heidelberg.de  
www.hausderjugend-hd.de

› **Jugendkulturpass**  
Geschäftsstelle des Jugendgemeinderates  
Bergheimer Straße 69, 69115 Heidelberg  
Telefon 06221 58-10360  
E-Mail: jugendgemeinderat@heidelberg.de  
[www.heidelberg.de/familie](http://www.heidelberg.de/familie)

STADT HEIDELBERG  
[www.heidelberg.de/familie](http://www.heidelberg.de/familie) >Freizeit und Kultur





Über 120 Sportvereine, 22 städtische Sportanlagen, 40 Sport- und Gymnastikhallen, zwei Freibäder, 3 Hallenbäder – Heidelberg ist eine sportliche Stadt:

› Die vielfältigen Angebote der Sportvereine für Kinder, Jugendliche und Familien sind mit einem Klick unter [www.sportkreis-heidelberg.de](http://www.sportkreis-heidelberg.de) zu finden.

› Mit KiB – Kinder in Bewegung – geht Heidelberg die

Aufgabe an, bei Kindern bereits im Alter von vier bis sechs Jahren über das Turnen motorische Defizite aufzuarbeiten und sie mit Bewegungskompetenz auszustatten. KiB ist außerdem in 15 Kitas aktiv. Infos unter: [www.KiB-hd.de](http://www.KiB-hd.de)

› Das Amt für Sport und Gesundheitsförderung bietet nicht nur ein eigenes Sportangebot, sondern stellt u. a. für Ältere einen Sportkalender zusammen, koordiniert mit Partnern Sportangebote für Familien.

› Die fünf Schwimmbäder in Heidelberg werden von den Stadtwerken Heidelberg betrieben. Preis, Öffnungszeiten, etc. sind unter: [www.swhd.de](http://www.swhd.de) >Bäder zu finden.

Immer wieder hört man „gute Wohnungen in Heidelberg sind rar und oft zu teuer.“ Das ändert sich mit dem neuen Stadtteil Bahnstadt und weiteren Baugebieten wie „Im Bieth“, im Schollengewann oder auf den freiwerdenden US-Flächen. Um das Wohnen in Heidelberg gerade auch für Familien erschwinglich zu machen, hat die Stadt zudem attraktive Wohnbauförderprogramme aufgelegt.

Zur kinder- und familienfreundlichen Verkehrsplanung gehören der Ausbau der Fahrradwege oder die Kinderwegepläne in den Stadtteilen. Mit dem Erfolgsprojekt „Laufender Schulbus“ wird das „Eltern-Taxi“ vermieden, der gemeinsame Schulweg macht den Kindern mehr Spaß und macht sie fit für den Straßenverkehr.



## STADT HEIDELBERG

### AMT FÜR SPORT UND GESUNDHEITSFÖRDERUNG

Tiergartenstraße 13/1, 69121 Heidelberg,  
E-Mail: [sportamt@heidelberg.de](mailto:sportamt@heidelberg.de)  
[www.heidelberg.de](http://www.heidelberg.de)

### SPORTKREIS HEIDELBERG E. V.

Haus am Harbigweg 5, 69124 Heidelberg  
E-Mail: [info@sportkreis-heidelberg.de](mailto:info@sportkreis-heidelberg.de)  
[www.sportkreis-heidelberg.de](http://www.sportkreis-heidelberg.de)

### SCHWIMMBÄDER

Stadtwerke Heidelberg Bäder GmbH & Co.KG  
Kurfürsten-Anlage 50, 69115 Heidelberg  
Telefon: 06221 513-0  
E-Mail: [info@swhd.de](mailto:info@swhd.de)  
[www.swhd.de](http://www.swhd.de) >Bäder

## STADT HEIDELBERG

### WOHNBAUFÖRDERUNG

› **Bezahlbarer Wohnraum**  
Telefon: 06221 58-25120

› **Fachstelle für barrierefreies Planen, Bauen, Wohnen**  
Telefon: 06221 58-25300

### AMT FÜR VERKEHRSMANAGEMENT

› **Kinder- und familienfreundliche Verkehrsplanung**  
Telefon: 06221 58-30500  
E-Mail: [verkehrsmanagement@heidelberg.de](mailto:verkehrsmanagement@heidelberg.de)

### AGENDA-BÜRO

› **Laufender Schulbus**  
Ansprechpartnerin: Regina Wimmer  
Telefon: 06221 58-21240  
E-Mail: [umweltamt@heidelberg.de](mailto:umweltamt@heidelberg.de)  
[www.heidelberg.de/lokale-agenda](http://www.heidelberg.de/lokale-agenda)



Heidelberg ist eine Stadt, in der es sich gut alt werden lässt. Den Seniorinnen und Senioren bietet Heidelberg vielfältige Möglichkeiten, bis ins hohe Alter ein aktives und selbstständiges Leben zu führen.

› Die **Seniorenzentren** in Heidelberg möchten allen Menschen ab 60+ die Möglichkeit geben, sich am Stadtteileben aktiv zu beteiligen.

Das reicht von Angeboten der PatenOmas über Vorträge und gemeinsame Ausflüge bis hin zu Vorlesestunden Älterer für Kinder oder Handy-Kursen von Jugendlichen für Seniorinnen und Senioren. An Werktagen gibt es zudem die Möglichkeit, im Seniorenzentrum zu Mittag zu essen.

› Die **Akademie für Ältere** bietet ein umfassendes Bildungsangebot, Kultur- und Studienreisen, sowie Sport- und Bewegungsaktivitäten. Die angebotenen Aktivitäten werden ehrenamtlich erbracht. Hier gibt es viele Möglichkeiten, seine Kenntnisse einzubringen. Die Akademie für Ältere bietet die günstige Karte ab 60 an, mit der man mit dem öffentlichen Nahverkehr im gesamten Rhein-Neckar-Kreis mobil ist.

› Der **Pflegestützpunkt Heidelberg** ist die zentrale Anlaufstelle der Stadt Heidelberg für behinderte, kranke und ältere Menschen sowie deren Angehörige. Hier erhält man gebündelt Informationen und Hilfe im Alter sowie bei Krankheit und Pflege. Die Mitarbeiterinnen und Mitarbeiter im Pflegestützpunkt planen und vernetzen die Angebote der ambulanten, teilstationären und stationären Hilfen und vermitteln bei Bedarf eine Kurzzeitpflege.

› Informationen und Adressen zu Freizeitaktivitäten, zu Beratungs-, Informations- und Bürgerservicestellen, ambulanten, stationären, medizinischen und finanziellen Hilfsangeboten finden sich im **Wegweiser für ältere Menschen**, der in regelmäßigen Abständen vom Pflegestützpunkt herausgegeben wird.

Der Wegweiser für ältere Menschen ist erhältlich in den Bürgerämtern, der Akademie für Ältere, dem Pflegestützpunkt Heidelberg, den Kliniksozialdiensten, den Seniorenzentren und unter [www.heidelberg.de](http://www.heidelberg.de) >Menschen >Seniorinnen und Senioren >Informationsbroschüren

#### STADT HEIDELBERG AMT FÜR SENIOREN

› **Seniorenzentren Heidelberg**  
Dantestraße 7, 69115 Heidelberg  
Telefon: 06221 5838050  
E-Mail: [hilde.gaethje@heidelberg.de](mailto:hilde.gaethje@heidelberg.de)  
[www.seniorenzentren-hd.de](http://www.seniorenzentren-hd.de)

› **Pflegestützpunkt Heidelberg**  
Dantestraße 7, 69115 Heidelberg  
Telefon: 06221 58-37391  
E-Mail: [pflegestuetzpunkt@heidelberg.de](mailto:pflegestuetzpunkt@heidelberg.de)  
[www.heidelberg.de/familien](http://www.heidelberg.de/familien)

**AKADEMIE FÜR ÄLTERE**  
Bergheimer Straße 76, 69115 Heidelberg  
Telefon: 06221 97500  
E-Mail: [afae@akademie-fuer-aeltere.de](mailto:afae@akademie-fuer-aeltere.de)  
[www.akademie-fuer-aeltere.de](http://www.akademie-fuer-aeltere.de)



In jedem Heidelberger Stadtteil gibt es Kinderbeauftragte. Sie sind die Anwälte der jüngsten Heidelbergerinnen und Heidelberger. „Antennen vor Ort“, nennt sie Oberbürgermeister Dr. Eckart Würzner, weil sie durch ihre Nähe zu den Menschen im Stadtteil sowie durch ihre Ortskenntnis wichtige Partner für die Verwaltung sind. Die ehrenamtlichen Kinderbeauftragten erkennen, wo dringender Handlungsbedarf im Stadtteil besteht. Schwerpunkte ihrer Arbeit sind sichere Verkehrswege, Spielflächen- und Freizeitangebote sowie eine familienfreundliche Stadtentwicklung.



18

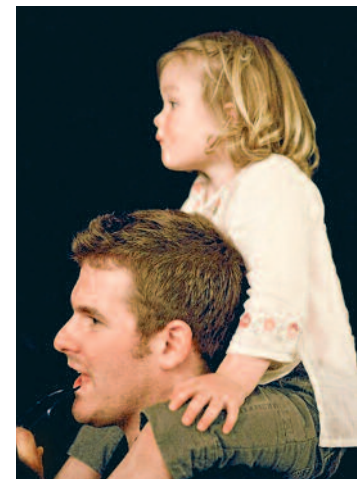
**STADT HEIDELBERG  
KINDER- UND JUGENDFÖRDERUNG**

Plöck 2a  
69117 Heidelberg

› **Kinderbeauftragte**  
Telefon: 06221 58-37980  
E-Mail: [sabine.mueller@heidelberg.de](mailto:sabine.mueller@heidelberg.de),  
[kinderbeauftragte@heidelberg.de](mailto:kinderbeauftragte@heidelberg.de)

[www.heidelberg.de/familie](http://www.heidelberg.de/familie) >Kinder >Kinderbeauftragte

Das Bündnis für Familie Heidelberg engagiert sich für eine bessere Vereinbarkeit von Beruf und Familie. Durch entsprechende Lösungen setzen sich über 240 Akteure aus 130 Unternehmen, lokalen Institutionen, Verwaltung, Politik sowie engagierte Bürgerinnen und Bürger für mehr Familienfreundlichkeit in Heidelberg ein. Weitere Informationen zum Bündnis, zu den Arbeitsgruppen und den Lösungen gibt es unter [www.familie-heidelberg.de](http://www.familie-heidelberg.de).



19

**BÜNDNIS FÜR FAMILIE HEIDELBERG**  
c/o Heidelberger Dienste gGmbH

Hospitalstraße 5  
69115 Heidelberg

Telefon: 06221 1410-0  
E-Mail: [info@familie-heidelberg.de](mailto:info@familie-heidelberg.de)

[www.familie-heidelberg.de](http://www.familie-heidelberg.de)



Weitere Informationen

**Stadt Heidelberg**

Telefon: 06221 58-10580 (Bürgerservice)

E-Mail: buergerservice@heidelberg.de

**Familienoffensive der Stadt Heidelberg**

Telefon: 06221 58-31570, 58-31580, 58-37980

E-Mail: familienoffensive@heidelberg.de

**Amt für Öffentlichkeitsarbeit**

Telefon: 06221 58-12000

E-Mail: oeffentlichkeitsarbeit@heidelberg.de

**[www.heidelberg.de/familie](http://www.heidelberg.de/familie)**



Stadt  
Heidelberg

Kinder- und  
Jugendamt