

BNE-Teams: Bildung für nachhaltige Entwicklung an Heidelberger Schulen

Fragebogen 2023/24

Die Zahlen in Klammern entsprechen den erzielbaren Punkten.

Absenderin/Absender

Ansprechpartnerin/Ansprechpartner

Schule

Wer noch nicht im E-Mail-Verteiler des BNE-Team-Projektes steht, kann sich bei Laila Gao (laila.gao@heidelberg.de) oder direkt unter [diesem Link](#) dafür anmelden.

Der Fragebogen ist mit der Schulleitung abgestimmt. (5)

Nachhaltigkeit im Schulalltag

Stehen Nachhaltigkeitsaspekte im Schulprofil/ in der Schulordnung?

ja (25)

nein (0)

Gibt es ein zuständiges Team an der Schule?

ja (5)

nein (0)

Wie oft trifft sich das Team?

3 – 4 mal monatlich (5)

3 – 4 mal jährlich (2)

1 – 2 mal monatlich (4)

1 – 2 mal jährlich (1)

5 – 9 mal jährlich (3)

nie (0)

Namen aktiver Lehrerinnen/Lehrer im Team

(pro Lehrerinnen/Lehrer 2 Punkte, maximal 10 Punkte)

Anzahl aktiver Schülerinnen/Schüler im Team

über 20 (5)

5 – 10 (2)

16 – 20 (4)

1 – 4 (1)

11 – 15 (3)

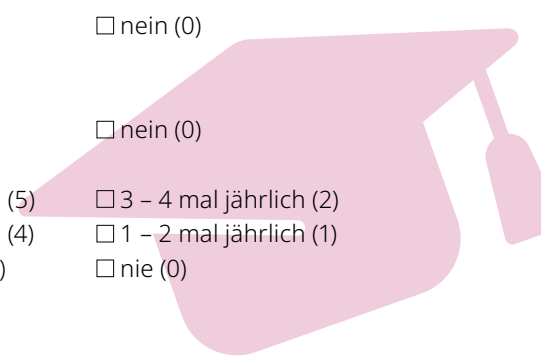
keine (0)

Ist die Schule nach EMAS zertifiziert/revalidiert?

ja, zertifiziert (5)

nein (0)

ja, revalidiert (25)



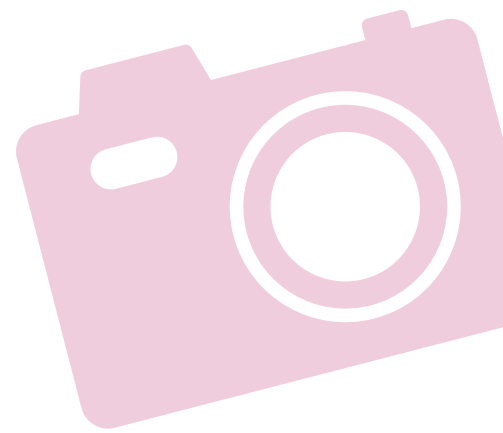
Weitere strukturelle Maßnahmen zum Beispiel

- Energiemanagerinnen/Energiemanager in den Klassen
 - Schulungen für Schülerinnen/Schüler und Lehrerinnen/Lehrer
 - Auszeichnung als Fairtrade-/Unesco-Schule
 - Verstetigung von BNE in Curricula
- (pro Aktivität 2 Punkte, maximal 10 Punkte)

Informations- und Öffentlichkeitsarbeit zu Nachhaltigkeitsthemen im Jahr 2023

zum Beispiel

- Plakate in Klassenzimmern
 - Infostand oder Ausstellung im Schulhaus
 - Darstellung auf der Internetseite der Schule
 - Publikationen/Pressearbeit
- (pro Aktivität 2 Punkte, maximal 14 Punkte)



Nachhaltigkeitsaktionen und -events im Jahr 2023

zum Beispiel

- Projekttag oder -woche zu den SDGs
 - Exkursionen zu BNE-Lernorten
 - Präsentation des Themas beim Schulfest oder am pädagogischen Tag
- (pro Aktivität 2 Punkte, maximal 14 Punkte)



Abfalltrennung im Jahr 2023

Welche Behälter gibt es zur Abfalltrennung in den Klassenzimmern und/oder auf den Fluren?

Restmüll (1)

Papier (1)

Bioabfall (1)

Verpackungen (1)

Welche Behälter gibt es zur Abfalltrennung auf dem Hof?

Restmüll (1)

Papier (1)

Bioabfall (1)

Verpackungen (1)

Wird am Kiosk und/oder in der Kantine Mehrweggeschirr (z. B. Pfandbecher) verwendet?

ja (5) teilweise (2)

nein (0)

Aktivitäten zum Thema Abfall zum Beispiel

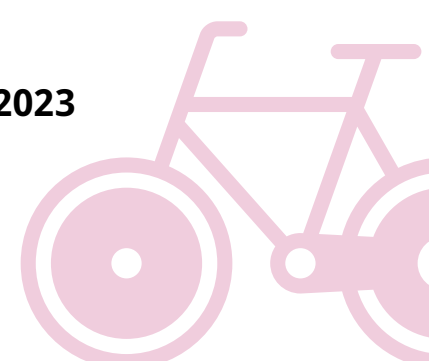
- Frühjahresputz
 - Kooperationen mit Reinigungskräften
- (pro Aktivität 2 Punkte, maximal 10 Punkte)



Aktivitäten zum Thema nachhaltige Mobilität im Jahr 2023

zum Beispiel

- Zu-Fuß-zur-Schule Monat
 - Fahrradwerkstatt
 - Förderung der Nutzung öffentlicher Verkehrsmittel oder Mitfahrgelegenheiten
- (pro Aktivität 2 Punkte, maximal 10 Punkte)



Aktivitäten zum Thema nachhaltiger Konsum im Jahr 2023

zum Beispiel

- Nachhaltige Ernährung
 - Upcycling
 - Ressourcenschutz (Energie, Wasser, Papier)
- (pro Aktivität 2 Punkte, maximal 10 Punkte)





Aktivitäten zum Thema Naturschutz im Jahr 2023

zum Beispiel

- Schulgarten/-teich
- Insektenhotels
- Vogelnistkästen
- Regenwaldprojekt

(pro Aktivität 2 Punkte, maximal 10 Punkte)

Aktivitäten zum Thema soziale und globale Verantwortung im Jahr 2023

zum Beispiel

- Fairer Handel/Eine Welt
- Integration/Inklusion/Chancengleichheit
- Kultur der Gewaltfreiheit/Partizipation
- Gesundheitsförderung

(pro Aktivität 2 Punkte, maximal 10 Punkte)



Aktivitäten zum Thema nachhaltiges Wirtschaften im Jahr 2023

zum Beispiel

- Nachhaltige Schülerfirma

(pro Aktivität 2 Punkte, maximal 10 Punkte)

