

Tabelle 601

Entwicklung des Kraftfahrzeugbestandes und -dichte in Heidelberg seit 1975 bis 2011

Jahr	Wohnbevölkerung insgesamt ¹⁾	Kraftfahrzeuge insgesamt ²⁾	darunter					Personenkraftwagen je 1.000 Einwohner	Kraftfahrzeuge je 1.000 Einwohner
			Krafträder	Personenkraftwagen	Kraftomnibusse	Lastkraftwagen	Zugmaschinen		
1975	129.368	38.892	596	32.192	106	2.003	510	320	291
1976	129.361	41.901	1.104	37.774	115	2.093	517	292	324
1977	129.179	44.580	1.271	40.272	120	2.104	505	311	345
1978	128.064	47.003	1.356	42.547	131	2.149	492	329	364
1979	128.773	49.512	1.521	44.800	121	2.223	494	350	387
1980	133.227	50.974	1.775	45.883	125	2.266	507	356	396
1985	134.724	57.871	2.835	51.281	134	2.292	535	385	434
1986	136.227	60.099	2.851	53.398	124	2.337	542	396	446
1987	128.609	61.670	2.750	55.019	134	2.339	546	404	453
1988	131.429	63.024	2.775	56.258	129	2.373	566	437	490
1989	134.496	64.394	2.799	57.534	126	2.356	590	438	490
1990	136.796	66.355	2.879	59.326	134	2.406	590	441	493
1991	139.392	66.859	2.908	59.781	132	2.419	586	437	489
1992	140.282	67.907	3.051	60.594	132	2.486	594	435	487
1993	139.429	68.216	3.226	60.717	129	2.484	572	433	486
1994	138.964	67.892	3.317	60.287	134	2.479	582	432	487
1995	138.781	67.926	3.426	60.231	129	2.472	581	433	489
1996	138.869	68.242	3.539	60.369	134	2.535	561	435	492
1997	139.941	67.890	3.761	59.806	135	2.547	566	431	489
1998	139.285	67.810	3.926	59.548	132	2.575	572	426	485
1999	139.672	68.493	4.073	59.944	125	2.719	573	430	492
2000	140.259	68.691	4.099	60.023	143	2.808	566	430	492
2001	141.509	69.690	4.138	60.921	131	2.858	580	434	497
2002	142.575	70.279	4.264	61.321	126	2.914	590	433	497
2003	142.959	70.355	4.428	61.317	114	2.847	612	430	493
2004	143.123	70.309	4.446	61.244	99	2.854	621	428	492
2005	142.993	69.395	4.452	60.370	105	2.806	613	422	485
2006	144.634	68.842	4.418	60.525	115	2.815	628	423	481
2007	145.311	69.118	4.414	60.804	112	2.816	631	420	478
2008	145.642	61.725	3.964	54.179	32	2.600	625	373	425
2009	146.466	61.855	4.011	54.184	40	2.690	607	372	425
2010	147.312	62.391	4.119	54.599	49	2.702	611	373	426
2011	148.415	62.712	4.147	54.809	67	2.765	612	372	426

Quelle Statistisches Landesamt Baden-Württemberg und Amt für Stadtentwicklung und Statistik der Stadt Heidelberg, 2024.

1) Stichtag 31. Dezember des Jahres

2) Bis 2000: Stichtag 01. Juli des Jahres; ab 2001: Stichtag 01. Januar des Jahres;

Ab 2006: Mit der Umsetzung der EU-Richtlinie 1999/37/EG werden auch Fahrzeuge mit besonderer Zweckbestimmung (Wohnmobile, Krankenwagen, Bestattungswagen und Beschussgeschützte Fahrzeuge) zu den Personenkraftwagen gezählt.

Bis 2007: nach dem Kraftfahrzeug-Standort; einschließlich Kraftfahrzeuge, die im entsprechenden Bezirk zugelassen wurden, deren Standort sich jedoch außerhalb des Kreises befand.

Ab 2008: nach dem Wohnsitz des Halters beziehungsweise dem Firmensitz, der Niederlassung oder der Dienststelle. Nur noch angemeldete Fahrzeuge ohne vorübergehende Stilllegungen/Außerbetriebsetzungen.

Ein Vergleich mit den Vorjahren ist daher nicht möglich.

Fortsetzung der Tabelle siehe nächste Seite.

Tabelle 601 Fortsetzung

Entwicklung des Kraftfahrzeugbestandes und -dichte in Heidelberg seit 2012

Jahr	Wohnbevölkerung insgesamt ¹⁾	Kraftfahrzeuge insgesamt ²⁾	darunter					Personenkraftwagen je 1.000 Einwohner	Kraftfahrzeuge je 1.000 Einwohner
			Krafträder	Personenkraftwagen	Kraftomnibusse	Lastkraftwagen	Zugmaschinen		
2012	150.335	63.558	4.226	55.499	75	2.805	637	374	428
2013	152.113	64.437	4.305	56.236	76	2.877	635	374	429
2014	154.715	65.479	4.433	57.141	72	2.883	634	376	430
2015	156.267	66.370	4.501	57.885	74	2.938	655	374	429
2016	159.914	67.053	4.547	58.389	84	3.041	673	374	429
2017	160.601	68.107	4.662	59.202	89	3.156	667	370	426
2018	160.355	69.063	4.700	59.986	82	3.272	677	374	430
2019	161.485	69.544	4.665	60.415	72	3.347	691	377	434
2020	158.741	70.081	4.738	60.719	74	3.477	704	376	434
2021	159.245	71.203	4.893	61.550	71	3.613	703	388	449
2022	162.273	71.099	5.037	61.102	86	3.745	709	387	449

Quelle Statistisches Landesamt Baden-Württemberg und Amt für Stadtentwicklung und Statistik, 2024.

1) Stichtag 31. Dezember des Jahres

2) Bis 2000: Stichtag 01. Juli des Jahres; ab 2001: Stichtag 01. Januar des Jahres;

Ab 2006: Mit der Umsetzung der EU-Richtlinie 1999/37/EG werden auch Fahrzeuge mit besonderer Zweckbestimmung (Wohnmobile, Krankenwagen, Bestattungswagen und Beschussgeschützte Fahrzeuge) zu den Personenkraftwagen gezählt.

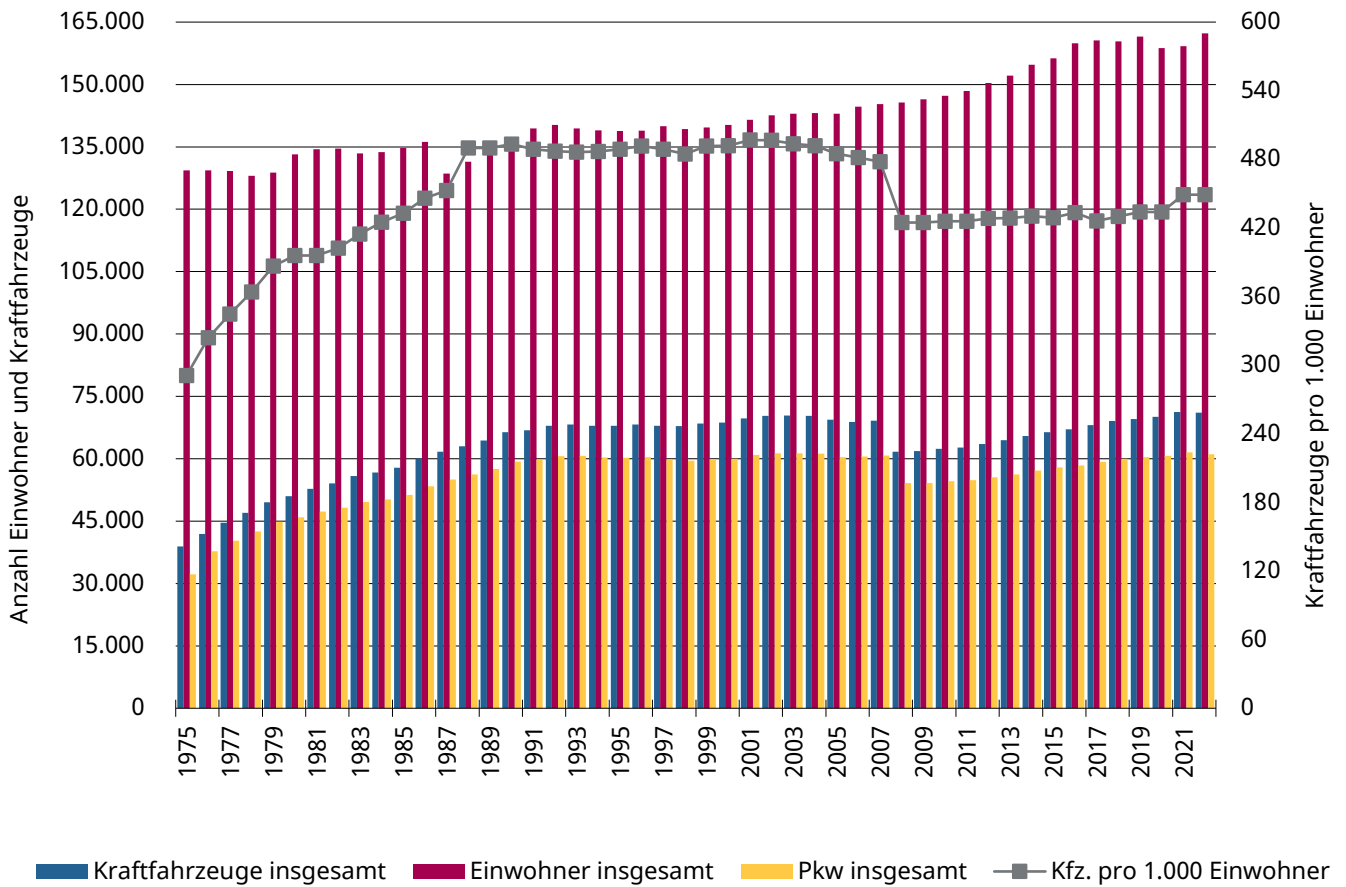
Bis 2007: nach dem Kraftfahrzeug-Standort; einschließlich Kraftfahrzeuge, die im entsprechenden Bezirk zugelassen wurden, deren Standort sich jedoch außerhalb des Kreises befand.

Ab 2008: nach dem Wohnsitz des Halters beziehungsweise dem Firmensitz, der Niederlassung oder der Dienststelle. Nur noch angemeldete Fahrzeuge ohne vorübergehende Stilllegungen/Außerbetriebsetzungen.

Ein Vergleich mit den Vorjahren ist daher nicht möglich.

Grafik 601

Entwicklung des Kraftfahrzeugbestandes und -dichte in Heidelberg seit 1975



Quelle Statistisches Landesamt Baden-Württemberg und Amt für Stadtentwicklung und Statistik, 2024.

Grafik Amt für Stadtentwicklung und Statistik der Stadt Heidelberg, 2024.

Tabelle 602

**Kraftfahrzeugbestand und -dichte in Heidelberg nach Stadtteilen
am 01. Januar 2023**

Stadtteil	Kraftfahr- zeuge insgesamt	Kraft- räder insgesamt	Personen- kraftwagen insgesamt	davon	Nutz- fahrzeuge ¹⁾ insgesamt	Kraftfahr- zeuge je 1.000 Einwohner ²⁾	Personen- kraftwagen je 1.000 Einwohner ²⁾
				Personen- kraftwagen privat			
Schlierbach	1.826	134	1.619	1.538	73	565	501
Altstadt	3.651	283	3.162	2.439	206	369	320
Bergheim	3.988	170	3.389	1.841	429	542	461
Weststadt	5.645	389	4.881	3.627	375	434	375
Südstadt	2.422	168	2.140	1.843	114	382	338
Rohrbach	8.548	488	7.436	5.275	624	518	451
Kirchheim	7.949	716	6.679	6.067	554	448	376
Pfaffengrund	4.758	427	3.917	3.353	414	598	492
Wieblingen	6.670	455	5.264	3.946	951	645	509
Handschuhsheim	7.596	649	6.451	5.885	496	424	361
Neuenheim	5.878	362	5.254	4.544	262	462	413
Boxberg	1.773	125	1.613	1.560	35	431	392
Emmertgrund	2.818	152	2.566	2.500	100	418	381
Ziegelhausen	5.253	438	4.622	4.332	193	558	491
Bahnstadt	2.324	81	2.109	1.291	134	401	364
Stadt Heidelberg	71.099	5.037	61.102	50.041	4.960	477	410

Quelle Kraftfahrt-Bundesamt für Kraftfahrzeuge und Amt für Stadtentwicklung Statistik für Einwohner, 2024.

1) Nutzfahrzeuge sind Kraftomnibusse, Lastkraftwagen, Zugmaschinen und übrige Kraftfahrzeuge.

2) Bevölkerung mit Hauptwohnsitz in Heidelberg, Eigene Fortschreibung zum 31. Dezember des Vorjahres.

Tabelle 603

Entwicklung der Verkehrsunfälle in Heidelberg seit 1987

Jahr	Verkehrsunfälle insgesamt	darunter		Durch Verkehrsunfälle getötete Personen	Verletzte Personen		Unfallschaden in Euro ¹⁾
		Kleinstunfälle	mit Personenschaden		Insgesamt	darunter schwerverletzte Personen	
1987	6.652	4.137	940	5	1.172	133	8.863.807
1988	6.251	3.829	896	8	1.119	129	9.136.121
1989	5.922	3.605	845	11	1.042	104	8.543.994
1990	5.617	3.390	839	7	1.053	111	8.070.180
1991	5.112	3.181	722	4	888	79	7.796.843
1992	5.130	3.215	757	11	943	74	8.402.264
1993	4.903	3.276	678	11	856	75	4.766.365
1994	4.663	3.791	650	5	812	68	4.521.559
1995	4.081	2.321	689	8	887	85	5.577.192
1996	3.375	1.544	651	8	833	78	4.349.995
1997	3.660	1.812	667	5	853	62	4.292.127
1998	3.771	1.880	663	5	821	78	4.400.730
1999	4.088	2.110	691	6	845	85	4.597.843
2000	4.141	2.072	647	3	839	85	5.095.893
2001	4.094	2.192	646	3	813	78	4.597.332
2002	4.048	2.020	647	4	833	61	5.637.600
2003	4.095	1.958	736	7	948	66	5.502.500
2004	4.222	2.186	705	5	923	88	5.561.400
2005	4.381	2.312	664	1	828	60	5.393.800
2006	4.597	2.498	663	7	799	71	5.089.900
2007	4.614	2.402	682	5	859	91	5.329.871
2008	4.354	2.328	658	7	774	83	5.385.342
2009	4.414	2.368	590	6	722	67	6.185.073
2010	4.654	2.632	563	2	705	59	4.666.427
2011	4.851	2.643	680	4	816	70	5.690.465
2012	4.748	2.684	654	3	798	90	5.153.914
2013	4.860	2.720	657	1	830	101	5.505.180
2014	4.937	2.790	627	3	763	99	5.245.237
2015	5.279	2.981	611	1	733	93	5.966.267
2016	5.235	3.070	582	3	704	102	5.671.971
2017	5.445	3.140	639	6	802	100	6.520.171
2018	5.590	3.190	634	3	778	93	6.325.114
2019	5.744	3.315	691	2	789	98	6.286.474
2020	4.506	2.482	578	1	676	69	5.543.450
2021	4.685	2.670	533	0	643	81	5.782.678
2022	4.730	2.677	634	4	754	77	6.176.000

Quelle Polizeidirektion Heidelberg, Verkehrsunfallstatistik bis 2012; ab 2013 Polizeidirektion Mannheim, Verkehrsunfallstatistik; 2024.

1) Beträge sind ab 2022 gerundet.

Tabelle 604

Entwicklung der bei Verkehrsunfällen in Heidelberg beteiligten Personen und Fahrzeugarten seit 1987

Jahr	Unfall- beteiligte ¹⁾ insgesamt	Beteiligte Führer von ...				Fußgänger	Sonstige ²⁾
		Krafträdern	Fahrrädern	Personen- kraftwagen	Lastkraft- wagen		
1987	3.241	142	281	2.485	106	137	90
1988	3.191	150	255	2.436	118	123	109
1989	3.137	122	288	2.400	102	120	105
1990	3.003	127	283	2.271	95	107	120
1991	2.312	102	268	1.647	93	105	97
1992	2.431	103	275	1.766	101	94	92
1993	2.127	85	223	1.585	85	82	67
1994	1.882	81	243	1.354	66	82	56
1995	1.900	100	228	1.352	63	80	77
1996	1.851	103	185	1.361	48	91	63
1997	1.913	100	254	1.325	73	96	65
1998	1.907	116	237	1.346	57	88	63
1999	1.946	87	254	1.370	65	101	69
2000	1.917	83	225	1.408	62	87	52
2001	1.783	86	218	1.259	60	88	72
2002	1.896	92	215	1.374	81	75	59
2003	1.953	86	256	1.370	71	90	80
2004	1.955	90	259	1.389	66	85	66
2005	1.872	86	282	1.278	71	80	75
2006	1.829	89	246	1.231	91	86	86
2007	1.828	82	301	1.208	71	80	86
2008	1.731	90	295	1.120	77	76	73
2009	1.547	96	224	1.005	57	79	86
2010	1.596	74	252	1.024	68	83	95
2011	1.778	90	323	1.114	66	90	95
2012	1.702	85	291	1.093	58	92	83
2013	1.694	92	280	1.090	67	86	79
2014	1.631	93	293	1.007	54	83	101
2015	1.640	75	294	1.047	47	72	105
2016	1.518	75	290	964	51	60	78
2017	1.668	89	305	1.022	45	95	112
2018	1.572	76	340	924	42	87	103
2019	1.573	87	367	886	46	74	113
2020	1.313	79	329	686	35	63	121
2021	1.241	70	264	708	27	47	125
2022	1.463	80	332	783	37	75	156

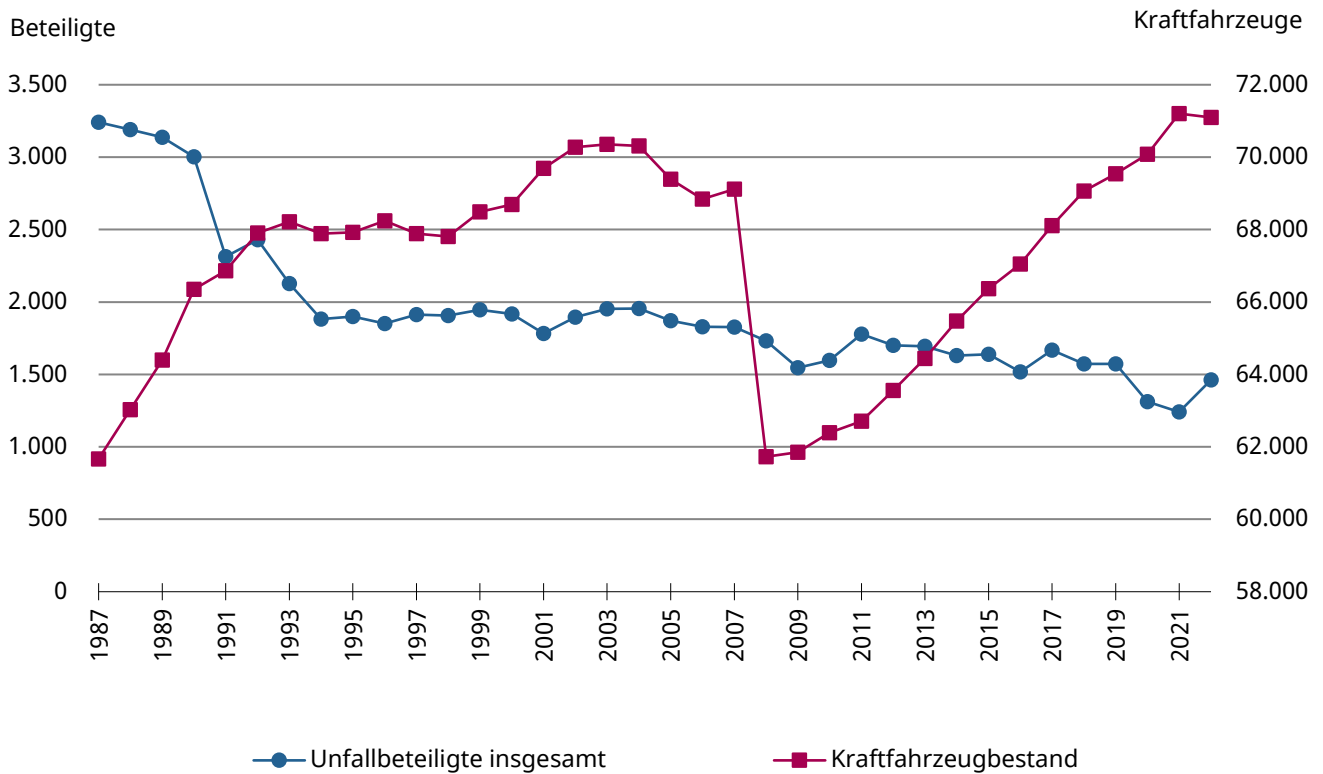
Quelle Statistisches Landesamt Baden-Württemberg, 2024.

1) Beteiligte an Straßenverkehrsunfällen mit Personenschaden beziehungsweise schwerwiegender Unfall mit Sachschaden.

2) Andere Fahrzeuge und andere Mitfahrer.

Grafik 604

Entwicklung des Kraftfahrzeugbestandes¹⁾ und der Verkehrsunfälle in Heidelberg nach beteiligten Personen seit 1987



Quelle Statistisches Landesamt Baden-Württemberg, 2024.

Grafik Amt für Stadtentwicklung und Statistik der Stadt Heidelberg, 2024.

1) Kraftfahrzeuge: Ab 2008 nur noch angemeldete Fahrzeuge ohne vorübergehende Stilllegungen/ Außerbetriebsetzungen.

Tabelle 605
PKW-Bestand in Heidelberg nach Emissionsgruppen seit 2006

Jahr ¹⁾	Personen- kraftwagen insgesamt ²⁾	Schadstoffreduzierte Personen-		davon nach...			
		kraftfahrzeuge insgesamt		Euro 1		Euro 2, Euro 3, Euro 4 und besser ³⁾	
		absolut	in Prozent	absolut	in Prozent	absolut	in Prozent
2007 ⁴⁾	60.804	59.122	97,2	12.364	20,9	46.758	79,1
2008 ⁴⁾	54.179	52.867	97,6	8.010	15,2	44.857	84,8
2009 ⁵⁾	54.184	52.951	97,7	6.751	12,7	46.200	87,3
2010	54.599	53.404	97,8	5.088	9,5	48.316	90,5
2011	54.809	53.663	97,9	4.189	7,8	49.474	92,2
2012	55.499	54.384	98,0	3.498	6,4	50.886	93,6
2013	56.236	55.106	98,0	2.891	5,2	52.215	94,8
2014	57.141	55.980	98,0	2.456	4,4	53.524	95,6
2015	57.885	56.693	97,9	2.117	3,7	54.576	96,3
2016	58.389	57.298	98,1	1.802	3,1	55.496	96,9
2017	59.202	58.042	98,0	1.588	2,7	56.454	97,3
2018	59.986	58.798	98,0	1.390	2,4	57.408	97,6
2019	60.415	59.168	97,9	1.224	2,1	57.944	97,9
2020	60.719	59.389	97,8	1.103	1,9	58.286	98,1
2021	61.550	60.181	97,8	985	1,6	59.196	98,4
2022	61.361	59.913	97,6	876	1,5	59.032	98,5
2023	61.102	59.559	97,5	786	1,3	58.773	98,7

Quelle Kraftfahrt-Bundesamt Flensburg, 2024.

1) Stichtag jeweils 01. Januar des Jahres.

2) Seit Januar 1995 werden Fahrzeuge zur Personenbeförderung nach EG- Richtlinie 70/156/EWG in der Fassung der Richtlinie 92/53/EWG erfaßt. Entsprechend dieser Richtlinie gehören zur neuen Klasse „M1“ Fahrzeuge zur Personenbeförderung mit höchstens 8 Sitzplätzen außer dem Fahrersitz. Hierzu zählen auch Wohnmobile, Krankenwagen und andere Fahrzeuge zur Personenbeförderung, die bisher den übrigen Kraftfahrzeugen zugeordnet wurden. Ist bei ihnen aus der EG-Typpenehmigung lediglich die Fahrzeugklasse „M1“ erkennbar, so werden sie der Fahrzeugart PKW zugeordnet.

Die Fahrzeugart "übrige Kraftfahrzeuge" besteht demnach nur noch aus einer Teilmenge der früheren Ergebnisse. Somit kann man die PKWs nur bedingt miteinander vergleichen.

3) Mit der EU-weiten Harmonisierung und Einführung neuer Fahrzeugdokumente zum 1. Oktober 2005 sind auch weitreichende Veränderungen der Kfz-Statistiken verbunden.

Schadstoffklassen wurden in Emissionsklassen umbenannt. Die Zuordnung der Emissionsklassen und deren Zusammenfassung zu Gruppen basiert auf Grundlage des geltenden Typpenehmigungsrechts.

4) Mit einberechnet sind die vorübergehend stillgelegten Kraftfahrzeuge.

5) Ab 01. März 2007 nur noch angemeldete Fahrzeuge ohne vorübergehende Stilllegungen/Außerbetriebsetzungen. Ein Vergleich ist daher mit den Vorjahren nicht mehr möglich.

Tabelle 606

Ausgewählte Strukturdaten des Omnibusnetzes der Heidelberger Straßen- und Bergbahn AG (HSB) seit 2012

Leistungen Omnibusse	2013	2014	2015	2016	2017	2018	2019	2019	2020	2021	2022
Linien ¹⁾	12	13	13	13	13	13	13	13	15	15	15
Linienlänge in Kilometern ¹⁾	111,5	134,6	134,6	134,6	134,6	134,6	150,2	150,2	150,2	163,5	163,5
Anzahl Omnibusse ¹⁾³⁾	62	63	63	68	71	68	71	71	71	76	86
Nutzwagenkilometer in Tausend ²⁾	3.713	3.955	3.989	4.022	4.039	4.023	4.195	4.195	4.098	4.555	4.679
Platzkilometer in 1.000 Kilometer ²⁾	365.554	395.068	392.110	367.401	367.092	367.812	429.961	429.961	392.512	406.969	418.595
Beförderte Fahrgäste ³⁾⁴⁾	21.009.079	20.276.063	21.009.433	20.993.748	20.361.260	20.135.251	20.448.946	20.448.946	12.018.482	12.247.612	17.356.899

Quelle Rhein-Neckar-Verkehr GmbH; Stand: 31. Dezember 2021; 2024.

1) Verkehrsgebiet: Heidelberg, Eppelheim, Leimen / St.Ilgen, Neckargemünd, Nußloch, Sandhausen, Walldorf und Wiesloch.

2) Änderung zu den Zahlen der HSB für das Jahr 2006: Zusammenlegung von verschiedenen Verkehrsbetrieben unter der Leitung der RNV.

Bei den Nutzwagen- und Platzkilometern 2006 handelt es sich um Sollzahlen aus dem Planungsprogramm „Interplan“ und keinesfalls um Ist-Zahlen.

Bis zur Gründung der RNV wurden Ist-Zahlen und auch die Wagenkilometer (Nutzwagenkilometer + Leerkilometer = Wagenkilometer) verwendet.

Ab 2006 werden nur noch die Nutzwagenkilometer ausgewiesen. Hierbei handelt es sich um Sollzahlen aus dem Interplan.

3) Im Jahr 2007 erfolgte eine europaweite Ausschreibung der Bus-Linienbündel Leimen, St.Ilgen - Sandhausen und Walldorf - Wiesloch.

Die Vergabe der Fahrleistungen auf diesen Linien erfolgte zum Winterfahrplanwechsel 2007/08 an Busverkehr Rhein-Neckar und Werner, ein Unternehmen der ABELLIO - Gruppe.

Durch diese Änderung erfolgte eine Anpassung bei dem Verteilungsschlüssel der beförderten Fahrgäste auf Bahn und Bus für das Kalenderjahr 2008.

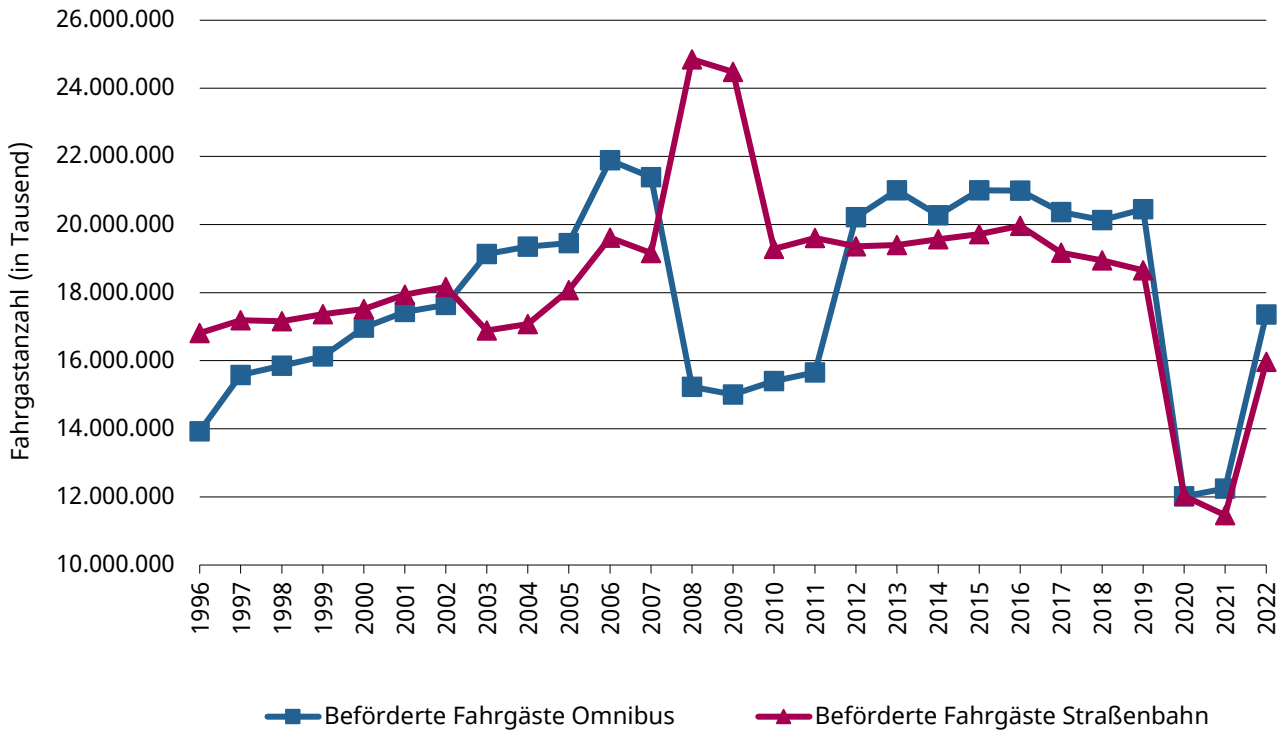
4) In den Jahren vor 2009 erfolgte die Ermittlung der Fahrgastzahlen auf der Grundlage der verkauften Fahrscheine. Für die Geschäftsjahre 2009/2010 und 2010/2011

wurden die Werte aus Verkehrserhebungen zu Grunde gelegt.

Ab dem Geschäftsjahr 2011/2012 erfolgt die Ermittlung der Fahrgastzahlen mit automatischen Fahrgastzählgeräten. Daher können die Fahrgastzahlen mit den Vorjahren nicht verglichen werden.

Grafik 606

Fahrgastentwicklung bei der Heidelberger Straßen- und Bergbahn AG (HSB) seit 1996



Quelle Heidelberger Versorgungs- und Verkehrsbetriebe (HVV) ab 2006: Rhein-Neckar-Verkehr GmbH

Grafik Amt für Stadtentwicklung und Statistik der Stadt Heidelberg, 2024.

Tabelle 607

Ausgewählte Strukturdaten des Straßenbahnnetzes der Heidelberger Straßen- und Bergbahn AG (HSB) seit 2012

Leistungen Straßenbahn	2012	2013	2014	2015	2016	2017	2018	2019	2020	2021	2022
Linien ¹⁾	5	5	5	5	5	5	5	5	5	5	5
Linienlänge in Kilometern ¹⁾	35,34	35,34	35,34	35,34	35,34	35,34	37,40	37,40	37,40	41,30	41,30
Betriebsstrecken- länge in Kilometern ¹⁾	25,28	25,28	25,28	25,28	25,28	25,16	26,62	26,63	26,61	26,61	26,61
Anzahl Straßenbahnzüge ¹⁾	37	37	40	40	38	38	39	40	37	37	37
Nutzwagenkilometer in Tausend ²⁾	2.107	2.072	2.048	2.022	2.072	2.145	2.143	2.102	2.025	2.178	2.256
Platzkilometer in 1.000 Kilometer ²⁾	418.890	412.719	394.772	396.767	340.258	313.312	343.890	342.947	312.476	360.055	363.654
Beförderte Fahrgäste ³⁾⁴⁾	19.362.556	19.399.041	19.568.068	19.719.791	19.962.116	19.170.144	18.946.989	18.656.329	12.025.059	11.462.400	15.966.875

Quelle Rhein-Neckar-Verkehr GmbH; Stand: 31. Dezember 2021; 2024.

1) Verkehrsgebiet: Heidelberg, Eppelheim, Leimen / St. Ilgen, Neckargemünd, Nußloch, Sandhausen, Walldorf und Wiesloch.

2) Änderung zu den Zahlen der HSB für das Jahr 2006: Zusammenlegung von verschiedenen Verkehrsbetrieben unter der Leitung der RNV.

Bei den Nutzwagen- und Platzkilometern 2006 handelt es sich um Sollzahlen aus dem Planungsprogramm „Interplan“ und keinesfalls um Ist-Zahlen.

Bis zur Gründung der RNV wurden Ist-Zahlen und auch die Wagenkilometer (Nutzwagenkilometer + Leerkilometer = Wagenkilometer) verwendet.

Ab 2006 werden nur noch die Nutzwagenkilometer ausgewiesen. Hierbei handelt es sich um Sollzahlen aus dem Interplan.

3) Im Jahr 2007 erfolgte eine europaweite Ausschreibung der Bus-Linienbündel Leimen, St. Ilgen - Sandhausen und Walldorf - Wiesloch.

Die Vergabe der Fahrleistungen auf diesen Linien erfolgte zum Winterfahrplanwechsel 2007/08 an Busverkehr Rhein-Neckar und Werner, ein Unternehmen der ABELLIO - Gruppe.

Durch diese Änderung erfolgte eine Anpassung bei dem Verteilungsschlüssel der beförderten Fahrgäste auf Bahn und Bus für das Kalenderjahr 2008.

4) In den Jahren vor 2009 erfolgte die Ermittlung der Fahrgastzahlen auf der Grundlage der verkauften Fahrscheine. Für die Geschäftsjahre 2009/2010 und 2010/2011

wurden die Werte aus Verkehrserhebungen zu Grunde gelegt.

Ab dem Geschäftsjahr 2011/2012 erfolgt die Ermittlung der Fahrgastzahlen mit automatischen Fahrgastzählgeräten. Daher können die Fahrgastzahlen nicht mit den Vorjahren verglichen werden.

Tabelle 608

Ausleihen der Mietfahräder des Anbieters VRNnextbike in Heidelberg seit 2015

Jahr	Anzahl der Ausleihen
2015	9.537
2016	18.888
2017	25.967
2018	61.988
2019	129.648
2020	97.842
2021	166.465
2022	325.169

Quelle Verkehrsverbund Rhein-Neckar GmbH, 2024.