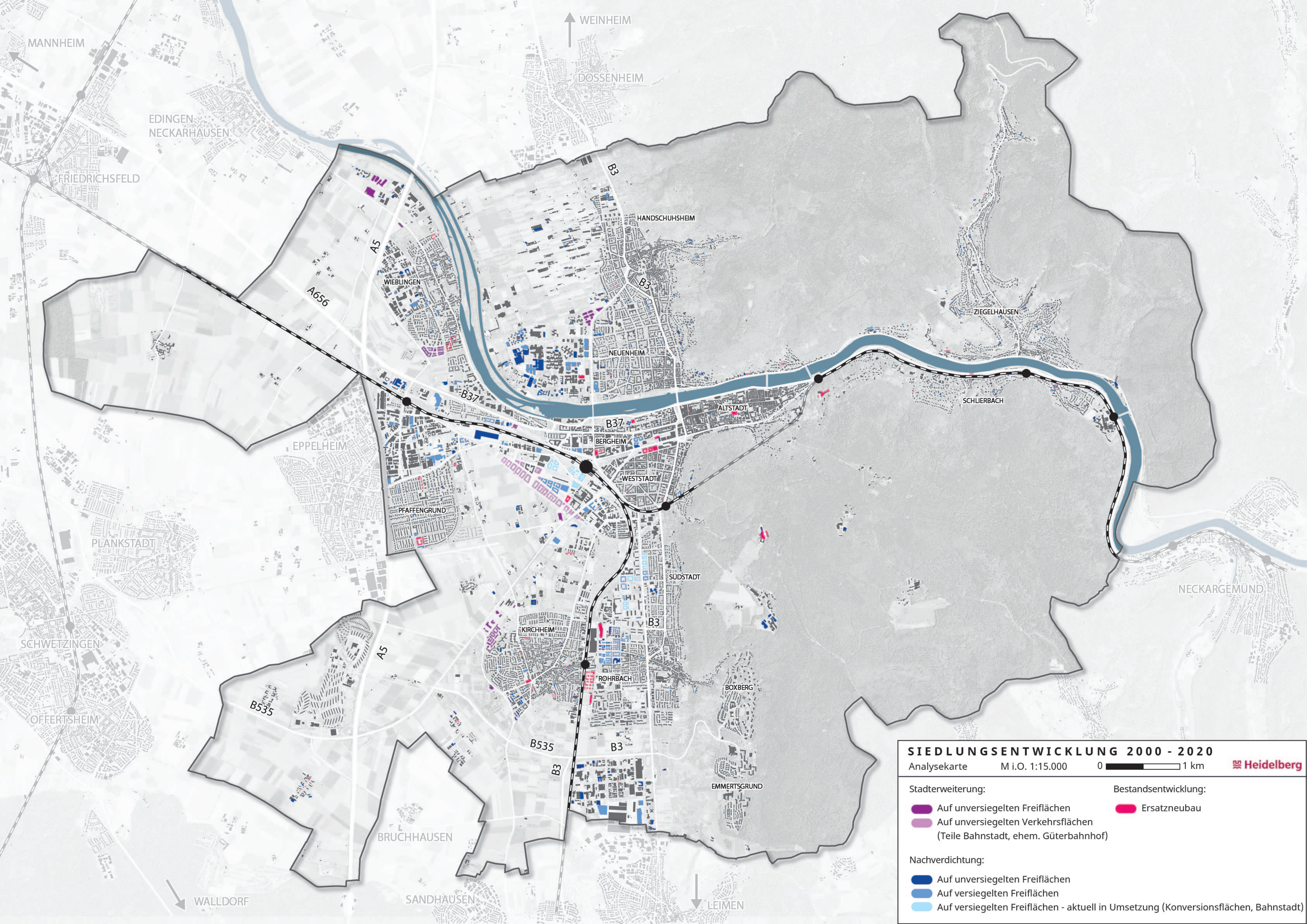


**SIEDLUNGSENTWICKLUNG 2000 - 2020**  
 Analysekarte M i.O. 1:15.000 0 1 km Heidelberg

- |  |  |
|--|--|
| Entwicklungen von 2000 bis 2020                          | Flächen in Umsetzung und Planung                                   |
| <span style="color: red;">■</span> Neubauten 2000 - 2020 | <span style="color: darkred;">■</span> Flächen in Umsetzung        |
|  | <span style="color: purple;">■</span> Neubauten z. T. in Umsetzung |
|  | <span style="color: lightpink;">■</span> Flächen in Planung        |
|  | <span style="color: magenta;">■</span> Neubauten gemäß Masterplan  |

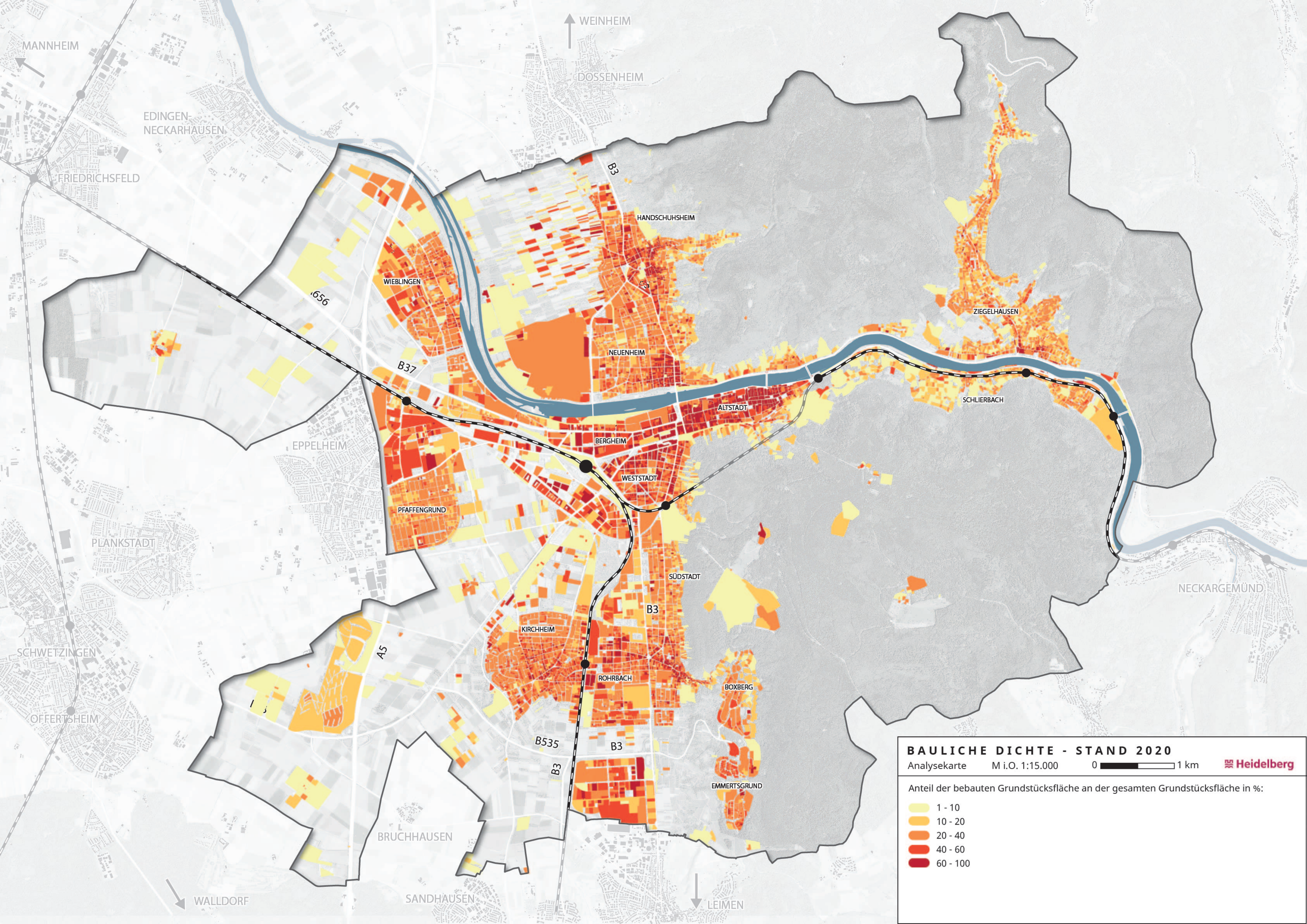




**SIEDLUNGSENTWICKLUNG 2000 - 2020**  
 Analysekarte M i.O. 1:15.000 0 1 km

- Stadterweiterung:**
- Auf unversiegelten Freiflächen
  - Auf unversiegelten Verkehrsflächen (Teile Bahnstadt, ehem. Güterbahnhof)
- Bestandsentwicklung:**
- Ersatzneubau
- Nachverdichtung:**
- Auf unversiegelten Freiflächen
  - Auf versiegelten Freiflächen
  - Auf versiegelten Freiflächen - aktuell in Umsetzung (Konversionsflächen, Bahnstadt)



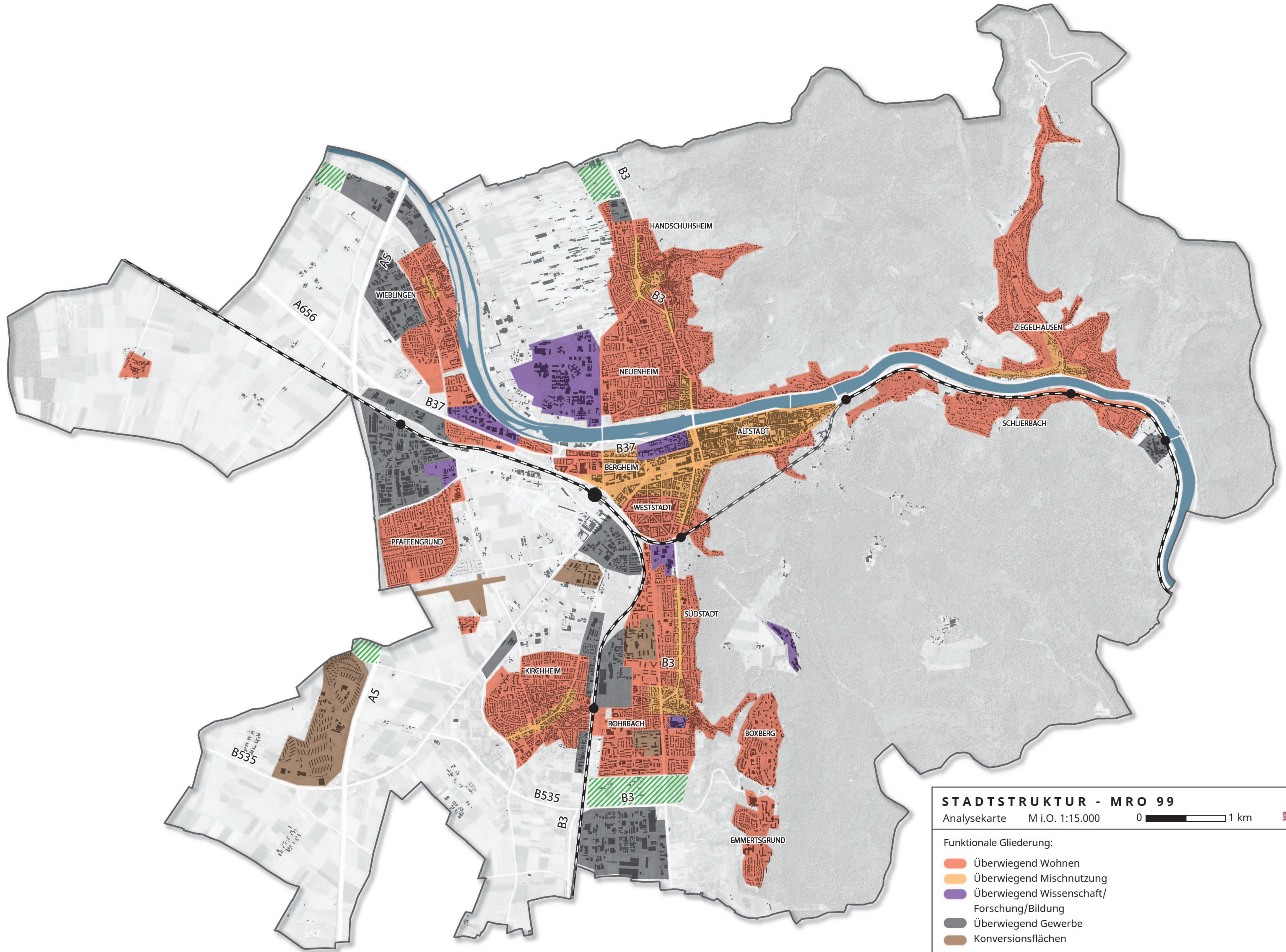


**BAULICHE DICHTHE - STAND 2020**  
 Analysekarte M i.O. 1:15.000 0 1 km

Anteil der bebauten Grundstücksfläche an der gesamten Grundstücksfläche in %:

- 1 - 10
- 10 - 20
- 20 - 40
- 40 - 60
- 60 - 100

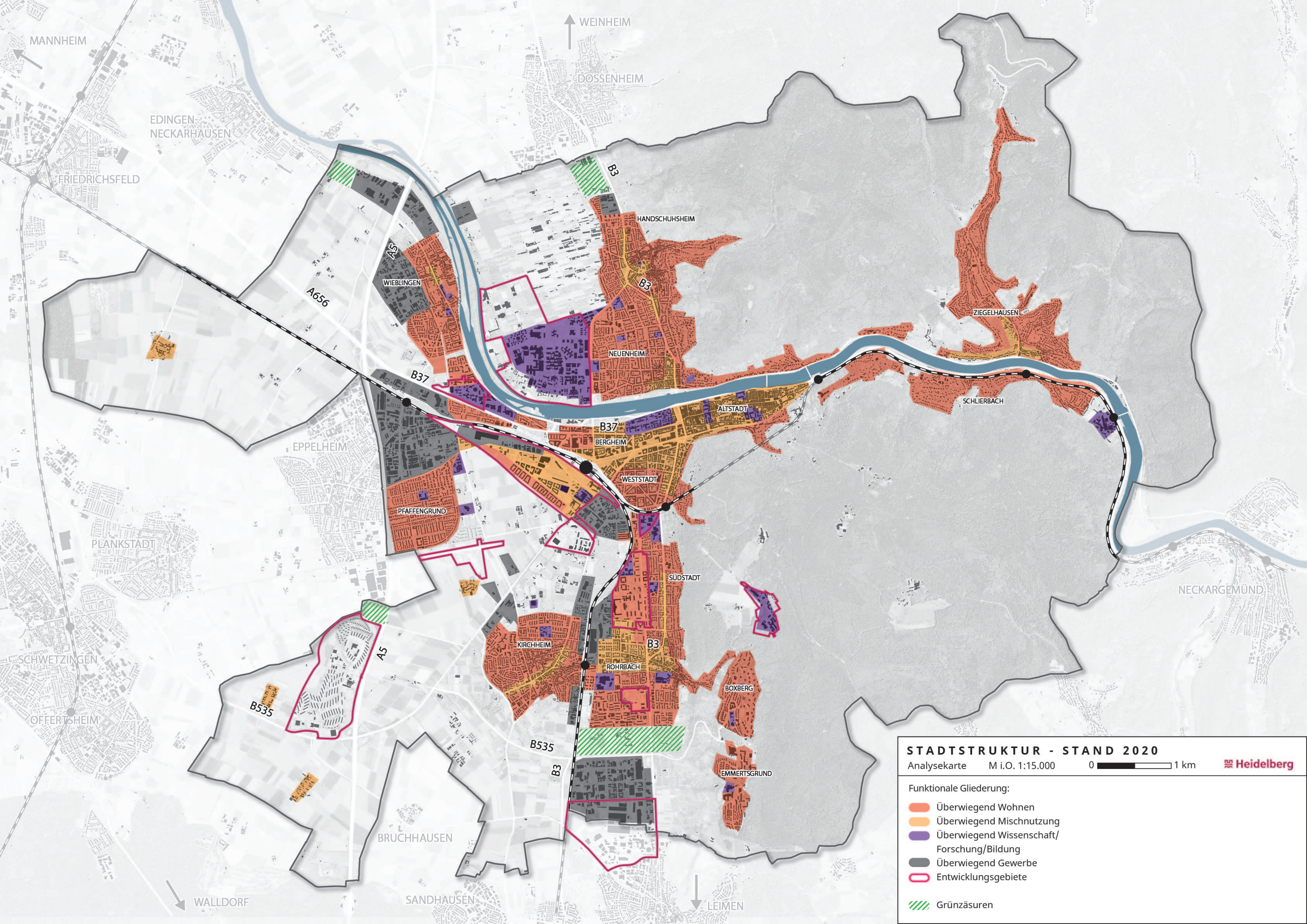




**STADTSTRUKTUR - MRO 99**  
 Analysekarte M i.O. 1:15.000 0 1 km

- Funktionale Gliederung:
- Überwiegend Wohnen
  - Überwiegend Mischnutzung
  - Überwiegend Wissenschaft/  
Forschung/Bildung
  - Überwiegend Gewerbe
  - Konversionsflächen
  - Grünstreifen





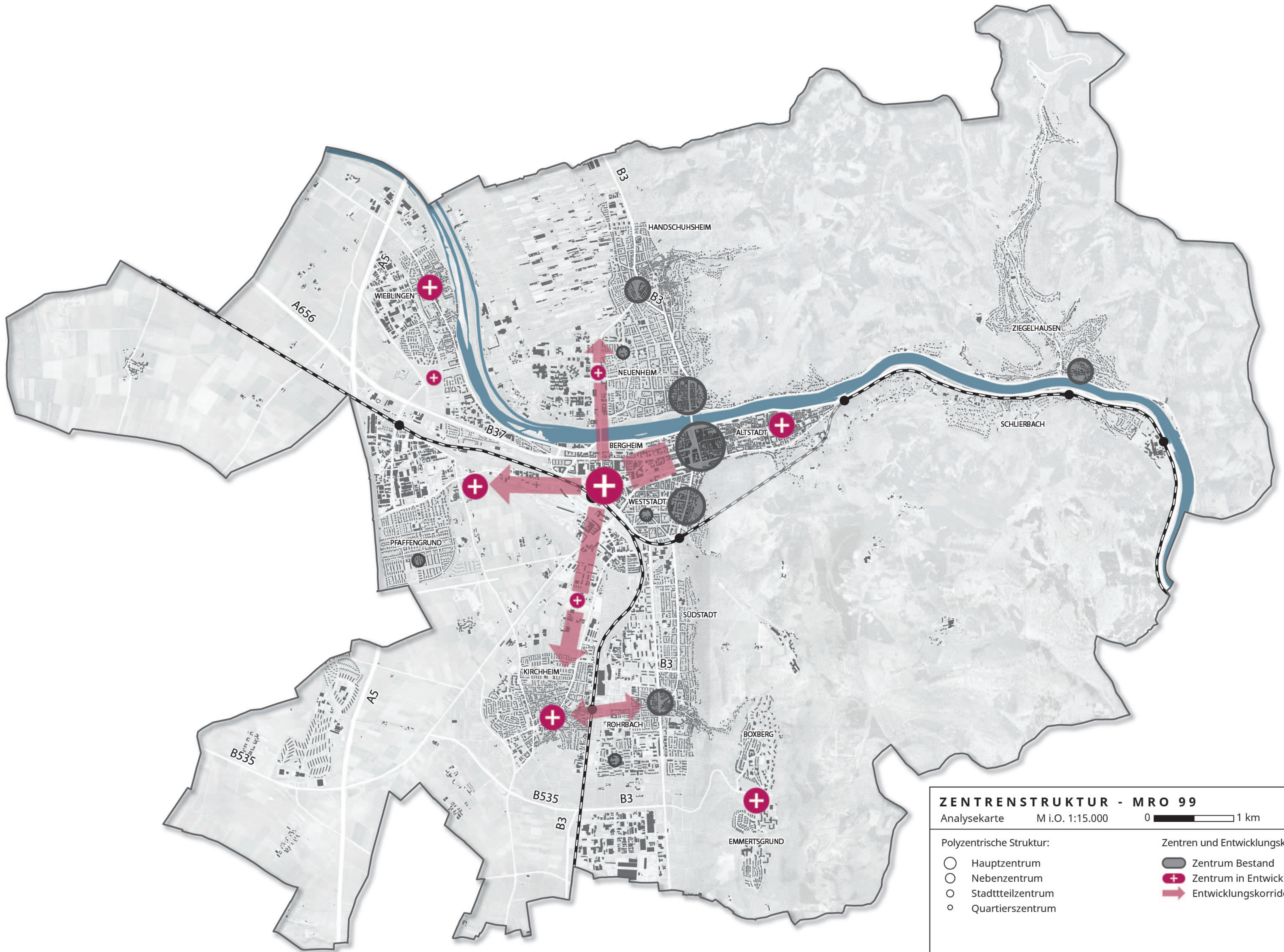
**STADTSTRUKTUR - STAND 2020**

Analysekarte M i.O. 1:15.000 0 1 km



- Funktionale Gliederung:
- Überwiegend Wohnen
  - Überwiegend Mischnutzung
  - Überwiegend Wissenschaft/  
Forschung/Bildung
  - Überwiegend Gewerbe
  - Entwicklungsgebiete
  - ▨ Grünzäsuren





**ZENTRENSTRUKTUR - MRO 99**  
 Analysekarte M i.O. 1:15.000 0 1 km

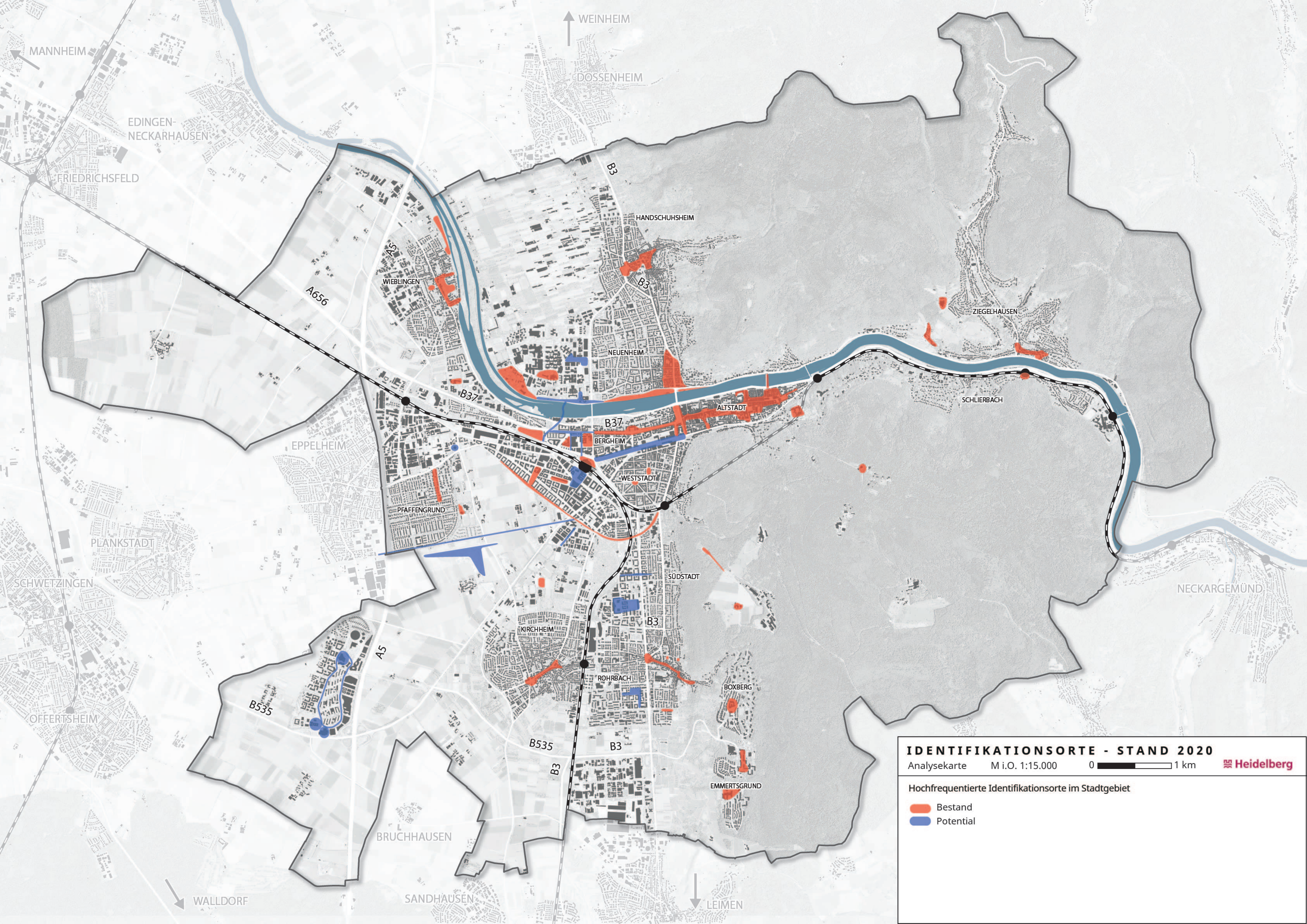
Polyzentrische Struktur:

- Hauptzentrum
- Nebenzentrum
- Stadtteilzentrum
- Quartierszentrum

Zentren und Entwicklungskorridore:

- Zentrum Bestand
- ⊕ Zentrum in Entwicklung
- ➔ Entwicklungskorridor





↑ WEINHEIM

← MANNHEIM

↑ DOSENHEIM

EDINGEN-NECKARHAUSEN

FRIEDRICHSFELD

HANDSCHUHSHEIM

WIEBLINGEN

NEUENHEIM

ZIEGELHAUSEN

EPPELHEIM

BERGHEIM

ALTSTADT

SCHLIERBACH

PLANKSTADT

WESTSTADT

SÜDSTADT

SCHWETZINGEN

NECKARGEMÜND

OFFERTSHEIM

KIRCHHEIM

BOXBERG

ROHRBACH

EMMERTSGRUND

BRUCHHAUSEN

SANDHAUSEN

LEIMEN

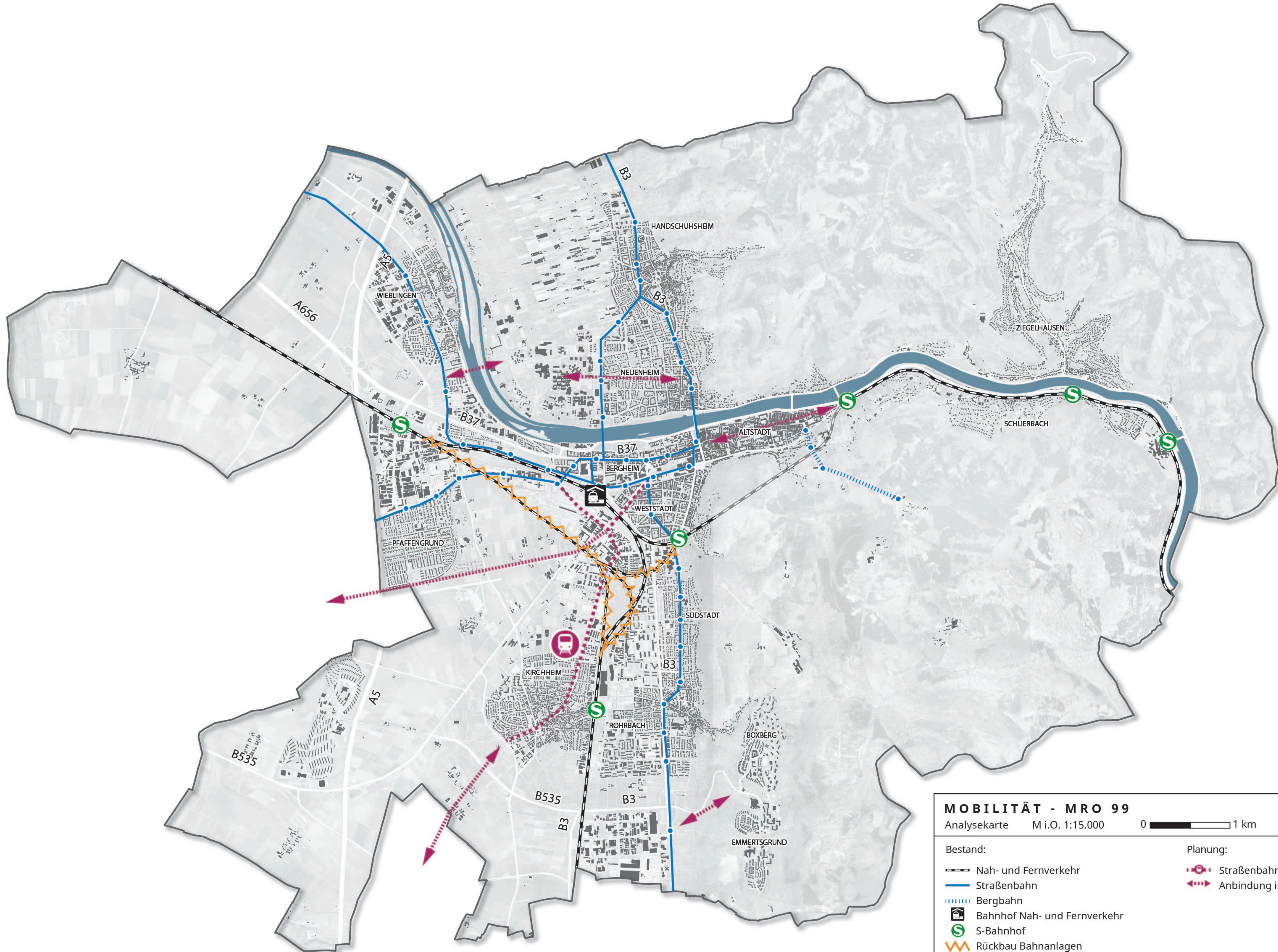
← WALLDORF

**IDENTIFIKATIONSORTE - STAND 2020**  
 Analysekarte M i.O. 1:15.000 0 1 km

Hochfrequente Identifikationsorte im Stadtgebiet

- Bestand
- Potential

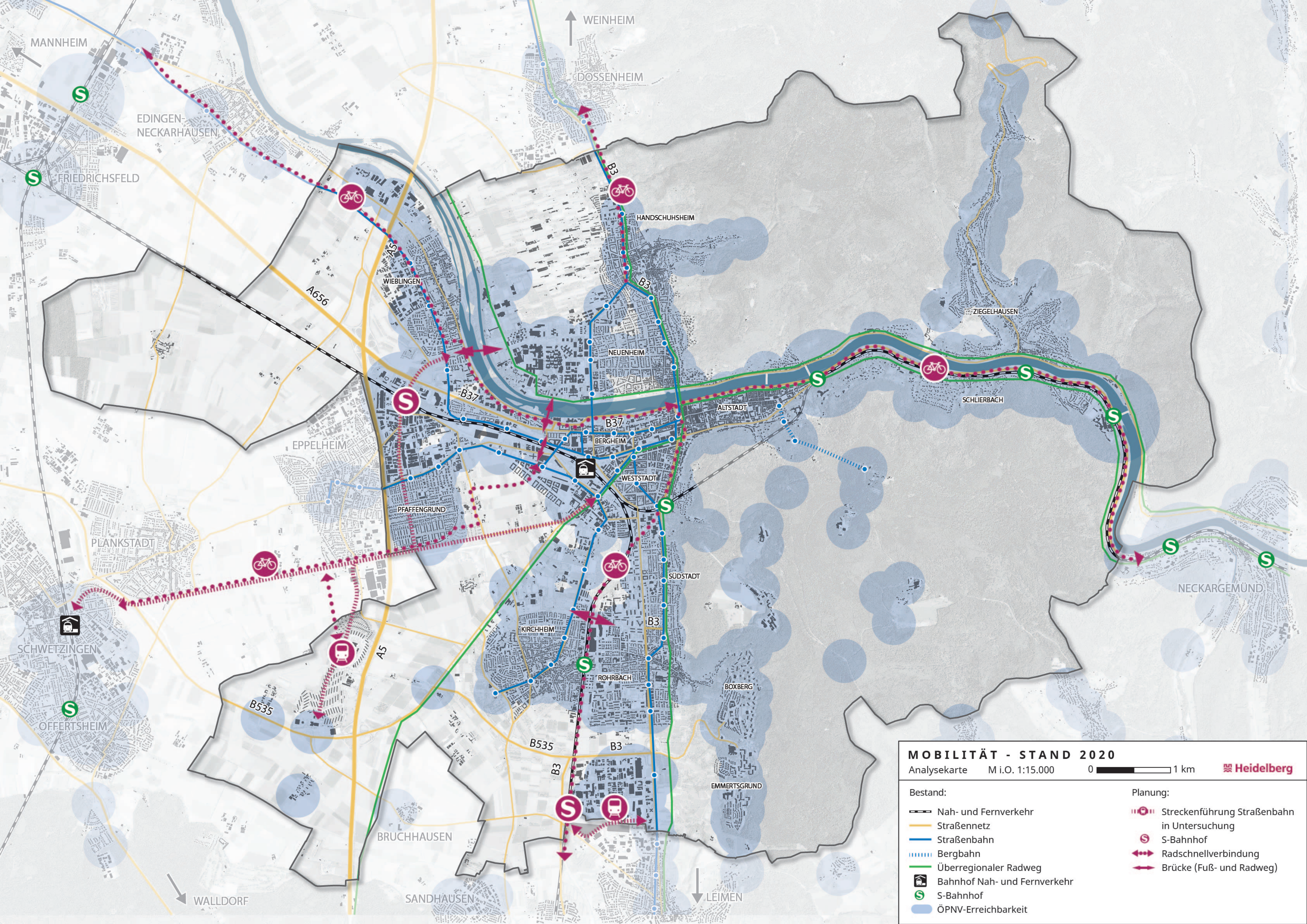




**MOBILITÄT - MRO 99**  
 Analysekarte M i.O. 1:15.000 0 1 km

<b>Bestand:</b>	<b>Planung:</b>
Nah- und Fernverkehr	Straßenbahn in Planung
Straßenbahn	Anbindung in Planung
Bergbahn	
Bahnhof Nah- und Fernverkehr	
S-Bahn	
Rückbau Bahnanlagen	

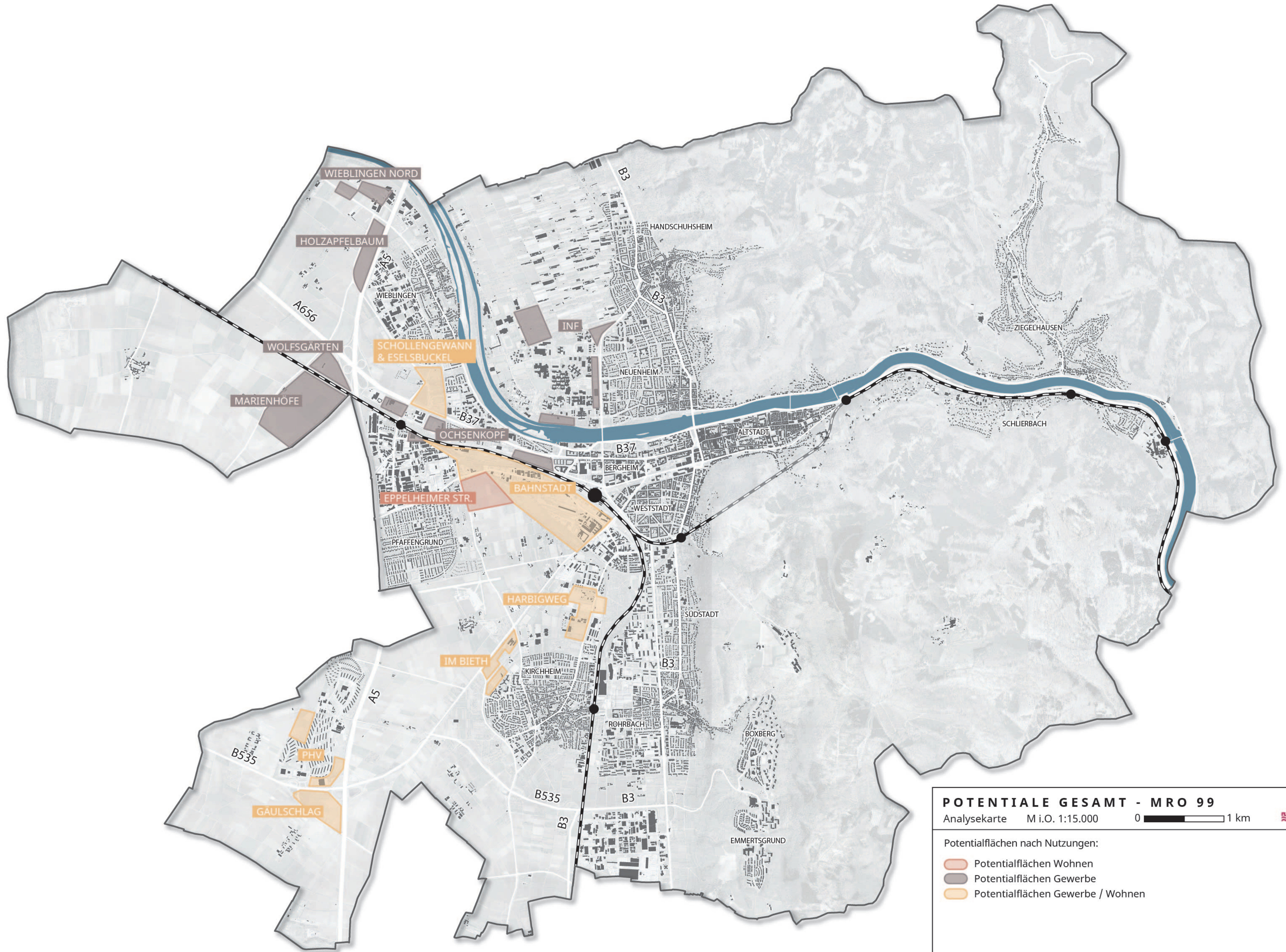




**MOBILITÄT - STAND 2020**  
 Analysekarte M i.O. 1:15.000 0 1 km

<b>Bestand:</b>	<b>Planung:</b>
Nah- und Fernverkehr	Streckenführung Straßenbahn in Untersuchung
Straßennetz	S-Bahn
Straßenbahn	Radschnellverbindung
Bergbahn	Brücke (Fuß- und Radweg)
Überregionaler Radweg	
Bahnhof Nah- und Fernverkehr	
S-Bahn	
ÖPNV-Erreichbarkeit	





**POTENTIALE GESAMT - MRO 99**

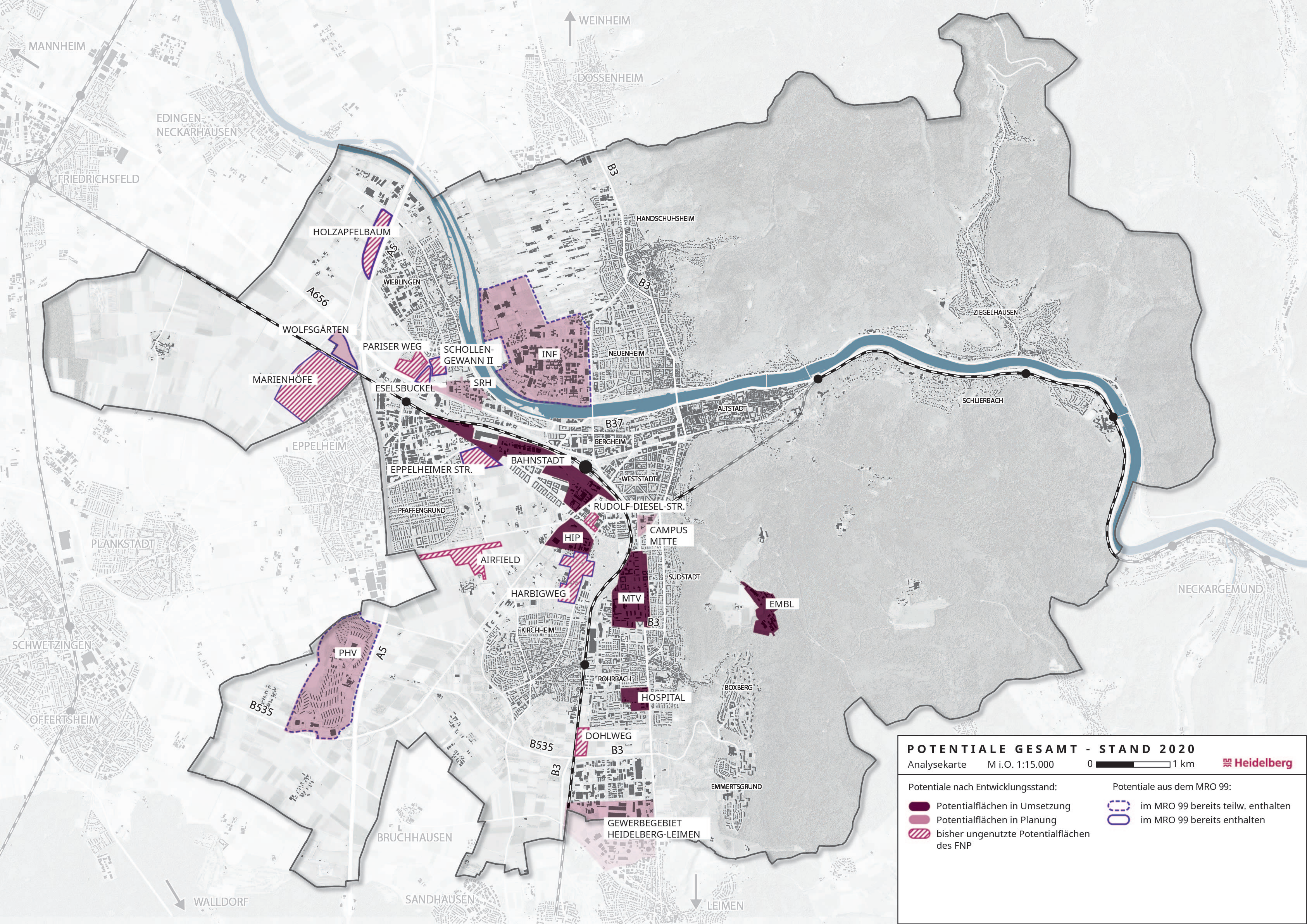
Analysekarte M i.O. 1:15.000 0 1 km



Potentialflächen nach Nutzungen:

- Potentialflächen Wohnen
- Potentialflächen Gewerbe
- Potentialflächen Gewerbe / Wohnen

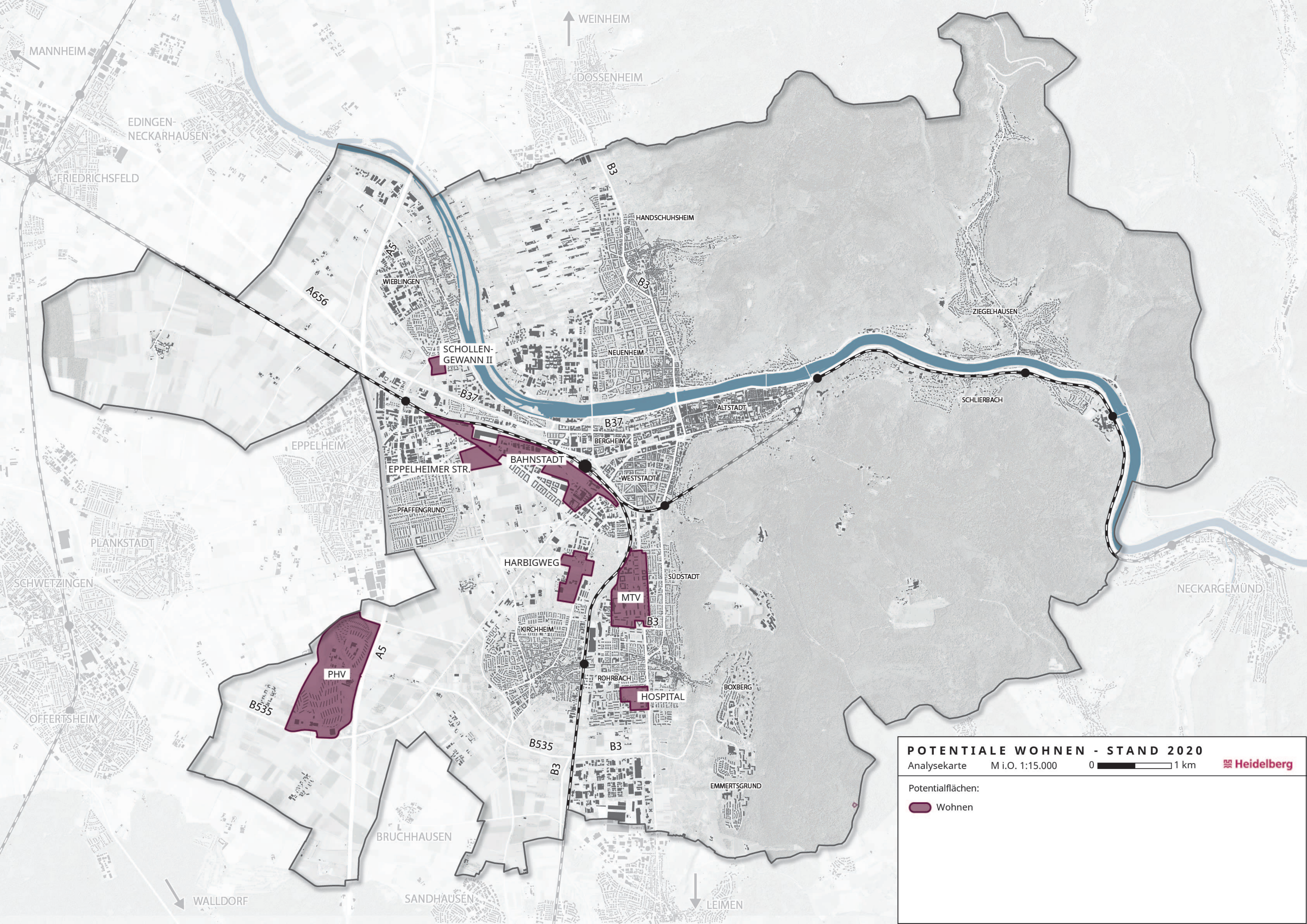




**POTENTIALE GESAMT - STAND 2020**  
 Analysekarte M i.O. 1:15.000 0 1 km

- |                                    |  |                            |                                    |
|------------------------------------|--|----------------------------|------------------------------------|
| Potentiale nach Entwicklungsstand: |  | Potentiale aus dem MRO 99: |                                    |
|                                    | Potentialflächen in Umsetzung              |                            | im MRO 99 bereits teilw. enthalten |
|                                    | Potentialflächen in Planung                |                            | im MRO 99 bereits enthalten        |
|                                    | bisher ungenutzte Potentialflächen des FNP |                            |                                    |

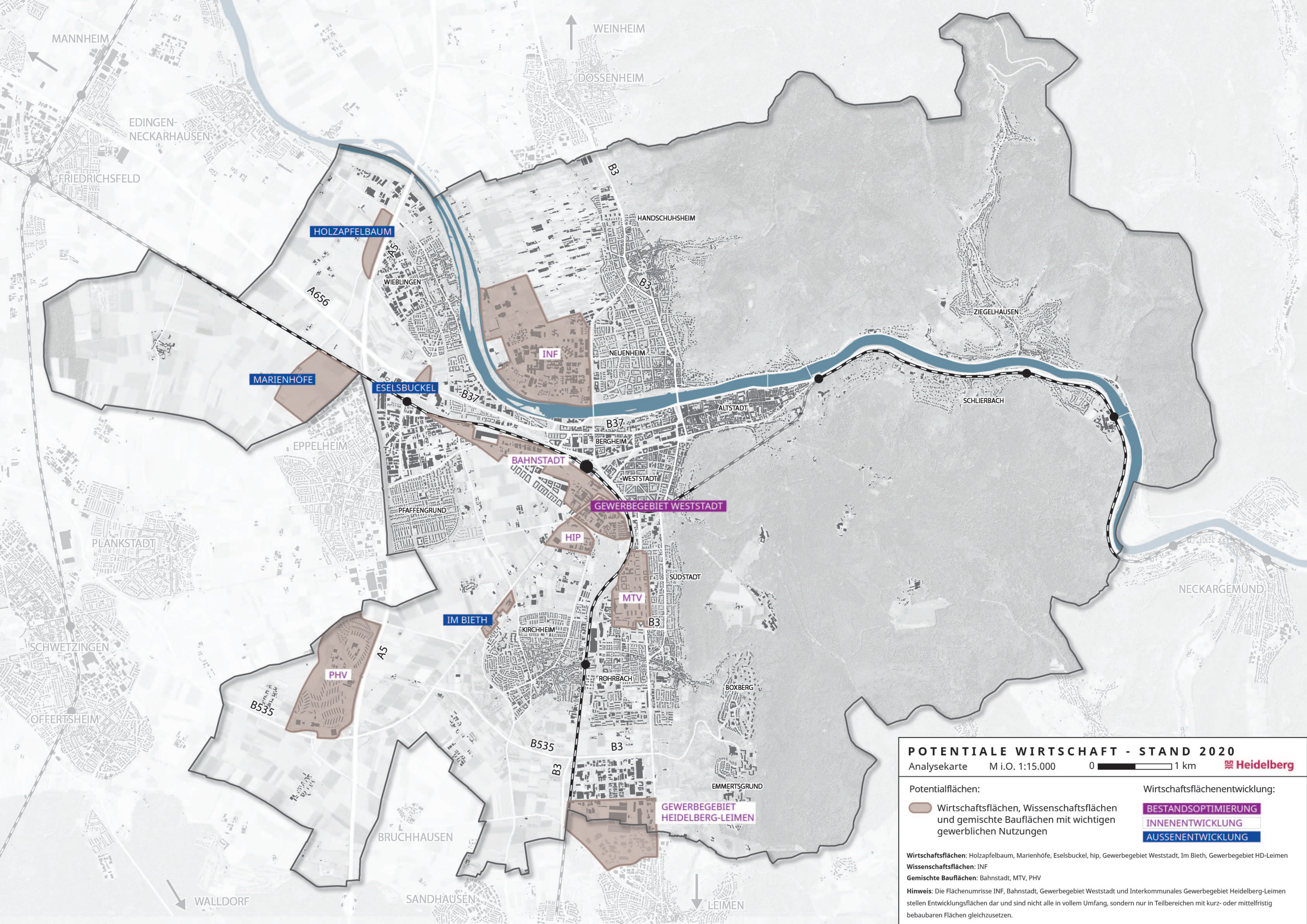




**POTENTIALE WOHNEN - STAND 2020**  
Analysekarte M i.O. 1:15.000 0 1 km

Potentialflächen:  
 Wohnen



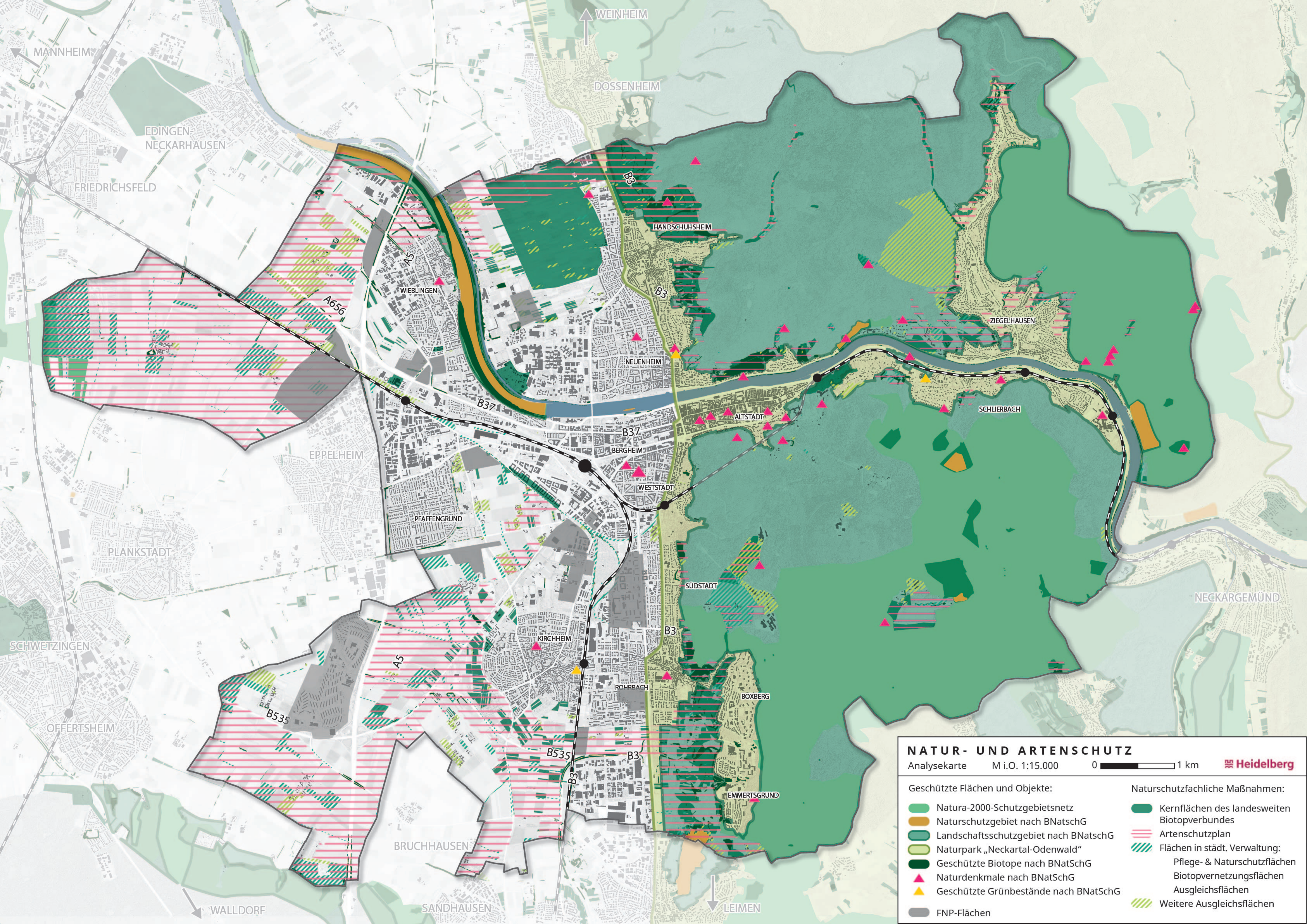


**POTENTIALE WIRTSCHAFT - STAND 2020**  
 Analysekarte M i.O. 1:15.000 0 1 km

- Potentialflächen:
- Wirtschaftsflächen, Wissenschaftsflächen und gemischte Bauflächen mit wichtigen gewerblichen Nutzungen
- Wirtschaftsflächenentwicklung:
- BESTANDSOPTIMIERUNG
  - INNENTWICKLUNG
  - AUSSENTWICKLUNG

**Wirtschaftsflächen:** Holzappelbaum, Marienhöfe, Eselsbuckel, hip, Gewerbegebiet Weststadt, Im Bieth, Gewerbegebiet HD-Leimen  
**Wissenschaftsflächen:** INF  
**Gemischte Bauflächen:** Bahnstadt, MTV, PHV  
**Hinweis:** Die Flächennumrisse INF, Bahnstadt, Gewerbegebiet Weststadt und Interkommunales Gewerbegebiet Heidelberg-Leimen stellen Entwicklungsflächen dar und sind nicht alle in vollem Umfang, sondern nur in Teilbereichen mit kurz- oder mittelfristig bebaubaren Flächen gleichzusetzen.

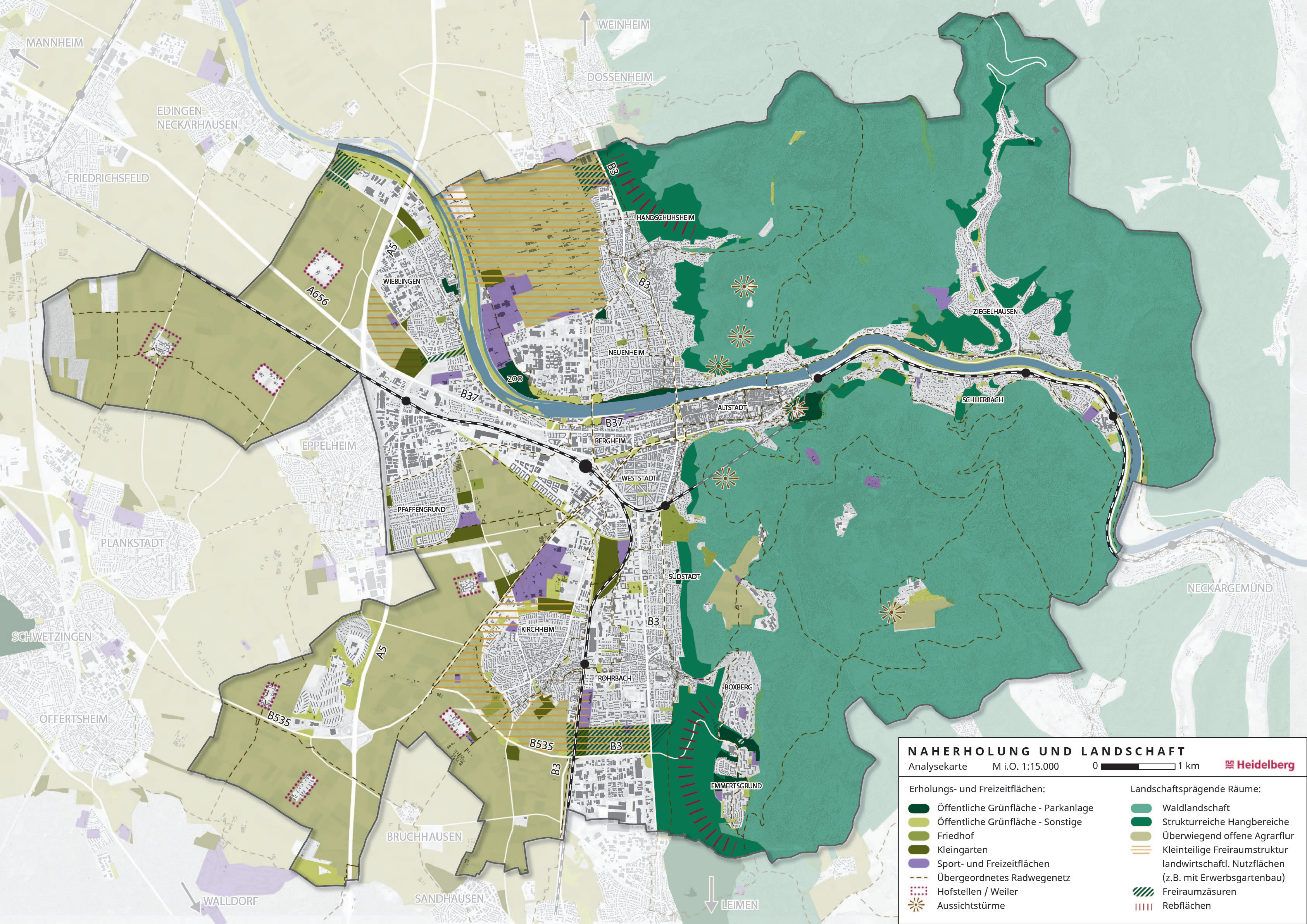




**NATUR- UND ARTENSCHUTZ**  
 Analysekarte M i.O. 1:15.000 0 1 km Heidelberg

- |                                 |                                       |                                 |  |
|---------------------------------|---------------------------------------|---------------------------------|--|
| Geschützte Flächen und Objekte: |                                       | Naturschutzfachliche Maßnahmen: |  |
|                                 | Natura-2000-Schutzbietsnetz           |                                 | Kernflächen des landesweiten Biotopverbundes               |
|                                 | Naturschutzgebiet nach BNatSchG       |                                 | Artenschutzplan  |
|                                 | Landschaftsschutzgebiet nach BNatSchG |                                 | Flächen in städt. Verwaltung: Pflege- & Naturschutzflächen |
|                                 | Naturpark „Neckartal-Odenwald“        |                                 | Biotopvernetzungsflächen                                   |
|                                 | Geschützte Biotope nach BNatSchG      |                                 | Ausgleichsflächen  |
|                                 | Naturdenkmale nach BNatSchG           |                                 | Weitere Ausgleichsflächen                                  |
|                                 | Geschützte Grünbestände nach BNatSchG |                                 |  |
|                                 | FNP-Flächen                           |                                 |  |

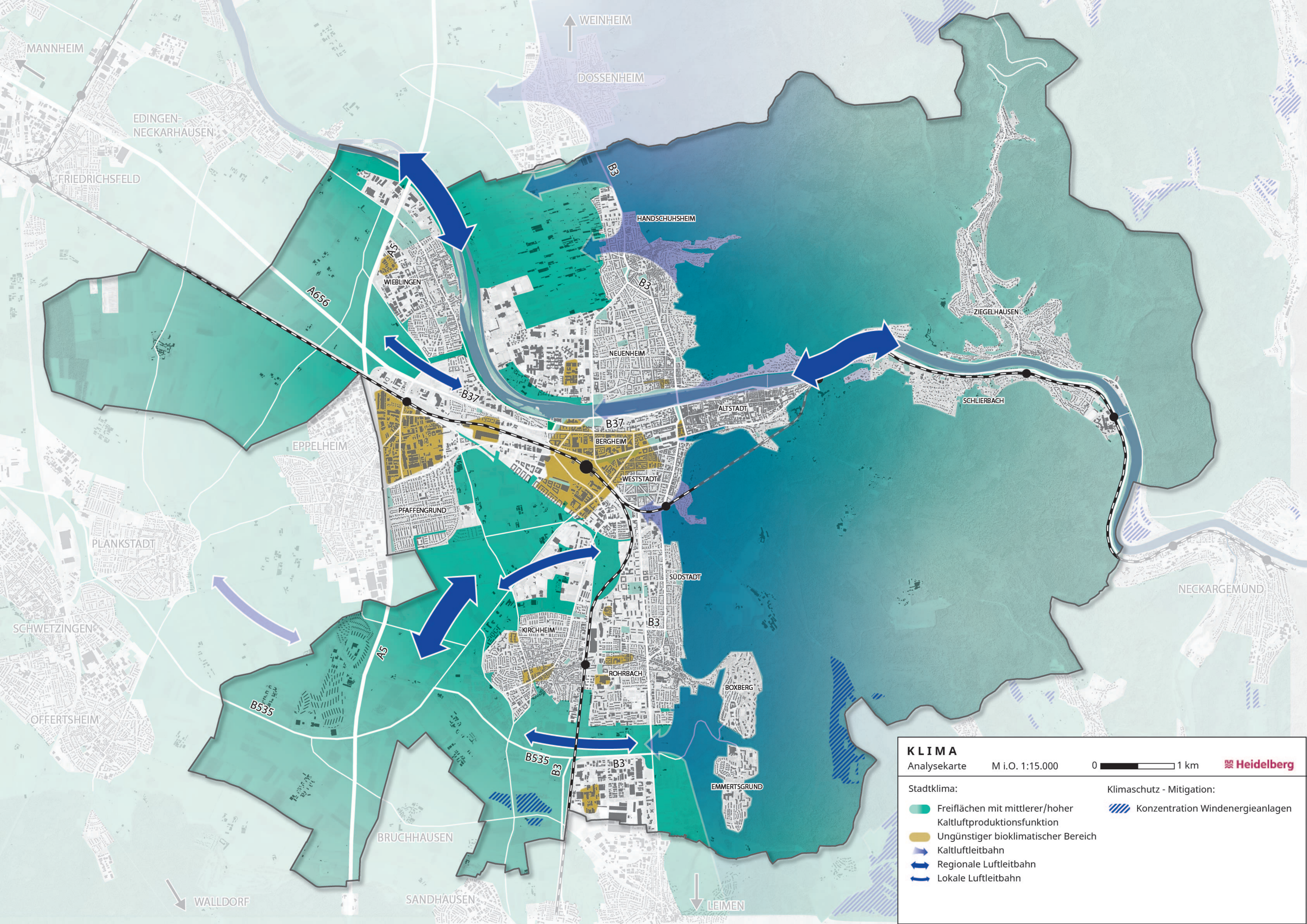




**NAHERHOLUNG UND LANDSCHAFT**  
 Analysekarte M i.O. 1:15.000 0 1 km

- | Erholungs- und Freizeitflächen:     | Landschaftsprägende Räume:   |
|-------------------------------------|--|
| Öffentliche Grünfläche - Parkanlage | Waldlandschaft   |
| Öffentliche Grünfläche - Sonstige   | Strukturreiche Hangbereiche  |
| Friedhof                            | Überwiegend offene Agrarflur   |
| Kleingarten                         | Kleinteilige Freiraumstruktur landwirtschaftl. Nutzflächen (z.B. mit Erwerbsgartenbau) |
| Sport- und Freizeitflächen          | Freiraumzäsuren  |
| Übergeordnetes Radwegenetz          | Rebflächen   |
| Hofstellen / Weiler                 |  |
| Aussichtstürme                      |  |





**KLIMA**

Analysekarte

M i.O. 1:15.000

0 1 km



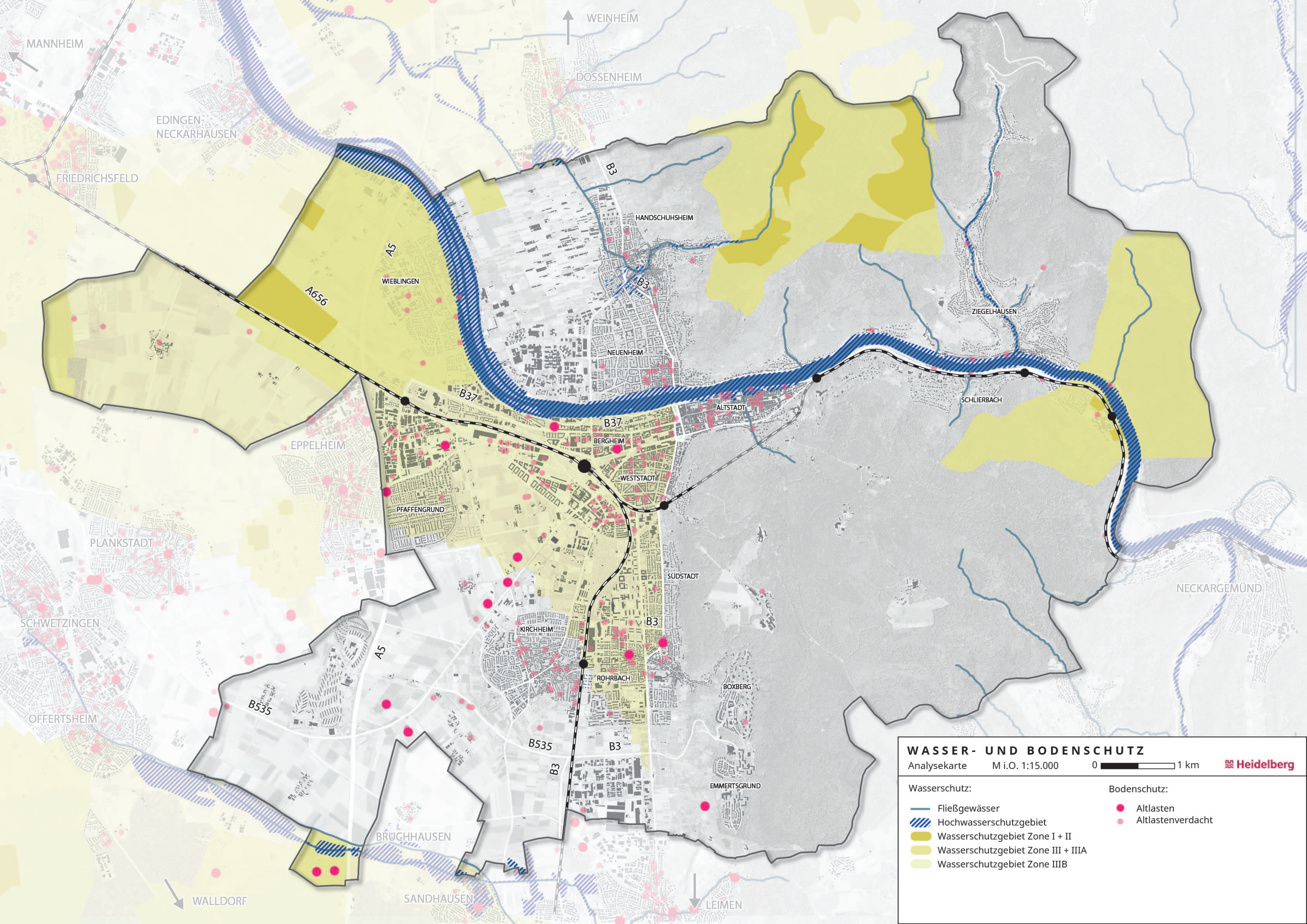
**Stadtklima:**

- Freiflächen mit mittlerer/hocher Kaltluftproduktionsfunktion
- Ungünstiger bioklimatischer Bereich
- Kaltluftleitbahn
- Regionale Luftleitbahn
- Lokale Luftleitbahn

**Klimaschutz - Mitigation:**

- Konzentration Windenergieanlagen

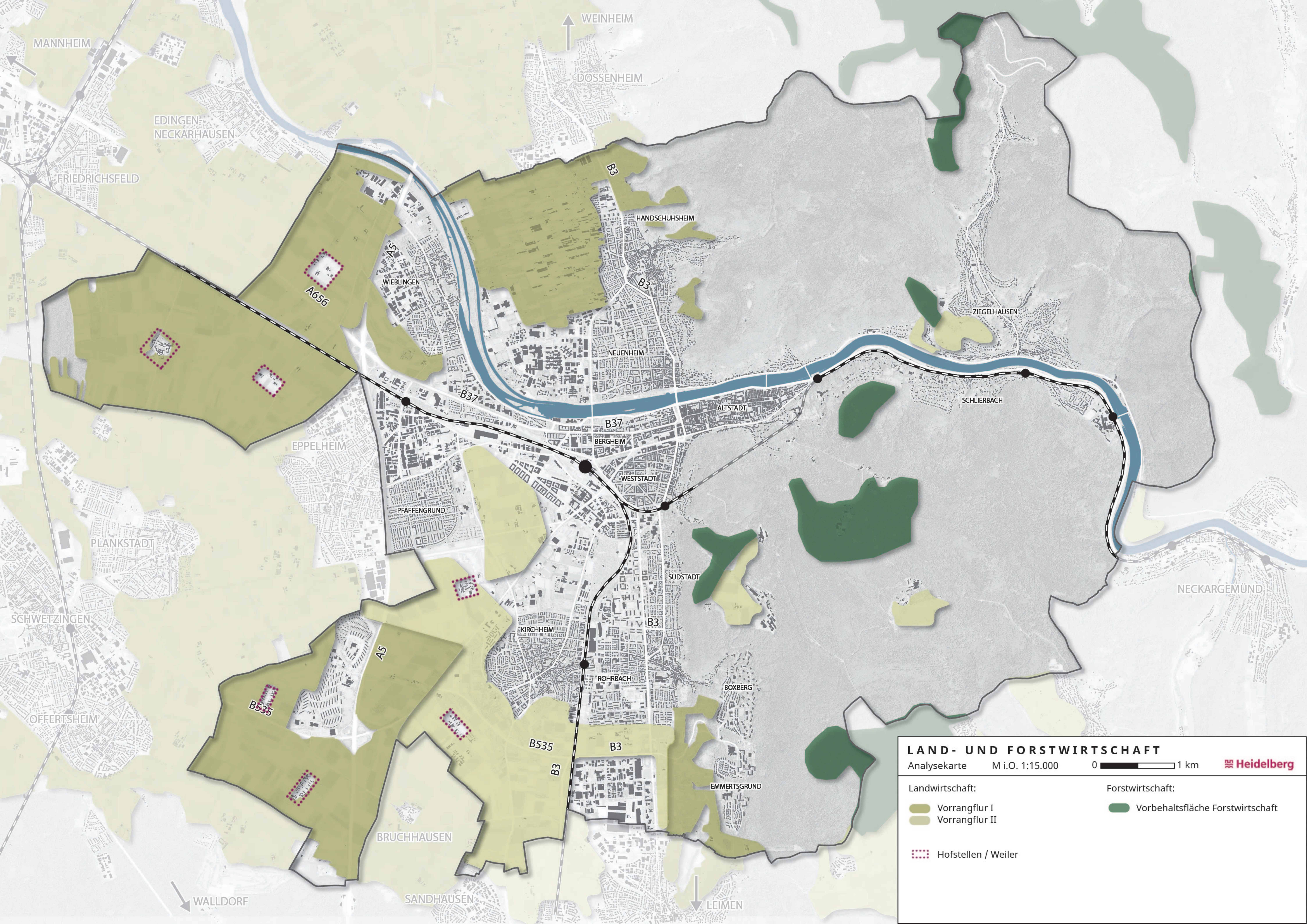




**WASSER- UND BODENSCHUTZ**  
 Analysekarte M i.O. 1:15.000 0 1 km

- |                                    |                     |
|------------------------------------|---------------------|
| <b>Wasserschutz:</b>               | <b>Bodenschutz:</b> |
| Fließgewässer                      | Altlasten           |
| Hochwasserschutzgebiet             | Altlastenverdacht   |
| Wasserschutzgebiet Zone I + II     |                     |
| Wasserschutzgebiet Zone III + IIIA |                     |
| Wasserschutzgebiet Zone IIIB       |                     |

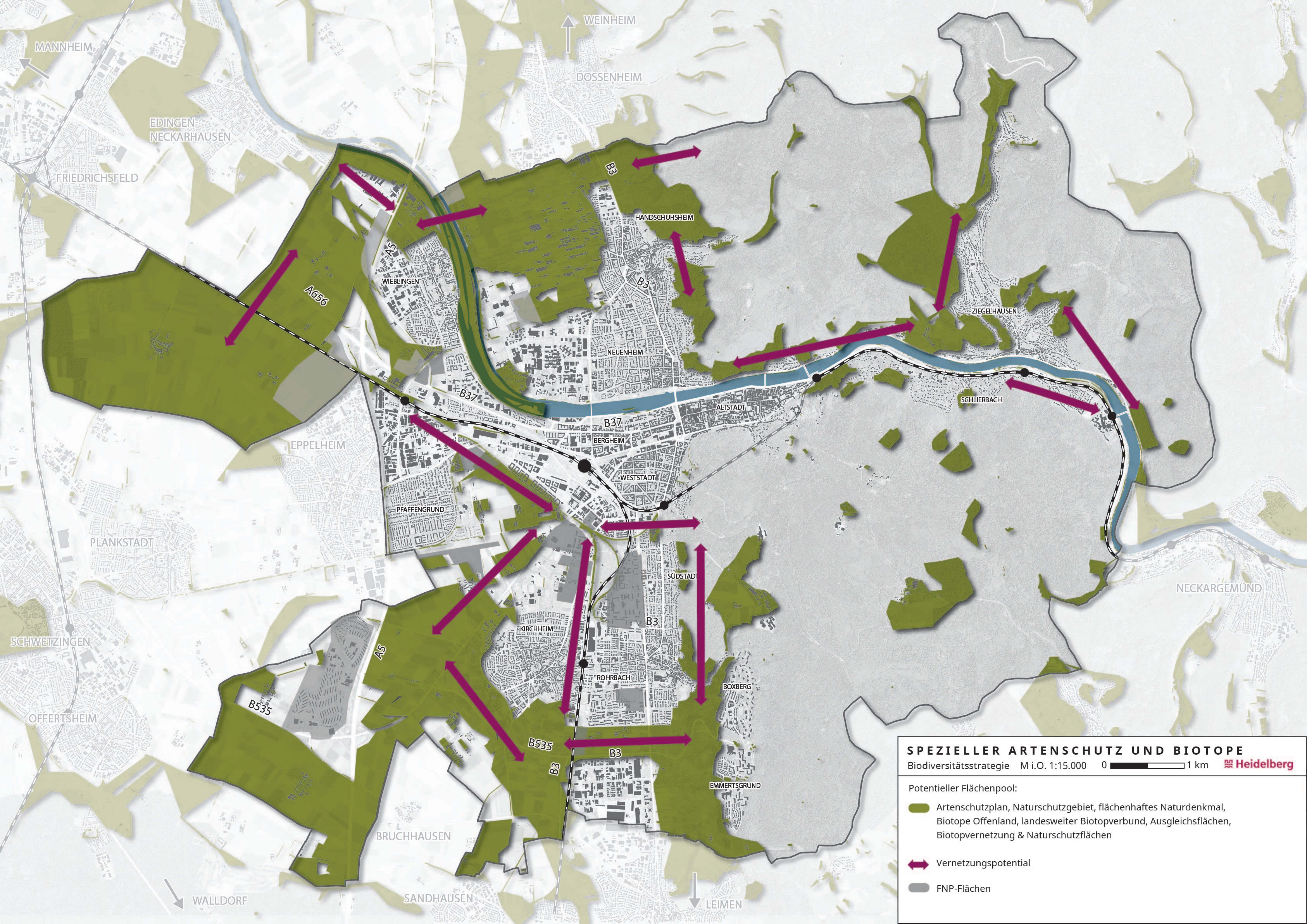




**LAND- UND FORSTWIRTSCHAFT**  
 Analysekarte M i.O. 1:15.000 0 1 km

- |                     |                                  |
|---------------------|----------------------------------|
| Landwirtschaft:     | Forstwirtschaft:                 |
| Vorrangflur I       | Vorbehaltsfläche Forstwirtschaft |
| Vorrangflur II      |                                  |
| Hofstellen / Weiler |                                  |

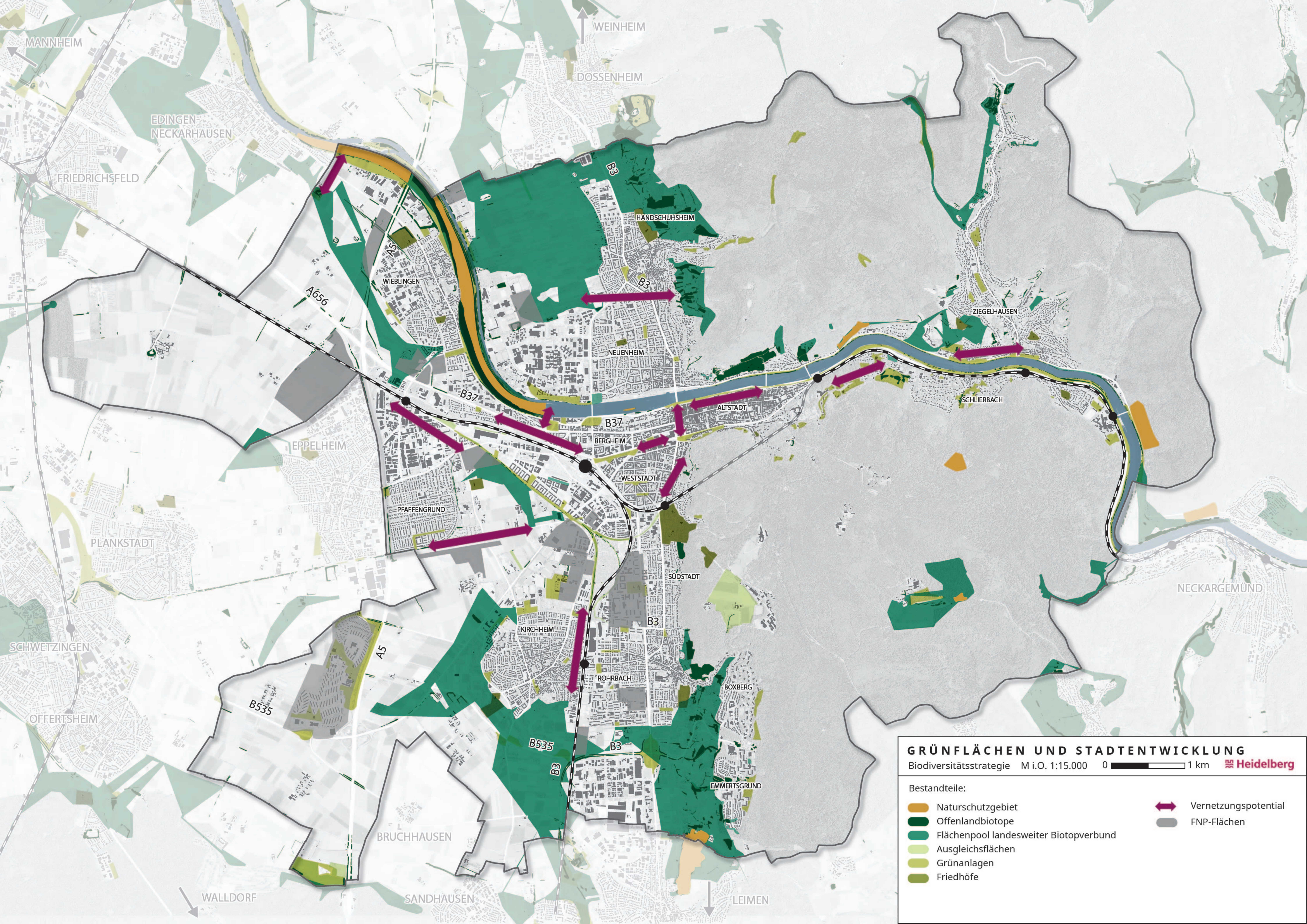




**SPEZIELLER ARTENSCHUTZ UND BIOTOPE**  
 Biodiversitätsstrategie M i.O. 1:15.000 0 1 km Heidelberg

- Potentieller Flächenpool:
- Artenschutzplan, Naturschutzgebiet, flächenhaftes Naturdenkmal, Biotope Offenland, landesweiter Biotopverbund, Ausgleichsflächen, Biotopvernetzung & Naturschutzflächen
  - ↔ Vernetzungspotential
  - FNP-Flächen





**GRÜNFLÄCHEN UND STADTENTWICKLUNG**  
 Biodiversitätsstrategie M i.O. 1:15.000 0 1 km Heidelberg

- Bestandteile:
- Naturschutzgebiet
  - Offenlandbiotop
  - Flächenpool landesweiter Biotopverbund
  - Ausgleichsflächen
  - Grünanlagen
  - Friedhöfe
  - Vernetzungspotential
  - FNP-Flächen

MANNHEIM

WEINHEIM

EDINGEN-NECKARHAUSEN

DOSSENHEIM

FRIEDRICHSFELD

HANDSCHUHSHEIM

A656

WIEBLINGEN

NEUENHEIM

ZIEGELHAUSEN

EPPELHEIM

B37

B37

ALTSTADT

SCHLIERBACH

PLANKSTADT

PFAFFENGRUND

WESTSTADT

NECKARGEMÜND

SCHWETZINGEN

SÜDSTADT

A5

KIRCHHEIM

B3

B535

ROHRBACH

BOXBERG

OFFERTSHEIM

B535

B3

EMMERTSGRUND

BRUCHHAUSEN

WALLDORF

SANDHAUSEN

LEIMEN