

Tabelle 601

**Entwicklung des Kraftfahrzeugbestandes und -dichte in Heidelberg
seit 1975 bis 2011**

| Jahr | Wohnbevölkerung insgesamt ¹⁾ | Kraftfahrzeuge insgesamt ²⁾ | darunter | | | | | Personenkraftwagen je 1.000 Einwohner | Kraftfahrzeuge je 1.000 Einwohner |
|------|---|--|------------|--------------------|----------------|----------------|--------------|---------------------------------------|-----------------------------------|
| | | | Krafträder | Personenkraftwagen | Kraftomnibusse | Lastkraftwagen | Zugmaschinen | | |
| 1975 | 129.368 | 38.892 | 596 | 32.192 | 106 | 2.003 | 510 | 320 | 291 |
| 1976 | 129.361 | 41.901 | 1.104 | 37.774 | 115 | 2.093 | 517 | 292 | 324 |
| 1977 | 129.179 | 44.580 | 1.271 | 40.272 | 120 | 2.104 | 505 | 311 | 345 |
| 1978 | 128.064 | 47.003 | 1.356 | 42.547 | 131 | 2.149 | 492 | 329 | 364 |
| 1979 | 128.773 | 49.512 | 1.521 | 44.800 | 121 | 2.223 | 494 | 350 | 387 |
| 1980 | 133.227 | 50.974 | 1.775 | 45.883 | 125 | 2.266 | 507 | 356 | 396 |
| 1985 | 134.724 | 57.871 | 2.835 | 51.281 | 134 | 2.292 | 535 | 385 | 434 |
| 1986 | 136.227 | 60.099 | 2.851 | 53.398 | 124 | 2.337 | 542 | 396 | 446 |
| 1987 | 128.609 | 61.670 | 2.750 | 55.019 | 134 | 2.339 | 546 | 404 | 453 |
| 1988 | 131.429 | 63.024 | 2.775 | 56.258 | 129 | 2.373 | 566 | 437 | 490 |
| 1989 | 134.496 | 64.394 | 2.799 | 57.534 | 126 | 2.356 | 590 | 438 | 490 |
| 1990 | 136.796 | 66.355 | 2.879 | 59.326 | 134 | 2.406 | 590 | 441 | 493 |
| 1991 | 139.392 | 66.859 | 2.908 | 59.781 | 132 | 2.419 | 586 | 437 | 489 |
| 1992 | 140.282 | 67.907 | 3.051 | 60.594 | 132 | 2.486 | 594 | 435 | 487 |
| 1993 | 139.429 | 68.216 | 3.226 | 60.717 | 129 | 2.484 | 572 | 433 | 486 |
| 1994 | 138.964 | 67.892 | 3.317 | 60.287 | 134 | 2.479 | 582 | 432 | 487 |
| 1995 | 138.781 | 67.926 | 3.426 | 60.231 | 129 | 2.472 | 581 | 433 | 489 |
| 1996 | 138.869 | 68.242 | 3.539 | 60.369 | 134 | 2.535 | 561 | 435 | 492 |
| 1997 | 139.941 | 67.890 | 3.761 | 59.806 | 135 | 2.547 | 566 | 431 | 489 |
| 1998 | 139.285 | 67.810 | 3.926 | 59.548 | 132 | 2.575 | 572 | 426 | 485 |
| 1999 | 139.672 | 68.493 | 4.073 | 59.944 | 125 | 2.719 | 573 | 430 | 492 |
| 2000 | 140.259 | 68.691 | 4.099 | 60.023 | 143 | 2.808 | 566 | 430 | 492 |
| 2001 | 141.509 | 69.690 | 4.138 | 60.921 | 131 | 2.858 | 580 | 434 | 497 |
| 2002 | 142.575 | 70.279 | 4.264 | 61.321 | 126 | 2.914 | 590 | 433 | 497 |
| 2003 | 142.959 | 70.355 | 4.428 | 61.317 | 114 | 2.847 | 612 | 430 | 493 |
| 2004 | 143.123 | 70.309 | 4.446 | 61.244 | 99 | 2.854 | 621 | 428 | 492 |
| 2005 | 142.993 | 69.395 | 4.452 | 60.370 | 105 | 2.806 | 613 | 422 | 485 |
| 2006 | 144.634 | 68.842 | 4.418 | 60.525 | 115 | 2.815 | 628 | 423 | 481 |
| 2007 | 145.311 | 69.118 | 4.414 | 60.804 | 112 | 2.816 | 631 | 420 | 478 |
| 2008 | 145.642 | 61.725 | 3.964 | 54.179 | 32 | 2.600 | 625 | 373 | 425 |
| 2009 | 146.466 | 61.855 | 4.011 | 54.184 | 40 | 2.690 | 607 | 372 | 425 |
| 2010 | 147.312 | 62.391 | 4.119 | 54.599 | 49 | 2.702 | 611 | 373 | 426 |
| 2011 | 148.415 | 62.712 | 4.147 | 54.809 | 67 | 2.765 | 612 | 372 | 426 |

Quelle Statistisches Landesamt Baden-Württemberg und Amt für Stadtentwicklung und Statistik der Stadt Heidelberg, 2022.

1) Stichtag 31. Dezember des Jahres

2) Bis 2000: Stichtag 01. Juli des Jahres; ab 2001: Stichtag 01. Januar des Jahres;

Ab 2006: Mit der Umsetzung der EU-Richtlinie 1999/37/EG werden auch Fahrzeuge mit besonderer Zweckbestimmung (Wohnmobile, Krankenwagen, Bestattungswagen und Beschussgeschützte Fahrzeuge) zu den Personenkraftwagen gezählt.

Bis 2007: nach dem Kraftfahrzeug-Standort; einschließlich Kraftfahrzeuge, die im entsprechenden Bezirk zugelassen wurden, deren Standort sich jedoch außerhalb des Kreises befand.

Ab 2008: nach dem Wohnsitz des Halters beziehungsweise dem Firmensitz, der Niederlassung oder der Dienststelle. Nur noch angemeldete Fahrzeuge ohne vorübergehende Stilllegungen/Außerbetriebsetzungen.

Ein Vergleich mit den Vorjahren ist daher nicht möglich.

Fortsetzung der Tabelle siehe nächste Seite.

Tabelle 601 Fortsetzung

Entwicklung des Kraftfahrzeugbestandes und -dichte in Heidelberg seit 2012

| Jahr | Wohnbevölkerung insgesamt ¹⁾ | Kraftfahrzeuge insgesamt ²⁾ | darunter | | | | | Personenkraftwagen je 1.000 Einwohner | Kraftfahrzeuge je 1.000 Einwohner |
|------|---|--|------------|--------------------|----------------|----------------|--------------|---------------------------------------|-----------------------------------|
| | | | Krafträder | Personenkraftwagen | Kraftomnibusse | Lastkraftwagen | Zugmaschinen | | |
| 2012 | 150.335 | 63.558 | 4.226 | 55.499 | 75 | 2.805 | 637 | 374 | 428 |
| 2013 | 152.113 | 64.437 | 4.305 | 56.236 | 76 | 2.877 | 635 | 374 | 429 |
| 2014 | 154.715 | 65.479 | 4.433 | 57.141 | 72 | 2.883 | 634 | 376 | 430 |
| 2015 | 156.267 | 66.370 | 4.501 | 57.885 | 74 | 2.938 | 655 | 374 | 429 |
| 2016 | 159.914 | 67.053 | 4.547 | 58.389 | 84 | 3.041 | 673 | 374 | 429 |
| 2017 | 160.601 | 68.107 | 4.662 | 59.202 | 89 | 3.156 | 667 | 370 | 426 |
| 2018 | 160.355 | 69.063 | 4.700 | 59.986 | 82 | 3.272 | 677 | 374 | 430 |
| 2019 | 161.485 | 69.544 | 4.665 | 60.415 | 72 | 3.347 | 691 | 377 | 434 |
| 2020 | 158.741 | 70.081 | 4.738 | 60.719 | 74 | 3.477 | 704 | 376 | 434 |
| 2021 | 159.245 | 71.203 | 4.893 | 61.550 | 71 | 3.613 | 703 | 388 | 449 |

Quelle Statistisches Landesamt Baden-Württemberg und Amt für Stadtentwicklung und Statistik, 2022.

1) Stichtag 31. Dezember des Jahres

2) Bis 2000: Stichtag 01. Juli des Jahres; ab 2001: Stichtag 01. Januar des Jahres;

Ab 2006: Mit der Umsetzung der EU-Richtlinie 1999/37/EG werden auch Fahrzeuge mit besonderer Zweckbestimmung (Wohnmobile, Krankenwagen, Bestattungswagen und Beschussgeschützte Fahrzeuge) zu den Personenkraftwagen gezählt.

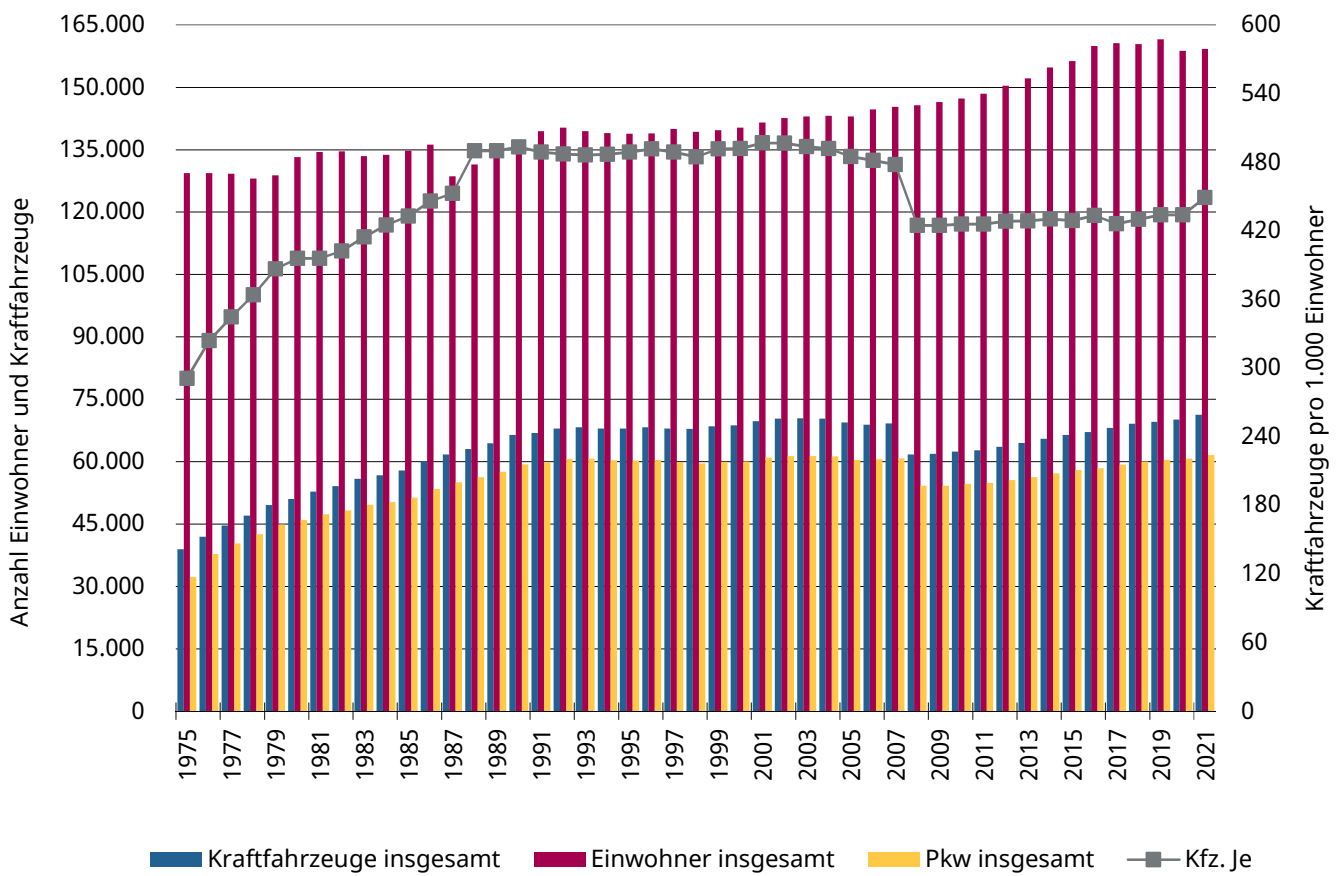
Bis 2007: nach dem Kraftfahrzeug-Standort; einschließlich Kraftfahrzeuge, die im entsprechenden Bezirk zugelassen wurden, deren Standort sich jedoch außerhalb des Kreises befand.

Ab 2008: nach dem Wohnsitz des Halters beziehungsweise dem Firmensitz, der Niederlassung oder der Dienststelle. Nur noch angemeldete Fahrzeuge ohne vorübergehende Stilllegungen/Außerbetriebsetzungen.

Ein Vergleich mit den Vorjahren ist daher nicht möglich.

Grafik 601

Entwicklung des Kraftfahrzeugbestandes und -dichte in Heidelberg seit 1975



Quelle Statistisches Landesamt Baden-Württemberg und Amt für Stadtentwicklung und Statistik, 2022.

Grafik Amt für Stadtentwicklung und Statistik der Stadt Heidelberg, 2022.

Tabelle 602

**Kraftfahrzeugbestand und -dichte in Heidelberg nach Stadtteilen
am 01. Januar 2022**

| Stadtteil | Kraftfahr- zeuge insgesamt | Kraft- räder insgesamt | Personen- kraftwagen insgesamt | davon Personen- kraftwagen privat | Nutz- fahrzeuge ¹⁾ insgesamt | Kraftfahr- zeuge je 1.000 Einwohner ²⁾ | Personen- kraftwagen je 1.000 Einwohner ²⁾ |
|-------------------------|----------------------------------|------------------------------|--------------------------------------|--|---|--|--|
| Schlierbach | 1.809 | 132 | 1.609 | 1.525 | 68 | 569 | 506 |
| Altstadt | 3.762 | 297 | 3.267 | 2.541 | 198 | 386 | 335 |
| Bergheim | 3.894 | 162 | 3.311 | 1.850 | 421 | 549 | 466 |
| Weststadt | 5.761 | 406 | 4.992 | 3.698 | 363 | 455 | 394 |
| Südstadt | 2.211 | 162 | 1.950 | 1.702 | 99 | 400 | 352 |
| Rohrbach | 8.510 | 478 | 7.421 | 5.340 | 611 | 528 | 461 |
| Kirchheim | 8.042 | 704 | 6.790 | 6.229 | 548 | 461 | 389 |
| Pfaffengrund | 4.731 | 408 | 3.926 | 3.398 | 397 | 600 | 498 |
| Wieblingen | 6.733 | 441 | 5.357 | 4.021 | 935 | 659 | 525 |
| Handschuhsheim | 7.730 | 658 | 6.580 | 5.982 | 492 | 431 | 367 |
| Neuenheim | 5.898 | 336 | 5.311 | 4.622 | 251 | 469 | 422 |
| Boxberg | 1.769 | 113 | 1.624 | 1.571 | 32 | 435 | 399 |
| Emmertgrund | 2.818 | 149 | 2.581 | 2.525 | 88 | 423 | 388 |
| Ziegelhausen | 5.285 | 432 | 4.661 | 4.368 | 192 | 571 | 503 |
| Bahnstadt | 2.170 | 66 | 1.981 | 1.261 | 123 | 384 | 350 |
| Stadt Heidelberg | 71.123 | 4.944 | 61.361 | 50.633 | 4.818 | 487 | 420 |

Quelle Kraftfahrt-Bundesamt für Kraftfahrzeuge und Amt für Stadtentwicklung Statistik für Einwohner, 2021.

1) Nutzfahrzeuge sind Kraftomnibusse, Lastkraftwagen, Zugmaschinen und übrige Kraftfahrzeuge.

2) Bevölkerung mit Hauptwohnsitz in Heidelberg, Eigene Fortschreibung zum 31. Dezember des Vorjahres.

Tabelle 603**Entwicklung der Verkehrsunfälle in Heidelberg seit 1987**

| Jahr | Verkehrsunfälle insgesamt | darunter | | Durch Verkehrsunfälle getötete Personen | Verletzte Personen | | Unfallschaden in Euro |
|------|---------------------------|----------------|---------------------|---|--------------------|-----------------------------------|-----------------------|
| | | Kleinstunfälle | mit Personenschaden | | Insgesamt | darunter schwerverletzte Personen | |
| 1987 | 6.652 | 4.137 | 940 | 5 | 1.172 | 133 | 8.863.807 |
| 1988 | 6.251 | 3.829 | 896 | 8 | 1.119 | 129 | 9.136.121 |
| 1989 | 5.922 | 3.605 | 845 | 11 | 1.042 | 104 | 8.543.994 |
| 1990 | 5.617 | 3.390 | 839 | 7 | 1.053 | 111 | 8.070.180 |
| 1991 | 5.112 | 3.181 | 722 | 4 | 888 | 79 | 7.796.843 |
| 1992 | 5.130 | 3.215 | 757 | 11 | 943 | 74 | 8.402.264 |
| 1993 | 4.903 | 3.276 | 678 | 11 | 856 | 75 | 4.766.365 |
| 1994 | 4.663 | 3.791 | 650 | 5 | 812 | 68 | 4.521.559 |
| 1995 | 4.081 | 2.321 | 689 | 8 | 887 | 85 | 5.577.192 |
| 1996 | 3.375 | 1.544 | 651 | 8 | 833 | 78 | 4.349.995 |
| 1997 | 3.660 | 1.812 | 667 | 5 | 853 | 62 | 4.292.127 |
| 1998 | 3.771 | 1.880 | 663 | 5 | 821 | 78 | 4.400.730 |
| 1999 | 4.088 | 2.110 | 691 | 6 | 845 | 85 | 4.597.843 |
| 2000 | 4.141 | 2.072 | 647 | 3 | 839 | 85 | 5.095.893 |
| 2001 | 4.094 | 2.192 | 646 | 3 | 813 | 78 | 4.597.332 |
| 2002 | 4.048 | 2.020 | 647 | 4 | 833 | 61 | 5.637.600 |
| 2003 | 4.095 | 1.958 | 736 | 7 | 948 | 66 | 5.502.500 |
| 2004 | 4.222 | 2.186 | 705 | 5 | 923 | 88 | 5.561.400 |
| 2005 | 4.381 | 2.312 | 664 | 1 | 828 | 60 | 5.393.800 |
| 2006 | 4.597 | 2.498 | 663 | 7 | 799 | 71 | 5.089.900 |
| 2007 | 4.614 | 2.402 | 682 | 5 | 859 | 91 | 5.329.871 |
| 2008 | 4.354 | 2.328 | 658 | 7 | 774 | 83 | 5.385.342 |
| 2009 | 4.414 | 2.368 | 590 | 6 | 722 | 67 | 6.185.073 |
| 2010 | 4.654 | 2.632 | 563 | 2 | 705 | 59 | 4.666.427 |
| 2011 | 4.851 | 2.643 | 680 | 4 | 816 | 70 | 5.690.465 |
| 2012 | 4.748 | 2.684 | 654 | 3 | 798 | 90 | 5.153.914 |
| 2013 | 4.860 | 2.720 | 657 | 1 | 830 | 101 | 5.505.180 |
| 2014 | 4.937 | 2.790 | 627 | 3 | 763 | 99 | 5.245.237 |
| 2015 | 5.279 | 2.981 | 611 | 1 | 733 | 93 | 5.966.267 |
| 2016 | 5.235 | 3.070 | 582 | 3 | 704 | 102 | 5.671.971 |
| 2017 | 5.445 | 3.140 | 639 | 6 | 802 | 100 | 6.520.171 |
| 2018 | 5.590 | 3.190 | 634 | 3 | 778 | 93 | 6.325.114 |
| 2019 | 5.744 | 3.315 | 691 | 2 | 789 | 98 | 6.286.474 |
| 2020 | 4.506 | 2.482 | 578 | 1 | 676 | 69 | 5.543.450 |
| 2021 | 4.685 | 2.670 | 533 | 0 | 643 | 81 | 5.782.678 |

Quelle Polizeidirektion Heidelberg, Verkehrsunfallstatistik bis 2012; ab 2013 Polizeidirektion Mannheim, Verkehrsunfallstatistik; 2022.

Tabelle 604

Entwicklung der bei Verkehrsunfällen in Heidelberg beteiligten Personen und Fahrzeugarten seit 1987

| Jahr | Unfall- beteiligte ¹⁾ insgesamt | Beteiligte Führer von ... | | | | Fußgänger | Sonstige ²⁾ |
|------|--|---------------------------|------------|-------------------------|---------------------|-----------|------------------------|
| | | Krafträdern | Fahrrädern | Personen- kraftwagen | Lastkraft- wagen | | |
| 1987 | 3.241 | 142 | 281 | 2.485 | 106 | 137 | 90 |
| 1988 | 3.191 | 150 | 255 | 2.436 | 118 | 123 | 109 |
| 1989 | 3.137 | 122 | 288 | 2.400 | 102 | 120 | 105 |
| 1990 | 3.003 | 127 | 283 | 2.271 | 95 | 107 | 120 |
| 1991 | 2.312 | 102 | 268 | 1.647 | 93 | 105 | 97 |
| 1992 | 2.431 | 103 | 275 | 1.766 | 101 | 94 | 92 |
| 1993 | 2.127 | 85 | 223 | 1.585 | 85 | 82 | 67 |
| 1994 | 1.882 | 81 | 243 | 1.354 | 66 | 82 | 56 |
| 1995 | 1.900 | 100 | 228 | 1.352 | 63 | 80 | 77 |
| 1996 | 1.851 | 103 | 185 | 1.361 | 48 | 91 | 63 |
| 1997 | 1.913 | 100 | 254 | 1.325 | 73 | 96 | 65 |
| 1998 | 1.907 | 116 | 237 | 1.346 | 57 | 88 | 63 |
| 1999 | 1.946 | 87 | 254 | 1.370 | 65 | 101 | 69 |
| 2000 | 1.917 | 83 | 225 | 1.408 | 62 | 87 | 52 |
| 2001 | 1.783 | 86 | 218 | 1.259 | 60 | 88 | 72 |
| 2002 | 1.896 | 92 | 215 | 1.374 | 81 | 75 | 59 |
| 2003 | 1.953 | 86 | 256 | 1.370 | 71 | 90 | 80 |
| 2004 | 1.955 | 90 | 259 | 1.389 | 66 | 85 | 66 |
| 2005 | 1.872 | 86 | 282 | 1.278 | 71 | 80 | 75 |
| 2006 | 1.829 | 89 | 246 | 1.231 | 91 | 86 | 86 |
| 2007 | 1.828 | 82 | 301 | 1.208 | 71 | 80 | 86 |
| 2008 | 1.731 | 90 | 295 | 1.120 | 77 | 76 | 73 |
| 2009 | 1.547 | 96 | 224 | 1.005 | 57 | 79 | 86 |
| 2010 | 1.596 | 74 | 252 | 1.024 | 68 | 83 | 95 |
| 2011 | 1.778 | 90 | 323 | 1.114 | 66 | 90 | 95 |
| 2012 | 1.702 | 85 | 291 | 1.093 | 58 | 92 | 83 |
| 2013 | 1.694 | 92 | 280 | 1.090 | 67 | 86 | 79 |
| 2014 | 1.631 | 93 | 293 | 1.007 | 54 | 83 | 101 |
| 2015 | 1.640 | 75 | 294 | 1.047 | 47 | 72 | 105 |
| 2016 | 1.518 | 75 | 290 | 964 | 51 | 60 | 78 |
| 2017 | 1.668 | 89 | 305 | 1.022 | 45 | 95 | 112 |
| 2018 | 1.572 | 76 | 340 | 924 | 42 | 87 | 103 |
| 2019 | 1.573 | 87 | 367 | 886 | 46 | 74 | 113 |
| 2020 | 1.313 | 79 | 329 | 686 | 35 | 63 | 121 |
| 2021 | 1.241 | 70 | 264 | 708 | 27 | 47 | 125 |

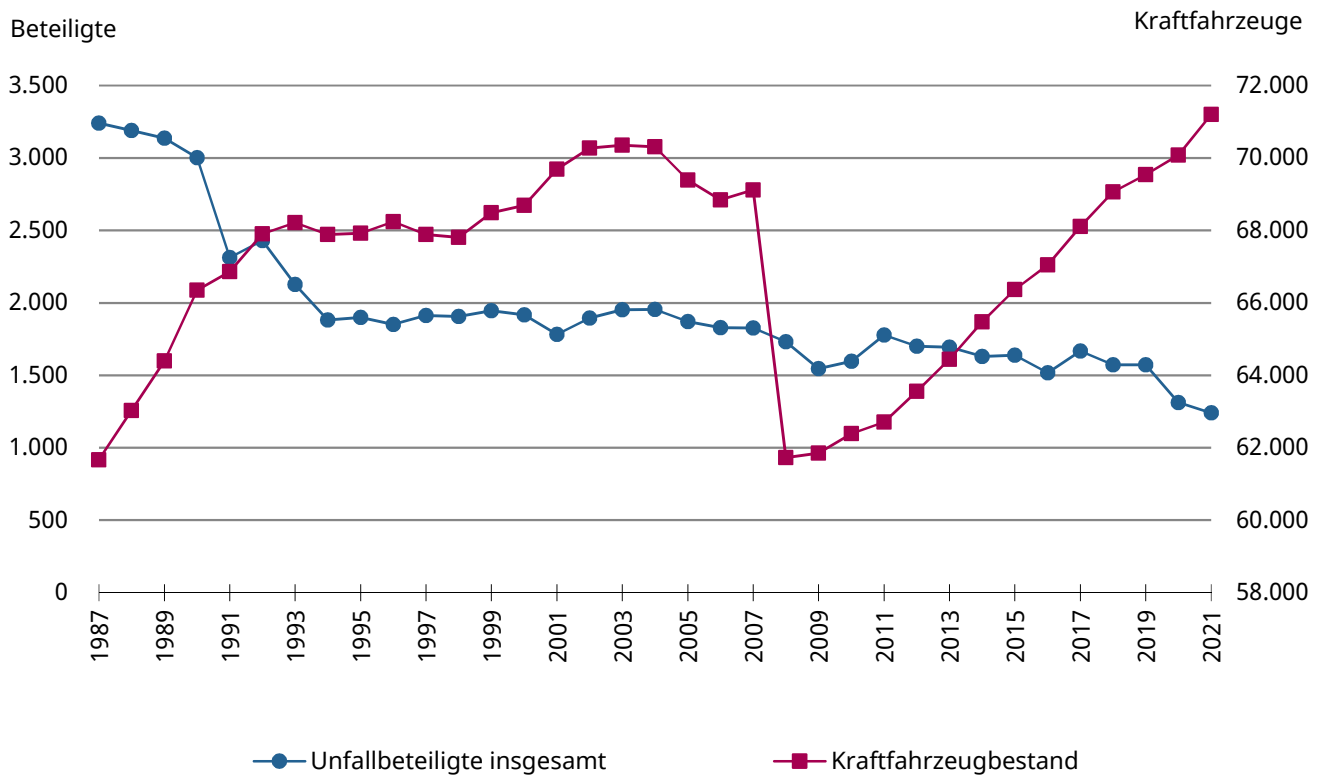
Quelle Statistisches Landesamt Baden-Württemberg, 2022.

1) Beteiligte an Straßenverkehrsunfällen mit Personenschaden beziehungsweise schwerwiegender Unfall mit Sachschaden.

2) Andere Fahrzeuge und andere Mitfahrer.

Grafik 604

Entwicklung des Kraftfahrzeugbestandes¹⁾ und der Verkehrsunfälle in Heidelberg nach beteiligten Personen seit 1987



Quelle Statistisches Landesamt Baden-Württemberg, 2022.

Grafik Amt für Stadtentwicklung und Statistik der Stadt Heidelberg, 2022.

1) Kraftfahrzeuge: Ab 2008 nur noch angemeldete Fahrzeuge ohne vorübergehende Stilllegungen/ Außerbetriebsetzungen.

Tabelle 605
PKW-Bestand in Heidelberg nach Emissionsgruppen seit 2006

| Jahr ¹⁾ | Personen- kraftwagen insgesamt ²⁾ | Schadstoffreduzierte Personen- | | davon nach... | | | |
|--------------------|--|--------------------------------|------------|---------------|------------|--|------------|
| | | kraftfahrzeuge insgesamt | | Euro 1 | | Euro 2, Euro 3, Euro 4 und besser ³⁾ | |
| | | absolut | in Prozent | absolut | in Prozent | absolut | in Prozent |
| 2007 ⁴⁾ | 60.804 | 59.122 | 97,2 | 12.364 | 20,9 | 46.758 | 79,1 |
| 2008 ⁴⁾ | 54.179 | 52.867 | 97,6 | 8.010 | 15,2 | 44.857 | 84,8 |
| 2009 ⁵⁾ | 54.184 | 52.951 | 97,7 | 6.751 | 12,7 | 46.200 | 87,3 |
| 2010 | 54.599 | 53.404 | 97,8 | 5.088 | 9,5 | 48.316 | 90,5 |
| 2011 | 54.809 | 53.663 | 97,9 | 4.189 | 7,8 | 49.474 | 92,2 |
| 2012 | 55.499 | 54.384 | 98,0 | 3.498 | 6,4 | 50.886 | 93,6 |
| 2013 | 56.236 | 55.106 | 98,0 | 2.891 | 5,2 | 52.215 | 94,8 |
| 2014 | 57.141 | 55.980 | 98,0 | 2.456 | 4,4 | 53.524 | 95,6 |
| 2015 | 57.885 | 56.693 | 97,9 | 2.117 | 3,7 | 54.576 | 96,3 |
| 2016 | 58.389 | 57.298 | 98,1 | 1.802 | 3,1 | 55.496 | 96,9 |
| 2017 | 59.202 | 58.042 | 98,0 | 1.588 | 2,7 | 56.454 | 97,3 |
| 2018 | 59.986 | 58.798 | 98,0 | 1.390 | 2,4 | 57.408 | 97,6 |
| 2019 | 60.415 | 59.168 | 97,9 | 1.224 | 2,1 | 57.944 | 97,9 |
| 2020 | 60.719 | 59.389 | 97,8 | 1.103 | 1,9 | 58.286 | 98,1 |
| 2021 | 61.550 | 60.181 | 97,8 | 985 | 1,6 | 59.196 | 98,4 |
| 2022 | 61.361 | 59.913 | 97,6 | 876 | 1,5 | 59.032 | 98,5 |

Quelle Kraftfahrt-Bundesamt Flensburg, 2022.

1) Stichtag jeweils 01. Januar des Jahres.

2) Seit Januar 1995 werden Fahrzeuge zur Personenbeförderung nach EG- Richtlinie 70/156/EWG in der Fassung der Richtlinie 92/53/EWG erfaßt. Entsprechend dieser Richtlinie gehören zur neuen Klasse „M1“ Fahrzeuge zur Personenbeförderung mit höchstens 8 Sitzplätzen außer dem Fahrersitz. Hierzu zählen auch Wohnmobile, Krankenwagen und andere Fahrzeuge zur Personenbeförderung, die bisher den übrigen Kraftfahrzeugen zugeordnet wurden. Ist bei ihnen aus der EG-Typpenehmigung lediglich die Fahrzeugklasse „M1“ erkennbar, so werden sie der Fahrzeugart PKW zugeordnet.

Die Fahrzeugart "übrige Kraftfahrzeuge" besteht demnach nur noch aus einer Teilmenge der früheren Ergebnisse.

Somit kann man die PKWs nur bedingt miteinander vergleichen.

3) Mit der EU-weiten Harmonisierung und Einführung neuer Fahrzeugdokumente zum 1. Oktober 2005 sind auch weitreichende Veränderungen der Kfz-Statistiken verbunden.

Schadstoffklassen wurden in Emissionsklassen umbenannt. Die Zuordnung der Emissionsklassen und deren Zusammenfassung zu Gruppen basiert auf Grundlage des geltenden Typpenehmigungsrechts.

4) Mit einberechnet sind die vorübergehend stillgelegten Kraftfahrzeuge.

5) Ab 01. März 2007 nur noch angemeldete Fahrzeuge ohne vorübergehende Stilllegungen/Außerbetriebsetzungen.

Ein Vergleich ist daher mit den Vorjahren nicht mehr möglich.

Tabelle 606

Ausgewählte Strukturdaten des Omnibusnetzes der Heidelberger Straßen- und Bergbahn AG (HSB) seit 2012

| Leistungen Omnibusse | 2012 | 2013 | 2014 | 2015 | 2016 | 2017 | 2018 | 2019 | 2019 | 2020 | 2021 |
|--|------------|------------|------------|------------|------------|------------|------------|------------|------------|------------|------------|
| Linien ¹⁾ | 12 | 12 | 13 | 13 | 13 | 13 | 13 | 13 | 13 | 15 | 15 |
| Linienlänge in Kilometern ¹⁾ | 111,5 | 111,5 | 134,6 | 134,6 | 134,6 | 134,6 | 134,6 | 150,2 | 150,2 | 150,2 | 163,5 |
| Anzahl Omnibusse ¹⁾³⁾ | 61 | 62 | 63 | 63 | 68 | 71 | 68 | 71 | 71 | 71 | 76 |
| Nutzwagenkilometer in Tausend ²⁾ | 3.611 | 3.713 | 3.955 | 3.989 | 4.022 | 4.039 | 4.023 | 4.195 | 4.195 | 4.098 | 4.555 |
| Platzkilometer in 1.000 Kilometer ²⁾ | 298.557 | 365.554 | 395.069 | 392.110 | 367.401 | 367.092 | 367.812 | 429.961 | 429.961 | 392.512 | 406.969 |
| Beförderte Fahrgäste ³⁾⁴⁾ | 20.219.970 | 21.009.079 | 20.276.063 | 21.009.433 | 20.993.748 | 20.361.260 | 20.135.251 | 20.448.946 | 20.448.946 | 12.018.482 | 12.247.612 |

Quelle Rhein-Neckar-Verkehr GmbH; Stand: 31. Dezember 2021; 2022.

1) Verkehrsgebiet: Heidelberg, Eppelheim, Leimen / St.Ilgen, Neckargemünd, Nußloch, Sandhausen, Walldorf und Wiesloch.

2) Änderung zu den Zahlen der HSB für das Jahr 2006: Zusammenlegung von verschiedenen Verkehrsbetrieben unter der Leitung der RNV.

Bei den Nutzwagen- und Platzkilometern 2006 handelt es sich um Sollzahlen aus dem Planungsprogramm „Interplan“ und keinesfalls um Ist-Zahlen.

Bis zur Gründung der RNV wurden Ist-Zahlen und auch die Wagenkilometer (Nutzwagenkilometer + Leerkilometer = Wagenkilometer) verwendet.

Ab 2006 werden nur noch die Nutzwagenkilometer ausgewiesen. Hierbei handelt es sich um Sollzahlen aus dem Interplan.

3) Im Jahr 2007 erfolgte eine europaweite Ausschreibung der Bus-Linienbündel Leimen, St.Ilgen - Sandhausen und Walldorf - Wiesloch.

Die Vergabe der Fahrleistungen auf diesen Linien erfolgte zum Winterfahrplanwechsel 2007/08 an Busverkehr Rhein-Neckar und Werner, ein Unternehmen der ABELLIO - Gruppe.

Durch diese Änderung erfolgte eine Anpassung bei dem Verteilungsschlüssel der beförderten Fahrgäste auf Bahn und Bus für das Kalenderjahr 2008.

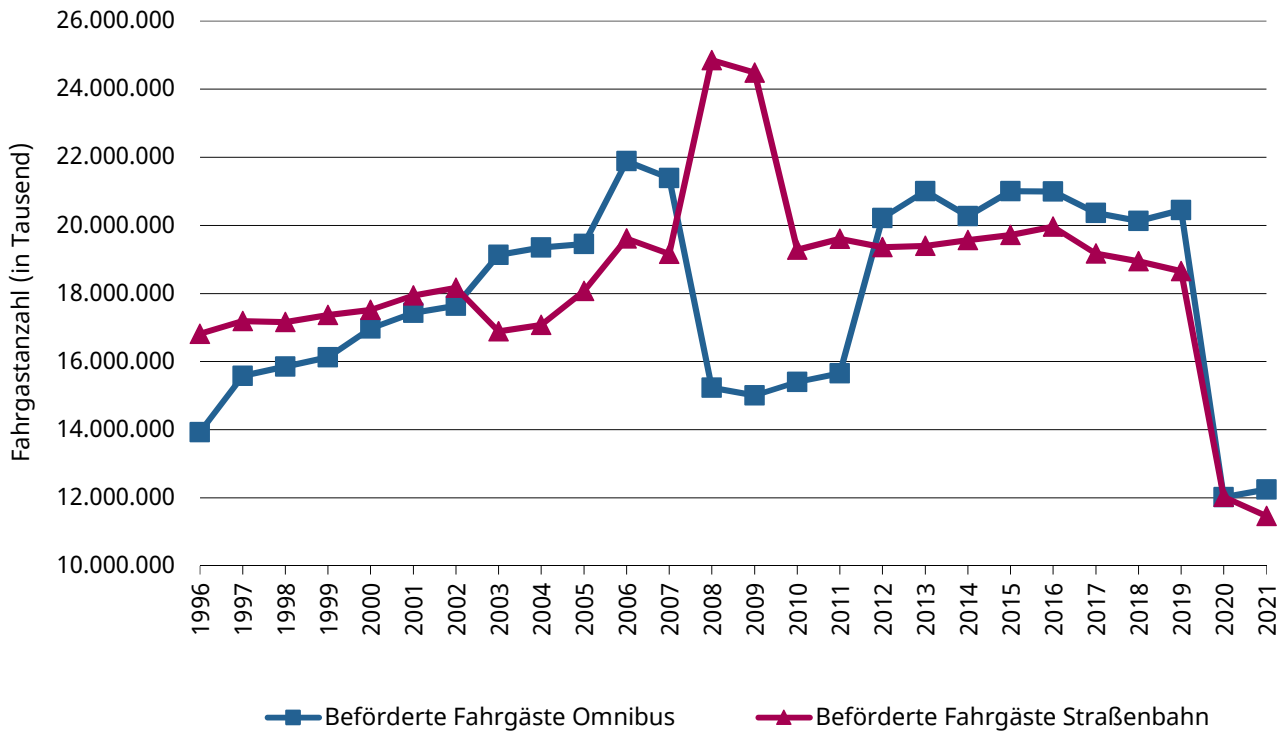
4) In den Jahren vor 2009 erfolgte die Ermittlung der Fahrgastzahlen auf der Grundlage der verkauften Fahrscheine. Für die Geschäftsjahre 2009/2010 und 2010/2011

wurden die Werte aus Verkehrserhebungen zu Grunde gelegt.

Ab dem Geschäftsjahr 2011/2012 erfolgt die Ermittlung der Fahrgastzahlen mit automatischen Fahrgastzählgeräten. Daher können die Fahrgastzahlen mit den Vorjahren nicht verglichen werden.

Grafik 606

Fahrgastentwicklung bei der Heidelberger Straßen- und Bergbahn AG (HSB) seit 1996



Quelle Heidelberger Versorgungs- und Verkehrsbetriebe (HVV)
ab 2006: Rhein-Neckar-Verkehr GmbH

Grafik Amt für Stadtentwicklung und Statistik
der Stadt Heidelberg, 2022.

Tabelle 607

Ausgewählte Strukturdaten des Straßenbahnnetzes der Heidelberger Straßen- und Bergbahn AG (HSB) seit 2012

| Leistungen Straßenbahn | 2011 | 2012 | 2013 | 2014 | 2015 | 2016 | 2017 | 2018 | 2019 | 2020 | 2021 |
|--|------------|------------|------------|------------|------------|------------|------------|------------|------------|------------|------------|
| Linien ¹⁾ | 5 | 5 | 5 | 5 | 5 | 5 | 5 | 5 | 5 | 5 | 5 |
| Linienlänge in Kilometern ¹⁾ | 35,34 | 35,34 | 35,34 | 35,34 | 35,34 | 35,34 | 35,34 | 37,40 | 37,40 | 37,40 | 41,30 |
| Betriebsstrecken- länge in Kilometern ¹⁾ | 25,28 | 25,28 | 25,28 | 25,28 | 25,28 | 25,28 | 25,16 | 26,62 | 26,63 | 26,61 | 26,61 |
| Anzahl Straßenbahnzüge ¹⁾ | 37 | 37 | 37 | 40 | 40 | 38 | 38 | 39 | 40 | 37 | 37 |
| Nutzwagenkilometer in Tausend ²⁾ | 2.105 | 2.107 | 2.072 | 2.048 | 2.022 | 2.072 | 2.145 | 2.143 | 2.102 | 2.025 | 2.178 |
| Platzkilometer in 1.000 Kilometer ²⁾ | 425.139 | 418.890 | 412.719 | 394.772 | 396.767 | 340.258 | 313.312 | 343.890 | 342.947 | 312.476 | 360.055 |
| Beförderte Fahrgäste ³⁾⁴⁾ | 19.605.434 | 19.362.556 | 19.399.041 | 19.568.068 | 19.719.791 | 19.962.116 | 19.170.144 | 18.946.989 | 18.656.329 | 12.025.059 | 11.462.400 |

Quelle Rhein-Neckar-Verkehr GmbH; Stand: 31. Dezember 2021; 2022.

1) Verkehrsgebiet: Heidelberg, Eppelheim, Leimen / St.Ilgen, Neckargemünd, Nußloch, Sandhausen, Walldorf und Wiesloch.

2) Änderung zu den Zahlen der HSB für das Jahr 2006: Zusammenlegung von verschiedenen Verkehrsbetrieben unter der Leitung der RNV.

Bei den Nutzwagen- und Platzkilometern 2006 handelt es sich um Sollzahlen aus dem Planungsprogramm „Interplan“ und keinesfalls um Ist-Zahlen.

Bis zur Gründung der RNV wurden Ist-Zahlen und auch die Wagenkilometer (Nutzwagenkilometer + Leerkilometer = Wagenkilometer) verwendet.

Ab 2006 werden nur noch die Nutzwagenkilometer ausgewiesen. Hierbei handelt es sich um Sollzahlen aus dem Interplan.

3) Im Jahr 2007 erfolgte eine europaweite Ausschreibung der Bus-Linienbündel Leimen, St.Ilgen - Sandhausen und Walldorf - Wiesloch.

Die Vergabe der Fahrleistungen auf diesen Linien erfolgte zum Winterfahrplanwechsel 2007/08 an Busverkehr Rhein-Neckar und Werner, ein Unternehmen der ABELLIO - Gruppe.

Durch diese Änderung erfolgte eine Anpassung bei dem Verteilungsschlüssel der beförderten Fahrgäste auf Bahn und Bus für das Kalenderjahr 2008.

4) In den Jahren vor 2009 erfolgte die Ermittlung der Fahrgastzahlen auf der Grundlage der verkauften Fahrscheine. Für die Geschäftsjahre 2009/2010 und 2010/2011

wurden die Werte aus Verkehrserhebungen zu Grunde gelegt.

Ab dem Geschäftsjahr 2011/2012 erfolgt die Ermittlung der Fahrgastzahlen mit automatischen Fahrgastzählgeräten. Daher können die Fahrgastzahlen nicht mit den Vorjahren verglichen werden.

Tabelle 608

Ausleihen der Mietfahräder des Anbieters VRNnextbike in Heidelberg seit 2015

| Jahr | Anzahl der Ausleihen |
|-------------|-----------------------------|
| 2015 | 9.537 |
| 2016 | 18.888 |
| 2017 | 25.967 |
| 2018 | 61.988 |
| 2019 | 129.648 |
| 2020 | 97.842 |
| 2021 | 166.465 |

Quelle Verkehrsverbund Rhein-Neckar GmbH, 2022.