

BNE-Teams: Bildung für nachhaltige Entwicklung an Heidelberger Schulen

Fragebogen 2022/23

Die Zahlen in Klammern entsprechen den erzielbaren Punkten.

Absender/-in

Ansprechpartner/-in

Schule

Wer noch nicht im E-Mail-Verteiler des BNE-Team-Projektes steht, kann sich bei Laila Gao (laila.gao@heidelberg.de) oder direkt unter [diesem Link](#) dafür anmelden.

Der Fragebogen ist mit der Schulleitung abgestimmt. (5)

Nachhaltigkeit im Schulalltag

Stehen Nachhaltigkeitsaspekte im Schulprofil/ in der Schulordnung?

ja (25)

nein (0)

Gibt es ein zuständiges Team an der Schule?

ja (5)

nein (0)

Wie oft trifft sich das Team?

3 – 4 mal monatlich (5)

3 – 4 mal jährlich (2)

1 – 2 mal monatlich (4)

1 – 2 mal jährlich (1)

5 – 9 mal jährlich (3)

nie (0)

Namen aktiver Lehrer/-innen im Team

(pro Lehrer/-in 2 Punkte, maximal 10 Punkte)

Anzahl aktiver Schüler/-innen im Team

über 20 (5)

5 – 10 (2)

16 – 20 (4)

1 – 4 (1)

11 – 15 (3)

keine (0)

Ist die Schule nach EMAS zertifiziert/revalidiert?

ja, zertifiziert (5)

nein (0)

ja, revalidiert (25)

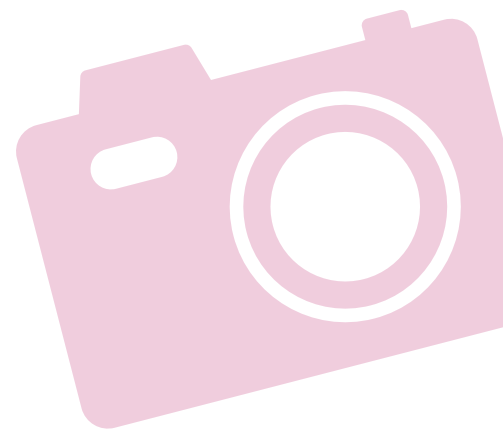
Weitere strukturelle Maßnahmen zum Beispiel

- Energiemanager/-innen in den Klassen
 - Schulungen für Schüler/-innen und Lehrer /-innen
 - Auszeichnung als Fairtrade-/Unesco-Schule
 - Verstetigung von BNE in Curricula
- (pro Aktivität 2 Punkte, maximal 10 Punkte)

Informations- und Öffentlichkeitsarbeit zu Nachhaltigkeitsthemen im Jahr 2022

zum Beispiel

- Plakate in Klassenzimmern
 - Infostand oder Ausstellung im Schulhaus
 - Darstellung auf der Internetseite der Schule
 - Publikationen/Pressearbeit
- (pro Aktivität 2 Punkte, maximal 14 Punkte)



Nachhaltigkeitsaktionen und -events im Jahr 2022

zum Beispiel

- Projekttag oder -woche zu den SDGs
 - Exkursionen zu BNE-Lernorten
 - Präsentation des Themas beim Schulfest oder am pädagogischen Tag
- (pro Aktivität 2 Punkte, maximal 14 Punkte)



Abfalltrennung im Jahr 2022

Welche Behälter gibt es zur Abfalltrennung in den Klassenzimmern und/oder auf den Fluren?

- Restmüll (1)
 Papier (1)

- Bioabfall (1)
 Verpackungen (1)

Welche Behälter gibt es zur Abfalltrennung auf dem Hof?

- Restmüll (1)
 Papier (1)

- Bioabfall (1)
 Verpackungen (1)

Wird am Kiosk und/oder in der Kantine Mehrweggeschirr (z. B. Pfandbecher) verwendet?

- ja (5) teilweise (2) nein (0)

Aktivitäten zum Thema Abfall zum Beispiel

- Frühjahresputz
 - Kooperationen mit Reinigungskräften
- (pro Aktivität 2 Punkte, maximal 10 Punkte)

Aktivitäten zum Thema nachhaltige Mobilität im Jahr 2022

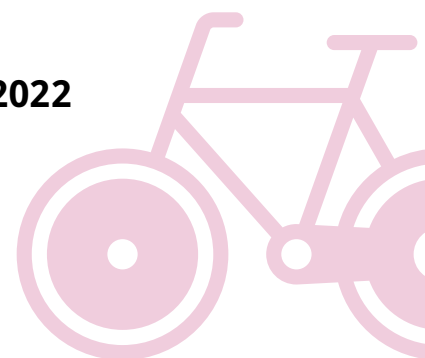
zum Beispiel

- Zu-Fuß-zur-Schule Monat
 - Fahrradwerkstatt
 - Förderung der Nutzung öffentlicher Verkehrsmittel oder Mitfahrgelegenheiten
- (pro Aktivität 2 Punkte, maximal 10 Punkte)

Aktivitäten zum Thema nachhaltiger Konsum im Jahr 2022

zum Beispiel

- Nachhaltige Ernährung
 - Upcycling
 - Ressourcenschutz (Energie, Wasser, Papier)
- (pro Aktivität 2 Punkte, maximal 10 Punkte)





Aktivitäten zum Thema Naturschutz im Jahr 2022

zum Beispiel

- Schulgarten/-teich
- Insektenhotels
- Vogelnistkästen
- Regenwaldprojekt

(pro Aktivität 2 Punkte, maximal 10 Punkte)

Aktivitäten zum Thema soziale und globale Verantwortung im Jahr 2022

zum Beispiel

- Fairer Handel/Eine Welt
- Integration/Inklusion/Chancengleichheit
- Kultur der Gewaltfreiheit/Partizipation
- Gesundheitsförderung

(pro Aktivität 2 Punkte, maximal 10 Punkte)



Aktivitäten zum Thema nachhaltiges Wirtschaften im Jahr 2022

zum Beispiel

- Nachhaltige Schülerfirma

(pro Aktivität 2 Punkte, maximal 10 Punkte)

