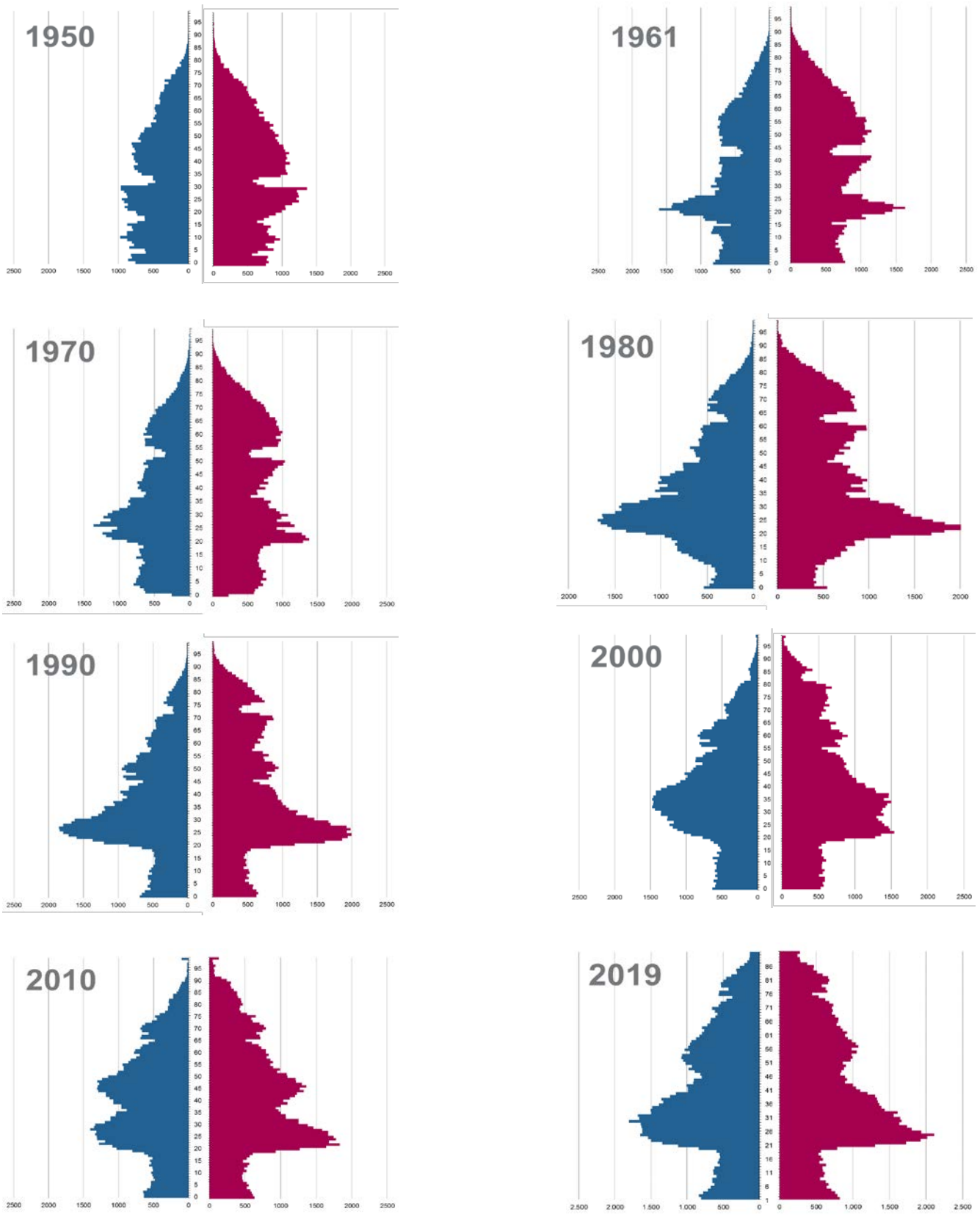


### Grafik 301

## Alterspyramiden für Heidelberg nach Geschlecht ausgewählter Jahre von 1950 bis 2019



**Quelle**  
Statistisches Landesamt Baden-Württemberg.

**Grafik**  
Amt für Stadtentwicklung und Statistik  
der Stadt Heidelberg, 2020.

**Tabelle 302**

**Entwicklung der Wohnbevölkerung in Heidelberg jeweils zum 31. Dezember des Jahres seit 1970 bis 2017**

Jahr <sup>1)</sup>	Wohnbevölkerung			davon							
	insgesamt	darunter männlich		Deutsche				Ausländer			
		absolut	absolut	in %	absolut	in %	absolut	in %	absolut	in %	absolut
	1970 <sup>2)</sup>	129.697	59.370	45,8	122.464	94,4	55.196	45,1	7.233	5,6	4.174
1970	130.129	59.551	45,8	122.023	93,8	54.941	45,0	8.106	6,2	4.610	56,9
1975	129.368	59.192	45,8	118.459	91,6	53.375	45,1	10.909	8,4	5.817	53,3
1980	133.227	61.314	46,0	120.688	90,6	54.314	45,0	12.539	9,4	7.000	55,8
1985	134.724	61.478	45,6	122.158	90,7	54.694	44,8	12.566	9,3	6.784	54,0
1987 <sup>2)</sup>	127.768	59.012	46,2	114.479	89,6	51.836	45,3	13.289	10,4	7.176	54,0
1987	128.609	59.404	46,2	114.932	89,4	52.013	45,3	13.677	10,6	7.391	54,0
1990	136.796	63.673	46,5	119.723	87,5	54.620	45,6	17.073	12,5	9.053	53,0
1991	139.392	65.115	46,7	120.428	86,4	55.043	45,7	18.964	13,6	10.072	53,1
1992	140.282	65.642	46,8	119.207	85,0	54.483	45,7	21.075	15,0	11.159	52,9
1993	139.429	65.241	46,8	118.235	84,8	54.189	45,8	21.194	15,2	11.052	52,1
1994	138.964	64.983	46,8	117.273	84,4	53.844	45,9	21.691	15,6	11.139	51,4
1995	138.781	65.222	47,0	116.533	84,0	53.760	46,1	22.248	16,0	11.462	51,5
1996	138.869	65.267	47,0	116.225	83,7	53.701	46,2	22.644	16,3	11.566	51,1
1997	139.941	65.735	47,0	116.873	83,5	54.097	46,3	23.068	16,5	11.638	50,5
1998	139.285	65.388	46,9	117.133	84,1	54.249	46,3	22.152	15,9	11.139	50,3
1999	139.672	65.694	47,0	116.966	83,7	54.216	46,4	22.706	16,3	11.478	50,6
2000	140.259	66.155	47,2	117.510	83,8	54.689	46,5	22.749	16,2	11.466	50,4
2001	141.509	66.734	47,2	118.110	83,5	55.008	46,6	23.399	16,5	11.726	50,1
2002	142.575	67.393	47,3	118.630	83,2	55.549	46,8	23.945	16,8	11.844	49,5
2003	142.959	67.629	47,3	118.892	83,2	55.846	47,0	24.067	16,8	11.783	49,0
2004	143.123	67.611	47,2	119.312	83,4	56.032	47,0	23.811	16,6	11.579	48,6
2005	142.993	67.482	47,2	119.161	83,3	55.896	46,9	23.832	16,7	11.586	48,6
2006	144.634	68.184	47,1	120.300	83,2	56.432	46,9	24.334	16,8	11.752	48,3
2007	145.311	68.529	47,2	120.536	83,0	56.589	46,9	24.775	17,0	11.940	48,2
2008	145.642	68.680	47,2	120.816	83,0	56.794	47,0	24.826	17,0	11.886	47,9
2009	146.466	69.258	47,3	121.126	82,7	57.141	47,2	25.340	17,3	12.117	47,8
2010	147.312	69.680	47,3	121.663	82,6	57.431	47,2	25.649	17,4	12.249	47,8
2011	148.415	70.128	47,3	124.042	83,6	58.560	47,2	24.373	16,4	11.568	47,5
2012	150.335	71.318	47,4	124.841	83,0	59.092	47,3	25.494	17,0	12.226	48,0
2013	152.113	72.422	47,6	125.138	82,3	59.406	47,5	26.975	17,7	13.016	48,3
2014 <sup>3)</sup>	154.715	73.988	47,8	126.221	81,6	59.955	47,5	28.494	18,4	14.033	49,2
2015 <sup>3)</sup>	156.267	74.954	48,0	126.974	81,3	60.474	47,6	29.293	18,7	14.480	49,4
2016 <sup>3)</sup>	159.914	77.167	48,3	127.315	79,6	60.648	47,6	32.599	20,4	16.519	50,7
2017 <sup>3)</sup>	160.601	77.319	48,1	127.596	79,4	60.764	47,6	33.005	20,6	16.555	50,2

Quelle Statistisches Landesamt Baden-Württemberg, 2020.

1) Bevölkerungsfortschreibungen 1970 bis 1986 Basis VZ'70, 1987 bis 2010 Basis VZ'87, ab 2011 Basis Zensus 09. Mai 2011.

2) Volkszählungsergebnisse vom 27. Mai 1970 beziehungsweise 25. Mai 1987.

3) Durch die Landeserstaufnahmeeinrichtung für Flüchtlinge (LEA) kann es durch die hohe Zahl an Zu-/Fortzügen zu verfahrensbedingten Schwankungen in der amtlichen Bevölkerungsfortschreibung und der Ermittlung der amtlichen Einwohnerzahl kommen.

Fortsetzung der Tabelle siehe nächste Seite.

## Tabelle 302 Fortsetzung

Entwicklung der Wohnbevölkerung in Heidelberg jeweils zum 31. Dezember des Jahres seit 2018

Jahr <sup>1)</sup>	Wohnbevölkerung			davon							
	ins- gesamt	darunter männlich		Deutsche				Ausländer			
		ab- solut	ab- solut	in %	insgesamt		darunter männlich		insgesamt		darunter männlich
	ab- solut				in %	ab- solut	in %	ab- solut	in %	ab- solut	in %
2018 <sup>3)</sup>	160.355	77.112	48,1	127.823	79,7	60.898	47,6	32.532	20,3	16.214	49,8
2019 <sup>3)</sup>	161.485	77.638	48,1	128.628	79,7	61.208	47,6	32.857	20,3	16.430	50,0

Quelle Statistisches Landesamt Baden-Württemberg, 2020.

- 1) Bevölkerungsfortschreibungen 1970 bis 1986 Basis VZ'70, 1987 bis 2010 Basis VZ'87, ab 2011 Basis Zensus 09. Mai 2011.
- 2) Volkszählungsergebnisse vom 27. Mai 1970 beziehungsweise 25. Mai 1987.
- 3) Durch die Landeserstaufnahmeeinrichtung für Flüchtlinge (LEA) kann es durch die hohe Zahl an Zu-/Fortzügen zu verfahrensbedingten Schwankungen in der amtlichen Bevölkerungsfortschreibung und der Ermittlung der amtlichen Einwohnerzahl kommen.

**Tabelle 303**

**Wohnbevölkerung in Heidelberg nach dem Alter am 31. Dezember 2019<sup>1)</sup>**

Im Alter von	Wohnbevölkerung			davon					
	ins- gesamt	weiblich	männlich	Deutsche			Ausländer		
				ins- gesamt	weiblich	männlich	ins- gesamt	weiblich	männlich
unter 1 Jahr	1.676	823	853	1.312	654	658	364	169	195
1 Jahr	1.578	793	785	1.231	635	596	347	158	189
2 Jahren	1.572	758	814	1.214	586	628	358	172	186
3 Jahren	1.477	704	773	1.177	555	622	300	149	151
4 Jahren	1.348	642	706	1.115	535	580	233	107	126
5 Jahren	1.344	668	676	1.133	575	558	211	93	118
6 Jahren	1.246	630	616	1.034	521	513	212	109	103
7 Jahren	1.214	554	660	1.003	458	545	211	96	115
8 Jahren	1.244	604	640	1.025	486	539	219	118	101
9 Jahren	1.198	616	582	1.034	539	495	164	77	87
10 Jahren	1.226	592	634	1.083	528	555	143	64	79
11 Jahren	1.233	584	649	1.080	521	559	153	63	90
12 Jahren	1.264	636	628	1.106	564	542	158	72	86
13 Jahren	1.086	546	540	983	492	491	103	54	49
14 Jahren	1.179	595	584	1.035	522	513	144	73	71
15 Jahren	1.135	566	569	1.015	512	503	120	54	66
16 Jahren	1.073	532	541	943	463	480	130	69	61
17 Jahren	1.139	566	573	996	487	509	143	79	64
18 Jahren	1.580	788	792	1.295	664	631	285	124	161
19 Jahren	2.493	1.304	1.189	1.886	1.028	858	607	276	331
20 Jahren	3.030	1.728	1.302	2.338	1.378	960	692	350	342
21 Jahren	3.430	1.928	1.502	2.663	1.544	1.119	767	384	383
22 Jahren	3.626	2.016	1.610	2.792	1.600	1.192	834	416	418
23 Jahren	3.755	2.113	1.642	2.781	1.615	1.166	974	498	476
24 Jahren	3.551	1.935	1.616	2.615	1.442	1.173	936	493	443
25 Jahren	3.418	1.803	1.615	2.482	1.326	1.156	936	477	459
26 Jahren	3.340	1.742	1.598	2.389	1.250	1.139	951	492	459
27 Jahren	3.264	1.634	1.630	2.328	1.180	1.148	936	454	482
28 Jahren	3.269	1.663	1.606	2.329	1.160	1.169	940	503	437
29 Jahren	3.356	1.647	1.709	2.384	1.153	1.231	972	494	478
30 Jahren	3.172	1.555	1.617	2.247	1.105	1.142	925	450	475
31 Jahren	3.258	1.613	1.645	2.277	1.127	1.150	981	486	495
32 Jahren	2.901	1.435	1.466	2.049	1.000	1.049	852	435	417
33 Jahren	2.833	1.389	1.444	2.015	997	1.018	818	392	426
34 Jahren	2.807	1.365	1.442	2.010	955	1.055	797	410	387
35 Jahren	2.697	1.343	1.354	1.958	947	1.011	739	396	343

Quelle Statistisches Landesamt Baden-Württemberg, 2020.

1) Fortschreibungsergebnisse auf Basis Zensus 2011. Seit 2014 kann es durch die hohe Zahl an Zu- und Fortzügen aufgrund der Landeserstaufnahmeeinrichtung für Flüchtlinge (LEA) zu verfahrensbedingten Schwankungen in der amtlichen Bevölkerungsfortschreibung und der Ermittlung der amtlichen Einwohnerzahl kommen.

Fortsetzung der Tabelle siehe nächste Seite.

**Tabelle 303 Fortsetzung**  
**Wohnbevölkerung in Heidelberg nach dem Alter am 31. Dezember 2019<sup>1)</sup>**

Im Alter von	Wohnbevölkerung			davon					
	ins- gesamt	weiblich	männlich	Deutsche			Ausländer		
				ins- gesamt	weiblich	männlich	ins- gesamt	weiblich	männlich
36 Jahren	2.620	1.329	1.291	1.916	934	982	704	395	309
37 Jahren	2.628	1.304	1.324	1.888	896	992	740	408	332
38 Jahren	2.387	1.201	1.186	1.711	821	890	676	380	296
39 Jahren	2.238	1.102	1.136	1.547	759	788	691	343	348
40 Jahren	2.020	1.043	977	1.420	730	690	600	313	287
41 Jahren	1.967	1.004	963	1.373	702	671	594	302	292
42 Jahren	1.860	894	966	1.351	659	692	509	235	274
43 Jahren	1.828	922	906	1.281	649	632	547	273	274
44 Jahren	1.769	894	875	1.256	627	629	513	267	246
45 Jahren	1.597	826	771	1.123	584	539	474	242	232
46 Jahren	1.672	845	827	1.165	600	565	507	245	262
47 Jahren	1.750	883	867	1.321	658	663	429	225	204
48 Jahren	1.883	906	977	1.468	716	752	415	190	225
49 Jahren	1.803	863	940	1.398	678	720	405	185	220
50 Jahren	1.975	970	1.005	1.620	799	821	355	171	184
51 Jahren	2.031	994	1.037	1.662	813	849	369	181	188
52 Jahren	2.058	980	1.078	1.706	813	893	352	167	185
53 Jahren	2.118	1053	1.065	1.777	890	887	341	163	178
54 Jahren	1.939	982	957	1.659	842	817	280	140	140
55 Jahren	2.089	1076	1.013	1.767	915	852	322	161	161
56 Jahren	2.008	1037	971	1.710	894	816	298	143	155
57 Jahren	1.930	986	944	1.644	838	806	286	148	138
58 Jahren	1.858	930	928	1.603	814	789	255	116	139
59 Jahren	1.758	897	861	1.549	803	746	209	94	115
60 Jahren	1.735	920	815	1.496	796	700	239	124	115
61 Jahren	1.646	857	789	1.413	748	665	233	109	124
62 Jahren	1.583	832	751	1.400	742	658	183	90	93
63 Jahren	1.542	778	764	1.376	704	672	166	74	92
64 Jahren	1.505	795	710	1.335	719	616	170	76	94
65 Jahren	1.468	804	664	1.295	711	584	173	93	80
66 Jahren	1.422	762	660	1.278	681	597	144	81	63
67 Jahren	1.320	714	606	1.148	628	520	172	86	86
68 Jahren	1.296	727	569	1.156	662	494	140	65	75
69 Jahren	1.320	715	605	1.153	616	537	167	99	68
70 Jahren	1.377	734	643	1.233	658	575	144	76	68

Quelle Statistisches Landesamt Baden-Württemberg, 2020.

1) Fortschreibungsergebnisse auf Basis Zensus 2011. Seit 2014 kann es durch die hohe Zahl an Zu- und Fortzügen aufgrund der der Landeserstaufnahmeeinrichtung für Flüchtlinge (LEA) zu verfahrensbedingten Schwankungen in der amtlichen Bevölkerungsfortschreibung und der Ermittlung der amtlichen Einwohnerzahl kommen.

Fortsetzung der Tabelle siehe nächste Seite.

**Tabelle 303 Fortsetzung**  
**Wohnbevölkerung in Heidelberg nach dem Alter am 31. Dezember 2019<sup>1)</sup>**

Im Alter von	Wohnbevölkerung			davon					
	ins- gesamt	weiblich	männlich	Deutsche			Ausländer		
				ins- gesamt	weiblich	männlich	ins- gesamt	weiblich	männlich
71 Jahren	1.231	679	552	1.101	611	490	130	68	62
72 Jahren	1.158	625	533	1.002	544	458	156	81	75
73 Jahren	968	534	434	854	482	372	114	52	62
74 Jahren	811	444	367	695	390	305	116	54	62
75 Jahren	1.200	651	549	1.089	594	495	111	57	54
76 Jahren	1.160	630	530	1.054	589	465	106	41	65
77 Jahren	990	576	414	919	543	376	71	33	38
78 Jahren	1.170	660	510	1.098	630	468	72	30	42
79 Jahren	1.192	681	511	1.119	656	463	73	25	48
80 Jahren	1.131	659	472	1.056	621	435	75	38	37
81 Jahren	1.026	590	436	960	562	398	66	28	38
82 Jahren	887	512	375	825	486	339	62	26	36
83 Jahren	755	463	292	714	442	272	41	21	20
84 Jahren	768	471	297	733	454	279	35	17	18
85 Jahren	625	377	248	603	369	234	22	8	14
86 Jahren	470	283	187	438	272	166	32	11	21
87 Jahren	436	277	159	418	268	150	18	9	9
88 Jahren	371	245	126	357	235	122	14	10	4
89 Jahren	395	280	115	384	273	111	11	7	4
90 Jahren und älter	1.729	1.241	488	1.654	1.196	420	75	45	30
<b>Insgesamt</b>	<b>161.485</b>	<b>83.847</b>	<b>77.638</b>	<b>128.628</b>	<b>67.420</b>	<b>61.170</b>	<b>32.857</b>	<b>16.427</b>	<b>16.430</b>

Quelle Statistisches Landesamt Baden-Württemberg, 2020.

1) Fortschreibungsergebnisse auf Basis Zensus 2011. Seit 2014 kann es durch die hohe Zahl an Zu- und Fortzügen aufgrund der der Landeserstaufnahmeeinrichtung für Flüchtlinge (LEA) zu verfahrensbedingten Schwankungen in der amtlichen Bevölkerungsfortschreibung und der Ermittlung der amtlichen Einwohnerzahl kommen.

### Grafik 303

## Bevölkerungspyramide für Heidelberg nach Deutschen und Ausländern am 31. Dezember 2019

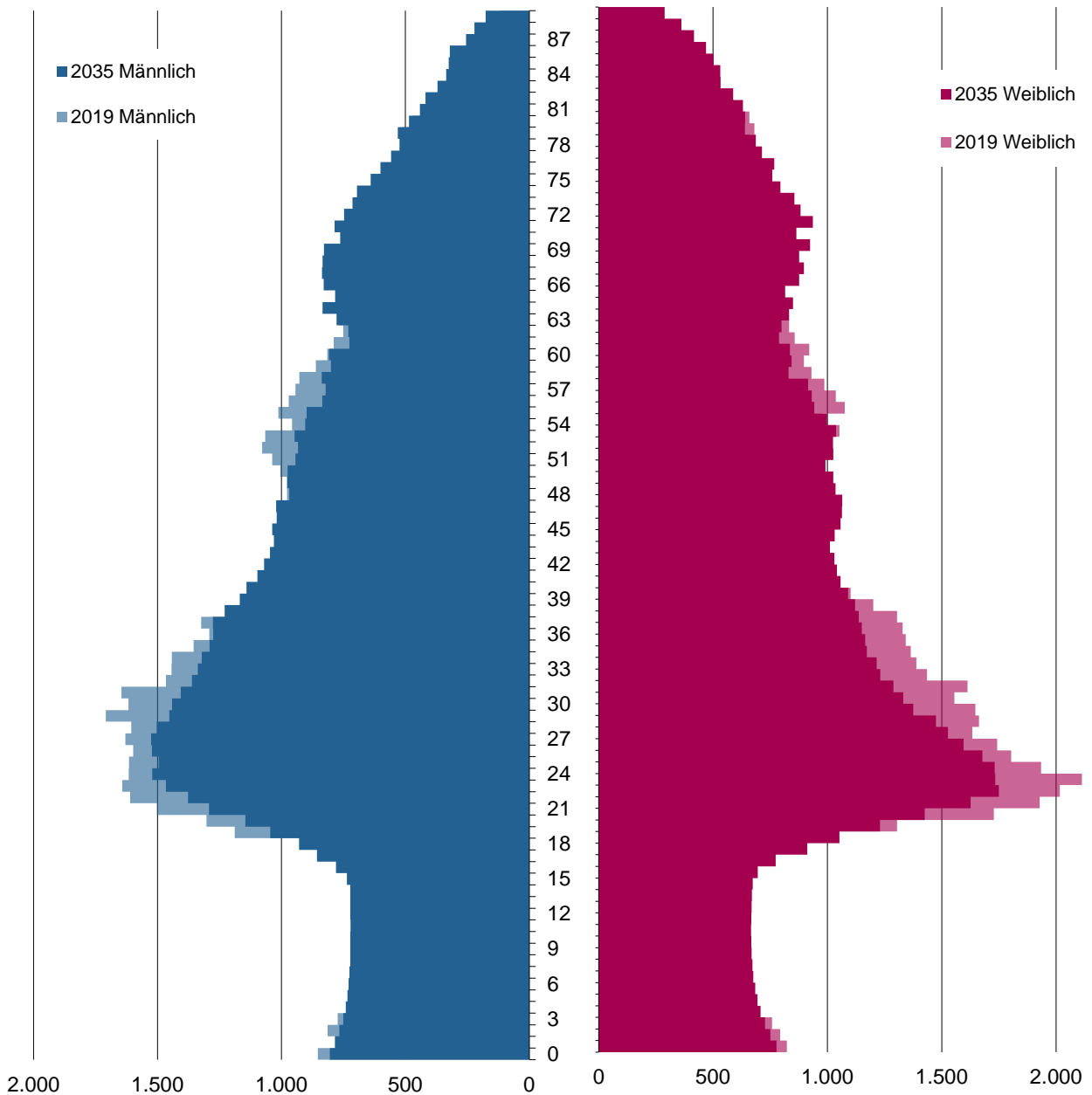


#### Quelle und Grafik

Amt für Stadtentwicklung und Statistik der Stadt Heidelberg, 2020.

### Grafik 303-1

## Bevölkerungspyramide für Heidelberg nach Geschlecht 2019 und Prognose 2035



Die Altersklassen ab 90 Jahre und Älter werden ab 2012 nicht mehr nach einzelnen Altersjahren ausgewiesen.

**Quelle**  
Statistisches Landesamt Baden-Württemberg.

**Grafik**  
Amt für Stadtentwicklung und Statistik der Stadt Heidelberg, 2020.



**Tabelle 304**

**Entwicklung der Wohnbevölkerung in Heidelberg nach Altersklassen, Nationalität und Geschlecht jeweils zum 31. Dezember des Jahres seit 2010**

<b>Wohnbevölkerung im Alter von ... bis unter ... Jahren</b>	<b>2010</b>	<b>2011</b>	<b>2012</b>	<b>2013</b>	<b>2014</b>	<b>2015</b>	<b>2016</b>	<b>2017</b>	<b>2018</b>	<b>2019</b>
<b>Insgesamt</b>	147.312	149.633	151.539	152.113	154.715	156.267	159.914	160.601	160.355	161.485
davon										
unter 15	16.280	16.289	16.389	17.465	17.792	17.879	18.682	19.127	19.358	19.885
15 bis 18	3.203	3.191	3.270	3.401	3.440	3.376	3.425	3.359	3.240	3.347
18 bis 25	17.071	18.697	19.109	20.273	20.709	20.930	21.760	21.527	21.345	21.465
25 bis 40	36.630	36.598	37.137	40.803	42.141	43.053	44.430	44.531	44.242	44.188
40 bis 65	50.000	50.654	51.103	45.581	45.515	45.647	45.934	46.068	45.919	45.924
65 und älter	24.128	24.204	24.531	24.590	25.118	25.382	25.683	25.989	26.251	26.676
davon										
weiblich	77.632	78.642	79.373	79.691	80.727	81.313	82.747	83.282	83.243	83.847
davon										
unter 15	7.978	7.956	7.952	8.556	8.685	8.744	9.128	9.354	9.476	9.745
15 bis 18	1.561	1.575	1.601	1.714	1.701	1.653	1.647	1.605	1.558	1.664
18 bis 25	9.732	10.559	10.740	11.306	11.264	11.400	11.610	11.691	11.719	11.812
25 bis 40	19.176	19.029	19.259	20.745	21.434	21.766	22.304	22.430	22.257	22.125
40 bis 65	25.152	25.514	25.718	22.970	23.063	23.090	23.187	23.190	23.111	23.167
65 und älter	14.033	14.009	14.103	14.400	14.580	14.660	14.871	15.012	15.122	15.334
männlich	69.680	70.991	72.166	72.422	73.988	74.954	77.167	77.319	77.112	77.638
davon										
unter 15	8.302	8.333	8.437	8.909	9.107	9.135	9.554	9.773	9.882	10.140
15 bis 18	1.642	1.616	1.669	1.687	1.739	1.723	1.778	1.754	1.682	1.683
18 bis 25	7.339	8.138	8.369	8.967	9.445	9.530	10.150	9.836	9.626	9.653
25 bis 40	17.454	17.569	17.878	20.058	20.707	21.287	22.126	22.101	21.985	22.063
40 bis 65	24.848	25.140	25.385	22.611	22.452	22.557	22.747	22.878	22.808	22.757
65 und älter	10.095	10.195	10.428	10.190	10.538	10.722	10.812	10.977	11.129	11.342

Quelle Statistisches Landesamt Baden-Württemberg, 2020.

Fortsetzung der Tabelle siehe nächste Seite.

**Tabelle 304 Fortsetzung**

Entwicklung der Wohnbevölkerung in Heidelberg nach Altersklassen, Nationalität und Geschlecht jeweils zum 31. Dezember des Jahres seit 2010

Wohnbevölkerung im Alter von ... bis unter ... Jahren	2010	2011	2012	2013	2014	2015	2016	2017	2018	2019
Deutsche	121.663	123.554	124.369	125.138	126.221	126.974	127.315	127.596	127.823	128.628
davon										
unter 15	14.276	14.255	14.356	15.591	15.786	15.847	16.087	16.258	16.368	16.565
15 bis 18	2.774	2.742	2.805	2.915	2.958	2.945	2.961	2.976	2.905	2.954
18 bis 25	13.791	15.182	15.284	15.843	16.012	16.011	15.864	15.947	16.126	16.370
25 bis 40	27.053	27.254	27.437	30.346	30.894	31.575	31.785	31.663	31.578	31.530
40 bis 65	41.933	42.295	42.506	37.979	37.538	37.393	37.184	37.102	36.911	36.873
65 und älter	21.836	21.826	21.981	22.464	23.033	23.203	23.434	23.650	23.935	24.336
davon										
weiblich	64.232	65.114	65.393	65.732	66.266	66.500	66.667	66.832	66.925	67.420
davon										
unter 15	6.982	6.958	6.959	7.636	7.743	7.803	7.903	7.988	8.055	8.171
15 bis 18	1.338	1.333	1.362	1.449	1.460	1.444	1.436	1.409	1.390	1.462
18 bis 25	7.910	8.608	8.630	8.853	8.787	8.820	8.773	8.925	9.066	9.271
25 bis 40	13.924	13.996	14.112	15.312	15.519	15.763	15.849	15.810	15.692	15.610
40 bis 65	21.166	21.372	21.479	19.165	19.178	19.067	18.936	18.833	18.749	18.733
65 und älter	12.912	12.847	12.851	13.317	13.579	13.603	13.770	13.867	13.973	14.173
männlich	57.431	58.440	58.976	59.406	59.955	60.474	60.648	60.764	60.898	61.208
davon										
unter 15	7.294	7.297	7.397	7.955	8.043	8.044	8.184	8.270	8.313	8.394
15 bis 18	1.436	1.409	1.443	1.466	1.498	1.501	1.525	1.567	1.515	1.492
18 bis 25	5.881	6.574	6.654	6.990	7.225	7.191	7.091	7.022	7.060	7.099
25 bis 40	13.129	13.258	13.325	15.034	15.375	15.812	15.936	15.853	15.886	15.920
40 bis 65	20.767	20.923	21.027	18.814	18.360	18.326	18.248	18.269	18.162	18.140
65 und älter	8.924	8.979	9.130	9.147	9.454	9.600	9.664	9.783	9.962	10.163

Quelle Statistisches Landesamt Baden-Württemberg, 2020.

Fortsetzung der Tabelle siehe nächste Seite.

### Tabelle 304 Fortsetzung

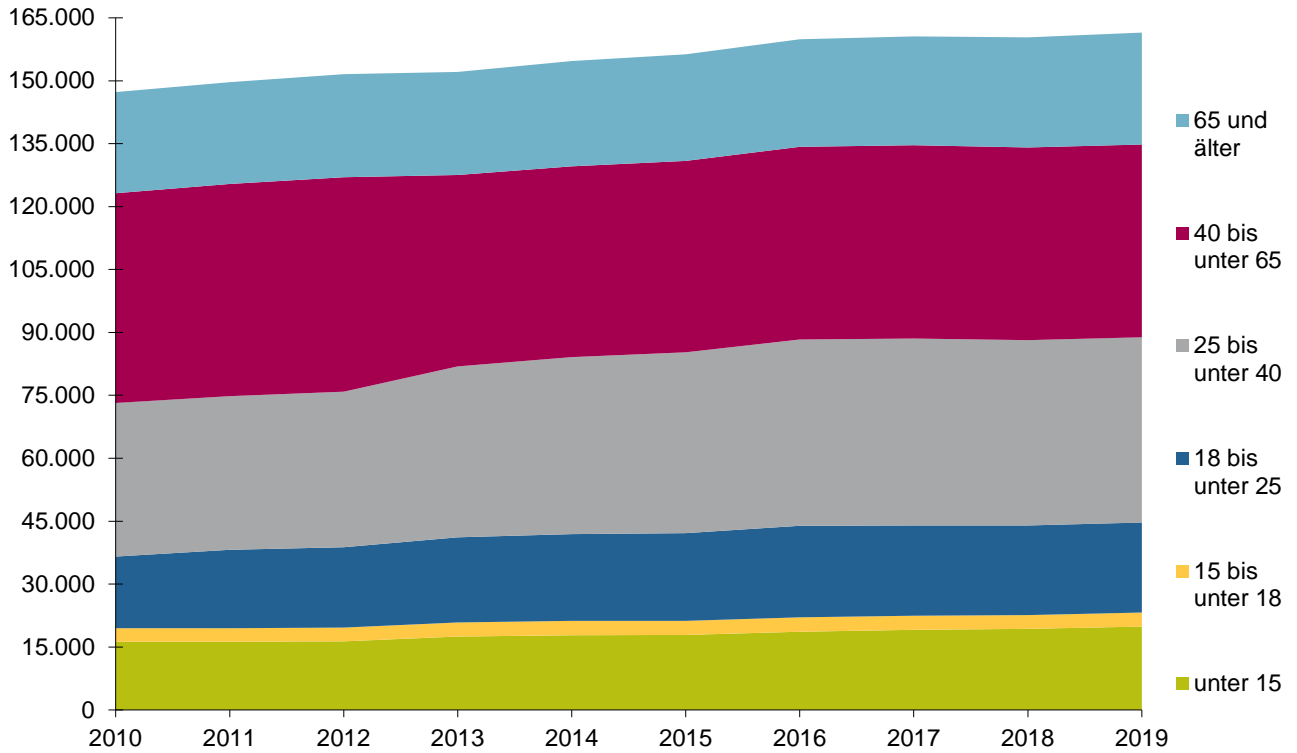
Entwicklung der Wohnbevölkerung in Heidelberg nach Altersklassen, Nationalität und Geschlecht jeweils zum 31. Dezember des Jahres seit 2010

Wohnbevölkerung im Alter von ... bis unter ... Jahren	2010	2011	2012	2013	2014	2015	2016	2017	2018	2019
Ausländer	25.649	26.079	27.170	26.975	28.494	29.293	32.599	33.005	32.532	32.857
davon										
unter 15	2.034	2.033	1.874	2.006	2.032	2.595	2.869	2.990	2.990	3.320
15 bis 18	449	465	486	482	431	464	383	335	335	393
18 bis 25	3.515	3.825	4.430	4.697	4.919	5.896	5.580	5.219	5.219	5.095
25 bis 40	9.344	9.700	10.457	11.247	11.478	12.645	12.868	12.664	12.664	12.658
40 bis 65	8.359	8.597	7.602	7.977	8.254	8.750	8.966	9.008	9.008	9.051
65 und älter	2.378	2.550	2.126	2.085	2.179	2.249	2.339	2.316	2.316	2.340
davon										
weiblich	13.400	13.528	13.980	13.959	14.461	14.813	16.080	16.450	16.318	16.427
davon										
unter 15	998	993	920	942	941	1.225	1.366	1.421	1.421	1.574
15 bis 18	242	239	265	241	209	211	196	168	168	202
18 bis 25	1.951	2.110	2.453	2.477	2.580	2.837	2.766	2.653	2.653	2.541
25 bis 40	5.033	5.147	5.433	5.915	6.003	6.455	6.620	6.565	6.565	6.515
40 bis 65	4.142	4.239	3.805	3.885	4.023	4.251	4.357	4.362	4.362	4.434
65 und älter	1.162	1.252	1.083	1.001	1.057	1.101	1.145	1.149	1.149	1.161
männlich	12.249	12.551	13.190	13.016	14.033	14.480	16.519	16.555	16.214	16.430
davon										
unter 15	1.036	1.040	954	1.064	1.091	1.370	1.503	1.569	1.569	1.746
15 bis 18	207	226	221	241	222	253	187	167	167	191
18 bis 25	1.564	1.715	1.977	2.220	2.339	3.059	2.814	2.566	2.566	2.554
25 bis 40	4.311	4.553	5.024	5.332	5.475	6.190	6.248	6.099	6.099	6.143
40 bis 65	4.217	4.358	3.797	4.092	4.231	4.499	4.609	4.646	4.646	4.617
65 und älter	1.216	1.298	1.043	1.084	1.122	1.148	1.194	1.167	1.167	1.179

Quelle Statistisches Landesamt Baden-Württemberg, 2020.

### Grafik 304

Entwicklung der Wohnbevölkerung in Heidelberg nach Altersklassen jeweils zum 31. Dezember des Jahres seit 2010



Quelle Statistisches Landesamt Baden-Württemberg, 2020.

Grafik Amt für Stadtentwicklung und Statistik der Stadt Heidelberg, 2020.

### Tabelle 305

Entwicklung der Wohnbevölkerung in Heidelberg nach Altersklassen, Nationalität und Geschlecht in Prozent jeweils zum 31. Dezember des Jahres seit 2010

Wohnbevölkerung im Alter von ... bis unter ... Jahren	2010	2011	2012	2013	2014	2015	2016	2017	2018	2019
Insgesamt	100,0	100,0	100,0	100,0	100,0	100,0	100,0	100,0	100,0	100,0
davon										
unter 15	11,1	10,9	10,8	11,5	11,5	11,4	11,7	11,9	12,1	12,3
15 bis 18	2,2	2,1	2,2	2,2	2,2	2,2	2,1	2,1	2,0	2,1
18 bis 25	11,6	12,5	12,6	13,3	13,4	13,4	13,6	13,4	13,3	13,3
25 bis 40	24,9	24,5	24,5	26,8	27,2	27,6	27,8	27,7	27,6	27,4
40 bis 65	33,9	33,9	33,7	30,0	29,4	29,2	28,7	28,7	28,6	28,4
65 und älter	16,4	16,2	16,2	16,2	16,2	16,2	16,1	16,2	16,4	16,5
davon										
weiblich	100,0	100,0	100,0	100,0	100,0	100,0	100,0	100,0	100,0	100,0
davon										
unter 15	10,3	10,1	10,0	10,7	10,8	10,8	11,0	11,2	11,4	11,6
15 bis 18	2,0	2,0	2,0	2,2	2,1	2,0	2,0	1,9	1,9	2,0
18 bis 25	12,5	13,4	13,5	14,2	14,0	14,0	14,0	14,0	14,1	14,1
25 bis 40	24,7	24,2	24,3	26,0	26,6	26,8	27,0	26,9	26,7	26,4
40 bis 65	32,4	32,4	32,4	28,8	28,6	28,4	28,0	27,8	27,8	27,6
65 und älter	18,1	17,8	17,8	18,1	18,1	18,0	18,0	18,0	18,2	18,3
männlich	100,0	100,0	100,0	100,0	100,0	100,0	100,0	100,0	100,0	100,0
davon										
unter 15	11,9	11,7	11,7	12,3	12,3	12,2	12,4	12,6	12,8	13,1
15 bis 18	2,4	2,3	2,3	2,3	2,4	2,3	2,3	2,3	2,2	2,2
18 bis 25	10,5	11,5	11,6	12,4	12,8	12,7	13,2	12,7	12,5	12,4
25 bis 40	25,0	24,7	24,8	27,7	28,0	28,4	28,7	28,6	28,5	28,4
40 bis 65	35,7	35,4	35,2	31,2	30,3	30,1	29,5	29,6	29,6	29,3
65 und älter	14,5	14,4	14,5	14,1	14,2	14,3	14,0	14,2	14,4	14,6

Quelle Statistisches Landesamt Baden-Württemberg, 2020.

Fortsetzung der Tabelle siehe nächste Seite.

### Tabelle 305 Fortsetzung

Entwicklung der Wohnbevölkerung in Heidelberg nach Altersklassen, Nationalität und Geschlecht in Prozent jeweils zum 31. Dezember des Jahres seit 2010

Wohnbevölkerung im Alter von ... bis unter ... Jahren	2010	2011	2012	2013	2014	2015	2016	2017	2018	2019
Deutsche	100,0	100,0	100,0	100,0	100,0	100,0	100,0	100,0	100,0	100,0
davon										
unter 15	11,7	11,5	11,5	12,5	12,5	12,5	12,6	12,7	12,8	12,9
15 bis 18	2,3	2,2	2,3	2,3	2,3	2,3	2,3	2,3	2,3	2,3
18 bis 25	11,3	12,3	12,3	12,7	12,7	12,6	12,5	12,5	12,6	12,7
25 bis 40	22,2	22,1	22,1	24,3	24,5	24,9	25,0	24,8	24,7	24,5
40 bis 65	34,5	34,2	34,2	30,3	29,7	29,4	29,2	29,1	28,9	28,7
65 und älter	17,9	17,7	17,7	18,0	18,2	18,3	18,4	18,5	18,7	18,9
davon										
weiblich	100,0	100,0	100,0	100,0	100,0	100,0	100,0	100,0	100,0	100,0
davon										
unter 15	10,9	10,7	10,6	11,6	11,7	11,7	11,9	12,0	12,0	12,1
15 bis 18	2,1	2,0	2,1	2,2	2,2	2,2	2,2	2,1	2,1	2,2
18 bis 25	12,3	13,2	13,2	13,5	13,3	13,3	13,2	13,4	13,5	13,8
25 bis 40	21,7	21,5	21,6	23,3	23,4	23,7	23,8	23,7	23,4	23,2
40 bis 65	33,0	32,8	32,8	29,2	28,9	28,7	28,4	28,2	28,0	27,8
65 und älter	20,1	19,7	19,7	20,3	20,5	20,5	20,7	20,7	20,9	21,0
männlich	100,0	100,0	100,0	100,0	100,0	100,0	100,0	100,0	100,0	100,0
davon										
unter 15	12,7	12,5	12,5	13,4	13,4	13,3	13,5	13,6	13,7	13,7
15 bis 18	2,5	2,4	2,4	2,5	2,5	2,5	2,5	2,6	2,5	2,4
18 bis 25	10,2	11,2	11,3	11,8	12,1	11,9	11,7	11,6	11,6	11,6
25 bis 40	22,9	22,7	22,6	25,3	25,6	26,1	26,3	26,1	26,1	26,0
40 bis 65	36,2	35,8	35,7	31,7	30,6	30,3	30,1	30,1	29,8	29,6
65 und älter	15,5	15,4	15,5	15,4	15,8	15,9	15,9	16,1	16,4	16,6

Quelle Statistisches Landesamt Baden-Württemberg, 2020.

Fortsetzung der Tabelle siehe nächste Seite.

### Tabelle 305 Fortsetzung

Entwicklung der Wohnbevölkerung in Heidelberg nach Altersklassen, Nationalität und Geschlecht in Prozent jeweils zum 31. Dezember des Jahres seit 2010

Wohnbevölkerung im Alter von ... bis unter ... Jahren	2010	2011	2012	2013	2014	2015	2016	2017	2018	2019
Ausländer	100,0	100,0	100,0	100,0	100,0	100,0	100,0	100,0	100,0	100,0
davon										
unter 15	7,9	7,8	6,9	7,4	7,1	8,0	8,7	9,2	9,1	10,1
15 bis 18	1,8	1,8	1,8	1,8	1,5	1,4	1,2	1,0	1,0	1,2
18 bis 25	13,7	14,7	16,3	17,4	17,3	18,1	16,9	16,0	15,9	15,5
25 bis 40	36,4	37,2	38,5	41,7	40,3	38,8	39,0	38,9	38,5	38,5
40 bis 65	32,6	33,0	28,0	29,6	29,0	26,8	27,2	27,7	27,4	27,5
65 und älter	9,3	9,8	7,8	7,7	7,6	6,9	7,1	7,1	7,0	7,1
davon										
weiblich	100,0	100,0	100,0	100,0	100,0	100,0	100,0	100,0	100,0	100,0
davon										
unter 15	7,4	7,3	6,6	6,7	6,5	8,3	8,5	8,6	8,7	9,6
15 bis 18	1,8	1,8	1,9	1,7	1,4	1,4	1,2	1,0	1,0	1,2
18 bis 25	14,6	15,6	17,5	17,7	17,8	19,2	17,2	16,1	16,3	15,5
25 bis 40	37,6	38,0	38,9	42,4	41,5	43,6	41,2	39,9	40,2	39,7
40 bis 65	30,9	31,3	27,2	27,8	27,8	28,7	27,1	26,5	26,7	27,0
65 und älter	8,7	9,3	7,7	7,2	7,3	7,4	7,1	7,0	7,0	7,1
männlich	100,0	100,0	100,0	100,0	100,0	100,0	100,0	100,0	100,0	100,0
davon										
unter 15	8,5	8,3	7,2	8,2	7,8	9,5	9,1	9,5	9,7	10,6
15 bis 18	1,7	1,8	1,7	1,9	1,6	1,7	1,1	1,0	1,0	1,2
18 bis 25	12,8	13,7	15,0	17,1	16,7	21,1	17,0	15,5	15,8	15,5
25 bis 40	35,2	36,3	38,1	41,0	39,0	42,7	37,8	36,8	37,6	37,4
40 bis 65	34,4	34,7	28,8	31,4	30,2	31,1	27,9	28,1	28,7	28,1
65 und älter	9,9	10,3	7,9	8,3	8,0	7,9	7,2	7,0	7,2	7,2

Quelle Statistisches Landesamt Baden-Württemberg, 2020.

**Tabelle 306**

**Entwicklung der Wohnbevölkerung<sup>1)</sup> in Heidelberg nach Stadtteilen seit 1987 bis 2008 (Gebietsstand 2011)**

Jahr	Schlier- bach	Altstadt	Berg- heim	West- stadt	Süd- stadt	Rohr- bach	Kirch- heim	Pfaffen- grund	Wieb- lingen	Hand- schuhs- heim	Neuen- heim	Box- berg	Emmerts- grund	Ziegel- hausen	Bahn- stadt	Heidelberg insgesamt
VZ 1987	2.921	10.909	5.980	11.842	4.049	13.041	13.631	8.049	9.522	16.936	12.294	4.655	5.298	8.806	137	128.070
1987	2.935	10.996	6.010	11.856	4.060	13.046	13.952	8.062	9.461	16.823	12.236	4.656	5.541	8.801	196	128.631
1988	2.936	11.063	6.090	11.918	4.120	13.084	14.412	8.074	9.575	17.019	12.358	4.676	6.026	8.931	138	130.420
1989	2.905	11.350	6.526	11.889	4.122	13.290	14.607	8.073	9.565	17.047	12.316	4.670	6.259	8.923	133	131.675
1990	2.913	11.435	6.548	11.968	4.143	13.362	15.085	7.995	9.586	17.261	12.417	4.612	6.465	9.013	137	132.940
1991	2.984	11.349	6.465	11.999	4.219	13.517	15.501	8.069	9.592	17.618	12.489	4.597	6.745	9.055	129	134.328
1992	2.931	11.482	6.526	11.907	4.282	13.587	15.472	8.036	9.636	17.644	12.409	4.572	7.074	9.101	140	134.799
1993	2.962	11.091	6.410	11.621	4.161	13.683	15.539	7.967	9.668	17.336	12.202	4.541	7.123	9.113	143	133.560
1994	2.948	10.850	6.271	11.587	4.050	13.709	15.539	7.817	9.578	17.066	11.935	4.525	7.165	9.137	117	132.294
1995	3.027	10.682	6.120	11.546	4.069	13.610	15.508	7.863	9.552	16.857	11.985	4.515	7.268	9.220	120	131.942
1996	3.054	10.521	6.104	11.632	4.112	13.601	15.508	7.864	9.344	16.906	12.074	4.500	7.292	9.200	125	131.837
1997	3.123	10.588	5.988	11.794	4.116	13.620	15.628	7.851	9.678	16.846	12.378	4.432	7.251	9.246	120	132.659
1998	3.130	10.274	5.947	11.779	4.020	13.531	15.622	7.759	9.553	16.896	12.229	4.373	7.244	9.205	123	131.685
1999	3.112	9.679	5.757	11.498	3.852	13.231	15.580	7.785	9.428	16.545	11.829	4.334	7.170	9.008	78	128.886
2000	3.145	9.687	5.780	11.634	3.799	13.160	15.550	7.692	9.593	16.426	11.861	4.246	7.075	8.967	74	128.689
2001	3.232	9.811	5.935	11.734	3.843	13.257	15.753	7.687	9.460	16.413	11.776	4.283	7.099	9.036	73	129.392
2002	3.247	9.884	6.114	11.707	3.833	13.387	15.814	7.642	9.687	16.354	11.924	4.326	7.038	9.113	74	130.144
2003	3.242	9.841	6.127	11.772	3.858	13.537	15.832	7.617	9.769	16.349	11.853	4.262	7.000	9.086	89	130.234
2004	3.191	9.880	6.245	11.805	3.850	13.762	15.886	7.472	9.838	16.307	11.817	4.223	6.943	9.044	94	130.357
2005	3.101	9.936	6.177	11.806	3.857	13.929	15.696	7.405	9.735	16.343	12.101	4.207	6.824	8.926	103	130.146
2006	3.201	9.959	6.420	12.126	3.901	14.243	15.683	7.415	9.734	16.571	12.313	4.243	6.876	8.922	102	131.709
2007	3.158	10.003	6.478	12.194	3.976	14.461	15.722	7.460	9.617	16.734	12.589	4.157	6.732	8.978	110	132.369
2008	3.185	10.011	6.483	12.189	4.013	14.616	15.689	7.444	9.483	16.787	12.460	4.055	6.605	9.038	111	132.169

Quelle Amt für Stadtentwicklung und Statistik der Stadt Heidelberg, Eigene Fortschreibung, 2020.

1) Wohnbevölkerung = Personen mit Hauptwohnsitz oder alleinigem Wohnsitz in Heidelberg.

Fortsetzung der Tabelle siehe nächste Seite.



**Tabelle 306 Fortsetzung**

**Entwicklung der Wohnbevölkerung<sup>1)</sup> in Heidelberg nach Stadtteilen seit 2009 (Gebietsstand 2011)**

Jahr	Schlier- bach	Altstadt	Berg- heim	West- stadt	Süd- stadt	Rohr- bach	Kirch- heim	Pfaffen- grund	Wieb- lingen	Hand- schuhs- heim	Neuen- heim	Box- berg	Emmerts- grund	Ziegel- hausen	Bahn- stadt	Heidelberg insgesamt
2009	3.202	9.925	6.689	12.253	4.058	14.936	15.696	7.510	9.462	16.877	12.647	4.014	6.576	8.993	124	132.962
2010	3.230	9.926	6.872	12.397	4.051	15.224	15.748	7.474	9.393	17.003	12.711	3.983	6.537	9.029	185	133.763
2011	3.244	10.163	7.160	12.649	4.083	15.917	15.844	7.513	9.617	17.127	12.936	3.932	6.455	9.071	164	135.875
2012	3.226	10.194	7.093	12.740	4.194	16.208	15.865	7.836	9.788	17.344	13.139	3.986	6.515	9.118	523	137.769
2013	3.186	10.456	7.139	12.824	4.255	16.264	15.954	7.841	10.042	17.589	13.257	3.932	6.528	9.177	1.416	139.860
2014	3.208	10.455	7.162	12.978	4.416	16.471	16.263	7.940	10.315	17.834	13.095	4.061	6.707	9.285	2.238	142.428
2015	3.221	10.702	7.139	13.087	4.498	16.659	16.297	7.910	10.450	18.048	13.075	4.131	6.816	9.241	2.581	143.855
2016	3.193	10.520	7.407	13.043	4.783	16.718	18.546	7.826	10.353	18.200	13.073	4.232	6.895	9.324	3.458	147.571
2017	3.295	10.474	7.309	13.165	4.878	16.768	18.107	7.786	10.179	18.269	13.219	4.261	6.916	9.473	3.782	147.881
2018	3.243	10.391	7.287	13.037	4.886	16.652	17.849	7.802	10.201	18.228	13.163	4.189	6.859	9.483	4.167	147.437
2019	3.249	10.269	7.285	12.987	5.009	16.513	18.117	7.839	10.410	18.247	13.073	4.137	6.871	9.513	4.846	148.365

Quelle Amt für Stadtentwicklung und Statistik der Stadt Heidelberg, Eigene Fortschreibung, 2020.

1) Wohnbevölkerung = Personen mit Hauptwohnsitz oder alleinigem Wohnsitz in Heidelberg.

**Tabelle 307**

Entwicklung der Wohnbevölkerung<sup>1)</sup> in Heidelberg nach Stadtteilen in Prozent der Gesamtbevölkerung seit 1987 bis 2008 (Gebietsstand 2011)

Jahr	Schlierbach	Altstadt	Bergheim	Weststadt	Südstadt	Rohrbach	Kirchheim	Pfaffengrund	Wieblingen	Handschuhsheim	Neuenheim	Boxberg	Emmertgrund	Ziegelhausen	Bahnstadt	Heidelberg insgesamt
VZ 1987	2,3	8,5	4,7	9,2	3,2	10,2	10,6	6,3	7,4	13,2	9,6	3,6	4,1	6,9	0,1	100,0
1987	2,3	8,5	4,7	9,2	3,2	10,1	10,8	6,3	7,4	13,1	9,5	3,6	4,3	6,8	0,2	100,0
1988	2,3	8,5	4,7	9,1	3,2	10,0	11,1	6,2	7,3	13,0	9,5	3,6	4,6	6,8	0,1	100,0
1989	2,2	8,6	5,0	9,0	3,1	10,1	11,1	6,1	7,3	12,9	9,4	3,5	4,8	6,8	0,1	100,0
1990	2,2	8,6	4,9	9,0	3,1	10,1	11,3	6,0	7,2	13,0	9,3	3,5	4,9	6,8	0,1	100,0
1991	2,2	8,4	4,8	8,9	3,1	10,1	11,5	6,0	7,1	13,1	9,3	3,4	5,0	6,7	0,1	100,0
1992	2,2	8,5	4,8	8,8	3,2	10,1	11,5	6,0	7,1	13,1	9,2	3,4	5,2	6,8	0,1	100,0
1993	2,2	8,3	4,8	8,7	3,1	10,2	11,6	6,0	7,2	13,0	9,1	3,4	5,3	6,8	0,1	100,0
1994	2,2	8,2	4,7	8,8	3,1	10,4	11,7	5,9	7,2	12,9	9,0	3,4	5,4	6,9	0,1	100,0
1995	2,3	8,1	4,6	8,8	3,1	10,3	11,8	6,0	7,2	12,8	9,1	3,4	5,5	7,0	0,1	100,0
1996	2,3	8,0	4,6	8,8	3,1	10,3	11,8	6,0	7,1	12,8	9,2	3,4	5,5	7,0	0,1	100,0
1997	2,4	8,0	4,5	8,9	3,1	10,3	11,8	5,9	7,3	12,7	9,3	3,3	5,5	7,0	0,1	100,0
1998	2,4	7,8	4,5	8,9	3,1	10,3	11,9	5,9	7,3	12,8	9,3	3,3	5,5	7,0	0,1	100,0
1999	2,4	7,5	4,5	8,9	3,0	10,3	12,1	6,0	7,3	12,8	9,2	3,4	5,6	7,0	0,1	100,0
2000	2,4	7,5	4,5	9,0	3,0	10,2	12,1	6,0	7,5	12,8	9,2	3,3	5,5	7,0	0,1	100,0
2001	2,5	7,6	4,6	9,1	3,0	10,2	12,2	5,9	7,3	12,7	9,1	3,3	5,5	7,0	0,1	100,0
2002	2,5	7,6	4,7	9,0	2,9	10,3	12,2	5,9	7,4	12,6	9,2	3,3	5,4	7,0	0,1	100,0
2003	2,5	7,6	4,7	9,0	3,0	10,4	12,2	5,8	7,5	12,6	9,1	3,3	5,4	7,0	0,1	100,0
2004	2,4	7,6	4,8	9,1	3,0	10,6	12,2	5,7	7,5	12,5	9,1	3,2	5,3	6,9	0,1	100,0
2005	2,4	7,6	4,7	9,1	3,0	10,7	12,1	5,7	7,5	12,6	9,3	3,2	5,2	6,9	0,1	100,0
2006	2,4	7,6	4,9	9,2	3,0	10,8	11,9	5,6	7,4	12,6	9,3	3,2	5,2	6,8	0,1	100,0
2007	2,4	7,6	4,9	9,2	3,0	10,9	11,9	5,6	7,3	12,6	9,5	3,1	5,1	6,8	0,1	100,0
2008	2,4	7,6	4,9	9,2	3,0	11,1	11,9	5,6	7,2	12,7	9,4	3,1	5,0	6,8	0,1	100,0

Quelle Amt für Stadtentwicklung und Statistik der Stadt Heidelberg, Eigene Fortschreibung, 2020.

1) Wohnbevölkerung = Personen mit Hauptwohnsitz oder alleinigem Wohnsitz in Heidelberg.

Fortsetzung der Tabelle siehe nächste Seite.

**Tabelle 307 Fortsetzung**  
 Entwicklung der Wohnbevölkerung<sup>1)</sup> in Heidelberg nach Stadtteilen in Prozent der Gesamtbevölkerung seit 2009  
 (Gebietsstand 2011)

Jahr	Schlier- bach	Altstadt	Berg- heim	West- stadt	Süd- stadt	Rohr- bach	Kirch- heim	Pfaffen- grund	Wieb- lingen	Hand- schuhs- heim	Neuen- heim	Box- berg	Emmerts- grund	Ziegel- hausen	Bahn- stadt	Heidelberg insgesamt
2009	2,4	7,5	5,0	9,2	3,1	11,2	11,8	5,6	7,1	12,7	9,5	3,0	4,9	6,8	0,1	100,0
2010	2,4	7,4	5,1	9,3	3,0	11,4	11,8	5,6	7,0	12,7	9,5	3,0	4,9	6,7	0,1	100,0
2011	2,4	7,5	5,3	9,3	3,0	11,7	11,7	5,5	7,1	12,6	9,5	2,9	4,8	6,7	0,1	100,0
2012	2,3	7,4	5,1	9,2	3,0	11,8	11,5	5,7	7,1	12,6	9,5	2,9	4,7	6,6	0,4	100,0
2013	2,3	7,5	5,1	9,2	3,0	11,6	11,4	5,6	7,2	12,6	9,5	2,8	4,7	6,6	1,0	100,0
2014	2,3	7,3	5,0	9,1	3,1	11,6	11,4	5,6	7,2	12,5	9,2	2,9	4,7	6,5	1,6	100,0
2015	2,2	7,4	5,0	9,1	3,1	11,6	11,3	5,5	7,3	12,5	9,1	2,9	4,7	6,4	1,8	100,0
2016	2,2	7,1	5,0	8,8	3,2	11,3	12,6	5,3	7,0	12,3	8,9	2,9	4,7	6,3	2,3	100,0
2017	2,2	7,1	4,9	8,9	3,3	11,3	12,2	5,3	6,9	12,4	8,9	2,9	4,7	6,4	2,6	100,0
2018	2,2	7,0	4,9	8,8	3,3	11,3	12,1	5,3	6,9	12,4	8,9	2,8	4,7	6,4	2,8	100,0
2019	2,2	6,9	4,9	8,8	3,4	11,1	12,2	5,3	7,0	12,3	8,8	2,8	4,6	6,4	3,3	100,0

Quelle Amt für Stadtentwicklung und Statistik der Stadt Heidelberg, Eigene Fortschreibung, 2020

1) Wohnbevölkerung = Personen mit Hauptwohnsitz oder alleinigem Wohnsitz in Heidelberg.

**Tabelle 308**

**Entwicklung der Wohnberechtigten<sup>1)</sup> in Heidelberg nach Stadtteilen seit 1987 bis 2008 (Gebietsstand 2011)**

Jahr	Schlierbach	Altstadt	Bergheim	Weststadt	Südstadt	Rohrbach	Kirchheim	Pfaffengrund	Wieblingen	Handschuhsheim	Neuenheim	Boxberg	Emmertsgrund	Ziegelhausen	Bahnstadt	Heidelberg insgesamt
VZ 1987	3.252	12.069	6.434	12.998	4.447	13.877	14.260	8.576	10.589	18.645	13.799	4.877	5.524	9.449	152	138.948
1987	3.258	12.176	6.471	13.040	4.461	13.882	14.586	8.633	10.480	18.552	13.781	4.882	5.774	9.469	219	139.664
1988	3.256	12.204	6.541	13.071	4.484	13.889	14.997	8.597	10.577	18.719	13.924	4.900	6.279	9.592	155	141.185
1989	3.214	12.535	7.011	13.044	4.471	14.083	15.198	8.625	10.600	18.695	13.834	4.885	6.526	9.590	148	142.459
1990	3.221	12.602	7.040	13.149	4.528	14.269	15.820	8.559	10.688	18.937	13.881	4.842	6.768	9.692	157	144.153
1991	3.317	12.520	6.960	13.202	4.592	14.397	16.244	8.589	10.673	19.236	13.926	4.834	7.020	9.742	148	145.400
1992	3.279	12.795	7.050	13.206	4.709	14.568	16.330	8.578	10.840	19.403	13.942	4.838	7.365	9.834	159	146.896
1993	3.329	12.519	7.036	13.043	4.628	14.721	16.484	8.564	11.058	19.297	13.855	4.813	7.440	9.887	166	146.840
1994	3.300	12.435	6.938	13.132	4.579	14.866	16.610	8.427	10.798	19.188	13.703	4.799	7.476	9.970	142	146.363
1995	3.411	12.350	6.852	13.192	4.641	14.873	16.663	8.583	10.886	19.189	13.859	4.787	7.594	10.093	143	147.116
1996	3.440	12.264	6.859	13.392	4.718	14.880	16.738	8.544	10.532	19.343	14.023	4.765	7.622	10.099	147	147.366
1997	3.495	12.181	6.770	13.534	4.684	14.875	16.818	8.435	10.669	19.182	14.281	4.706	7.547	10.136	143	147.456
1998	3.487	11.894	6.742	13.535	4.630	14.748	16.803	8.338	10.517	19.293	14.118	4.657	7.522	10.110	150	146.544
1999	3.539	11.701	6.712	13.651	4.614	14.712	16.961	8.383	10.530	19.261	14.076	4.659	7.517	10.018	155	146.489
2000	3.594	11.697	6.734	13.735	4.515	14.674	16.952	8.318	10.723	19.093	14.154	4.579	7.430	9.959	151	146.308
2001	3.691	11.812	6.907	13.901	4.581	14.826	17.227	8.331	10.619	19.148	14.026	4.623	7.489	10.078	145	147.404
2002	3.704	11.915	7.125	13.862	4.587	15.004	17.315	8.262	10.792	19.175	14.190	4.661	7.451	10.153	148	148.344
2003	3.718	11.850	7.152	13.919	4.650	15.148	17.319	8.250	10.862	19.161	14.143	4.592	7.413	10.149	163	148.489
2004	3.651	11.869	7.286	13.943	4.621	15.439	17.396	8.105	10.959	19.173	14.136	4.547	7.356	10.136	169	148.786
2005	3.553	11.892	7.121	13.835	4.588	15.494	17.163	8.003	10.645	19.091	14.272	4.504	7.199	9.991	181	147.532
2006	3.480	11.229	6.899	13.578	4.456	15.442	16.869	7.842	10.433	18.517	13.722	4.448	7.160	9.205	144	143.424
2007	3.351	10.944	6.827	13.298	4.439	15.397	16.692	7.795	10.154	18.140	13.675	4.302	6.951	9.201	143	141.309
2008	3.343	10.791	6.779	13.119	4.470	15.417	16.582	7.722	9.954	17.960	13.401	4.178	6.784	9.262	143	139.905

Quelle Amt für Stadtentwicklung und Statistik der Stadt Heidelberg, Eigene Fortschreibung, 2020.

1) Wohnberechtigte Personen = Personen mit Haupt- oder Nebenwohnsitz in Heidelberg.

Fortsetzung der Tabelle siehe nächste Seite.

**Tabelle 308 Fortsetzung**  
**Entwicklung der Wohnberechtigten<sup>1)</sup> in Heidelberg nach Stadtteilen seit 2009 (Gebietsstand 2011)**

Jahr	Schlier- bach	Altstadt	Berg- heim	West- stadt	Süd- stadt	Rohr- bach	Kirch- heim	Pfaffen- grund	Wieb- lingen	Hand- schuhs- heim	Neuen- heim	Box- berg	Emmerts- grund	Ziegel- hausen	Bahn- stadt	Heidelberg insgesamt
2009	3.334	10.568	6.954	13.027	4.476	15.644	16.579	7.748	9.847	17.848	13.468	4.122	6.724	9.204	151	139.694
2010	3.353	10.537	7.100	13.078	4.436	15.891	16.563	7.695	9.720	17.883	13.465	4.090	6.680	9.235	211	139.937
2011	3.327	10.569	7.309	13.064	4.340	16.368	16.531	7.664	9.843	17.657	13.505	4.007	6.549	9.246	168	140.147
2012	3.312	10.584	7.234	13.154	4.427	16.636	16.481	7.990	10.008	17.878	13.686	4.054	6.615	9.294	532	141.885
2013	3.279	10.827	7.289	13.215	4.417	16.640	16.277	7.972	10.254	18.087	13.791	3.999	6.625	9.363	1.431	143.466
2014	3.279	10.700	7.281	13.204	4.512	16.712	16.460	8.042	10.490	18.200	13.459	4.109	6.776	9.453	2.271	144.948
2015	3.296	10.929	7.266	13.302	4.587	16.896	16.486	8.002	10.618	18.430	13.430	4.170	6.887	9.407	2.627	146.333
2016	3.268	10.755	7.537	13.262	4.865	16.947	18.733	7.923	10.518	18.576	13.423	4.269	6.962	9.487	3.529	150.054
2017	3.357	10.700	7.434	13.370	4.963	16.991	18.296	7.875	10.329	18.618	13.566	4.297	6.980	9.634	3.849	150.259
2018	3.311	10.606	7.399	13.234	4.967	16.868	18.016	7.897	10.351	18.558	13.506	4.231	6.914	9.620	4.244	149.722
2019	3.308	10.485	7.392	13.192	5.096	16.745	18.296	7.936	10.564	18.605	13.409	4.175	6.929	9.649	4.923	150.704

**Quelle** Amt für Stadtentwicklung und Statistik der Stadt Heidelberg, Eigene Fortschreibung, 2020.

1) Wohnberechtigte Personen = Personen mit Haupt- oder Nebenwohnsitz in Heidelberg.

**Tabelle 309**

Entwicklung der Wohnberechtigten<sup>1)</sup> in Heidelberg nach Stadtteilen in Prozent der Gesamtbevölkerung seit 1987 bis 2008 (Gebietsstand 2011)

Jahr	Schlierbach	Altstadt	Bergheim	Weststadt	Südstadt	Rohrbach	Kirchheim	Pfaffengrund	Wieblingen	Handschuhsheim	Neuenheim	Boxberg	Emmertgrund	Ziegelhausen	Bahnstadt	Heidelberg insgesamt
VZ 1987	2,3	8,7	4,6	9,4	3,2	10,0	10,3	6,2	7,6	13,4	9,9	3,5	4,0	6,8	0,1	100,0
1987	2,3	8,7	4,6	9,3	3,2	9,9	10,4	6,2	7,5	13,3	9,9	3,5	4,1	6,8	0,2	100,0
1988	2,3	8,6	4,6	9,3	3,2	9,8	10,6	6,1	7,5	13,3	9,9	3,5	4,4	6,8	0,1	100,0
1989	2,3	8,8	4,9	9,2	3,1	9,9	10,7	6,1	7,4	13,1	9,7	3,4	4,6	6,7	0,1	100,0
1990	2,2	8,7	4,9	9,1	3,1	9,9	11,0	5,9	7,4	13,1	9,6	3,4	4,7	6,7	0,1	100,0
1991	2,3	8,6	4,8	9,1	3,2	9,9	11,2	5,9	7,3	13,2	9,6	3,3	4,8	6,7	0,1	100,0
1992	2,2	8,7	4,8	9,0	3,2	9,9	11,1	5,8	7,4	13,2	9,5	3,3	5,0	6,7	0,1	100,0
1993	2,3	8,5	4,8	8,9	3,2	10,0	11,2	5,8	7,5	13,1	9,4	3,3	5,1	6,7	0,1	100,0
1994	2,3	8,5	4,7	9,0	3,1	10,2	11,3	5,8	7,4	13,1	9,4	3,3	5,1	6,8	0,1	100,0
1995	2,3	8,4	4,7	9,0	3,2	10,1	11,3	5,8	7,4	13,0	9,4	3,3	5,2	6,9	0,1	100,0
1996	2,3	8,3	4,7	9,1	3,2	10,1	11,4	5,8	7,1	13,1	9,5	3,2	5,2	6,9	0,1	100,0
1997	2,4	8,3	4,6	9,2	3,2	10,1	11,4	5,7	7,2	13,0	9,7	3,2	5,1	6,9	0,1	100,0
1998	2,4	8,1	4,6	9,2	3,2	10,1	11,5	5,7	7,2	13,2	9,6	3,2	5,1	6,9	0,1	100,0
1999	2,4	8,0	4,6	9,3	3,1	10,0	11,6	5,7	7,2	13,1	9,6	3,2	5,1	6,8	0,1	100,0
2000	2,5	8,0	4,6	9,4	3,1	10,0	11,6	5,7	7,3	13,0	9,7	3,1	5,1	6,8	0,1	100,0
2001	2,5	8,0	4,7	9,4	3,1	10,1	11,7	5,7	7,2	13,0	9,5	3,1	5,1	6,8	0,1	100,0
2002	2,5	8,0	4,8	9,3	3,1	10,1	11,7	5,6	7,3	12,9	9,6	3,1	5,0	6,8	0,1	100,0
2003	2,5	8,0	4,8	9,4	3,1	10,2	11,7	5,6	7,3	12,9	9,5	3,1	5,0	6,8	0,1	100,0
2004	2,5	8,0	4,9	9,4	3,1	10,4	11,7	5,4	7,4	12,9	9,5	3,1	4,9	6,8	0,1	100,0
2005	2,4	8,1	4,8	9,4	3,1	10,5	11,6	5,4	7,2	12,9	9,7	3,1	4,9	6,8	0,1	100,0
2006	2,4	7,8	4,8	9,5	3,1	10,8	11,8	5,5	7,3	12,9	9,6	3,1	5,0	6,4	0,1	100,0
2007	2,4	7,7	4,8	9,4	3,1	10,9	11,8	5,5	7,2	12,8	9,7	3,0	4,9	6,5	0,1	100,0
2008	2,4	7,7	4,8	9,4	3,2	11,0	11,9	5,5	7,1	12,8	9,6	3,0	4,8	6,6	0,1	100,0

Quelle Amt für Stadtentwicklung und Statistik der Stadt Heidelberg, Eigene Fortschreibung, 2020.

1) Wohnberechtigte Personen = Personen mit Haupt- oder Nebenwohnsitz in Heidelberg.

Fortsetzung der Tabelle siehe nächste Seite.

**Tabelle 309 Fortsetzung**  
 Entwicklung der Wohnberechtigten<sup>1)</sup> in Heidelberg nach Stadtteilen in Prozent der Gesamtbevölkerung seit 2009  
 (Gebietsstand 2011)

Jahr	Schlier- bach	Altstadt	Berg- heim	West- stadt	Süd- stadt	Rohr- bach	Kirch- heim	Pfaffen- grund	Wieb- lingen	Hand- schuhs- heim	Neuen- heim	Box- berg	Emmerts- grund	Ziegel- hausen	Bahn- stadt	Heidelberg insgesamt
2009	2,4	7,6	5,0	9,3	3,2	11,2	11,9	5,5	7,0	12,8	9,6	3,0	4,8	6,6	0,1	100,0
2010	2,4	7,5	5,1	9,3	3,2	11,4	11,8	5,5	6,9	12,8	9,6	2,9	4,8	6,6	0,2	100,0
2011	2,4	7,5	5,2	9,3	3,1	11,7	11,8	5,5	7,0	12,6	9,6	2,9	4,7	6,6	0,1	100,0
2012	2,3	7,5	5,1	9,3	3,1	11,7	11,6	5,6	7,1	12,6	9,6	2,9	4,7	6,6	0,4	100,0
2013	2,3	7,5	5,1	9,2	3,1	11,6	11,3	5,6	7,1	12,6	9,6	2,8	4,6	6,5	1,0	100,0
2014	2,3	7,4	5,0	9,1	3,1	11,5	11,4	5,5	7,2	12,6	9,3	2,8	4,7	6,5	1,6	100,0
2015	2,3	7,5	5,0	9,1	3,1	11,5	11,3	5,5	7,3	12,6	9,2	2,8	4,7	6,4	1,8	100,0
2016	2,2	7,2	5,0	8,8	3,2	11,3	12,5	5,3	7,0	12,4	8,9	2,8	4,6	6,3	2,4	100,0
2017	2,2	7,1	4,9	8,9	3,3	11,3	12,2	5,2	6,9	12,4	9,0	2,9	4,6	6,4	2,6	100,0
2018	2,2	7,1	4,9	8,8	3,3	11,3	12,0	5,3	6,9	12,4	9,0	2,8	4,6	6,4	2,8	100,0
2019	2,2	7,0	4,9	8,8	3,4	11,1	12,1	5,3	7,0	12,3	8,9	2,8	4,6	6,4	3,3	100,0

Quelle Amt für Stadtentwicklung und Statistik der Stadt Heidelberg, Eigene Fortschreibung, 2020.

1) Wohnberechtigte Personen = Personen mit Haupt- oder Nebenwohnsitz in Heidelberg.

**Tabelle 310**

Entwicklung der Wohnbevölkerung<sup>1)</sup> in Heidelberg nach dem Geschlecht und nach Stadtteilen jeweils zum 31. Dezember des Jahres von 2010 bis 2014 (Gebietsstand 2011)

Stadtteil	2010			2011			2012			2013			2014		
	ins- gesamt	davon		ins- gesamt	davon		ins- gesamt	davon		ins- gesamt	davon		ins- gesamt	davon	
		männ- lich	weib- lich		männ- lich	weib- lich		männ- lich	weib- lich		männ- lich	weib- lich		männ- lich	weib- lich
Schlierbach	3.230	1.541	1.689	3.244	1.541	1.703	3.226	1.551	1.675	3.186	1.527	1.659	3.208	1.537	1.671
Altstadt	9.926	4.772	5.154	10.163	4.920	5.243	10.194	4.960	5.234	10.456	5.099	5.357	10.455	5.097	5.358
Bergheim	6.872	3.297	3.575	7.160	3.449	3.711	7.093	3.461	3.632	7.139	3.467	3.672	7.162	3.483	3.679
Weststadt	12.397	5.848	6.549	12.649	5.968	6.681	12.740	6.044	6.696	12.824	6.097	6.727	12.978	6.204	6.774
Südstadt	4.051	1.873	2.178	4.083	1.907	2.176	4.194	1.930	2.264	4.255	1.990	2.265	4.416	2.114	2.302
Rohrbach	15.224	7.075	8.149	15.917	7.453	8.464	16.208	7.643	8.565	16.264	7.672	8.592	16.471	7.799	8.672
Kirchheim	15.748	7.445	8.303	15.844	7.490	8.354	15.865	7.541	8.324	15.954	7.618	8.336	16.263	7.853	8.410
Pfaffengrund	7.474	3.555	3.919	7.513	3.587	3.926	7.836	3.754	4.082	7.841	3.751	4.090	7.940	3.767	4.173
Wieblingen	9.393	4.468	4.925	9.617	4.608	5.009	9.788	4.723	5.065	10.042	4.870	5.172	10.315	4.959	5.356
Handschuhsheim	17.003	7.634	9.369	17.127	7.747	9.380	17.344	7.856	9.488	17.589	7.966	9.623	17.834	8.105	9.729
Neuenheim	12.711	5.772	6.939	12.936	5.887	7.049	13.139	6.020	7.119	13.257	6.086	7.171	13.095	6.069	7.026
Boxberg	3.983	1.890	2.093	3.932	1.892	2.040	3.986	1.918	2.068	3.932	1.880	2.052	4.061	1.966	2.095
Emmertsgrund	6.537	3.156	3.381	6.455	3.105	3.350	6.515	3.123	3.392	6.528	3.163	3.365	6.707	3.259	3.448
Ziegelhausen	9.029	4.368	4.661	9.071	4.368	4.703	9.118	4.379	4.739	9.177	4.442	4.735	9.285	4.537	4.748
Bahnstadt	185	141	44	164	117	47	523	318	205	1.416	757	659	2.238	1.218	1.020
<b>Stadt Heidelberg</b>	<b>133.763</b>	<b>62.835</b>	<b>70.928</b>	<b>135.875</b>	<b>64.039</b>	<b>71.836</b>	<b>137.769</b>	<b>65.221</b>	<b>72.548</b>	<b>139.860</b>	<b>66.385</b>	<b>73.475</b>	<b>142.428</b>	<b>67.967</b>	<b>74.461</b>

Quelle Amt für Stadtentwicklung und Statistik der Stadt Heidelberg, Eigene Fortschreibung, 2020.

1) Wohnbevölkerung = Personen mit Hauptwohnsitz oder alleinigem Wohnsitz in Heidelberg.

Fortsetzung der Tabelle siehe nächste Seite.



**Tabelle 310 Fortsetzung**

Entwicklung der Wohnbevölkerung<sup>1)</sup> in Heidelberg nach dem Geschlecht und nach Stadtteilen jeweils zum 31. Dezember des Jahres von 2015 bis 2019 (Gebietsstand 2011)

Stadtteil	2015			2016			2017			2018			2019		
	ins- gesamt	davon		ins- gesamt	davon		ins- gesamt	davon		ins- gesamt	davon		ins- gesamt	davon	
		männ- lich	weib- lich		männ- lich	weib- lich		männ- lich	weib- lich		männ- lich	weib- lich		männ- lich	weib- lich
Schlierbach	3.221	1.556	1.665	3.193	1.562	1.631	3.295	1.590	1.705	3.243	1.575	1.668	3.249	1.564	1.685
Altstadt	10.702	5.222	5.480	10.520	5.069	5.451	10.474	5.058	5.416	10.391	5.008	5.383	10.269	4.930	5.339
Bergheim	7.139	3.470	3.669	7.407	3.642	3.765	7.309	3.600	3.709	7.287	3.586	3.701	7.285	3.553	3.732
Weststadt	13.087	6.278	6.809	13.043	6.255	6.788	13.165	6.308	6.857	13.037	6.254	6.783	12.987	6.211	6.776
Südstadt	4.498	2.183	2.315	4.783	2.347	2.436	4.878	2.403	2.475	4.886	2.420	2.466	5.009	2.452	2.557
Rohrbach	16.659	8.008	8.651	16.718	8.017	8.701	16.768	8.027	8.741	16.652	7.979	8.673	16.513	7.881	8.632
Kirchheim	16.297	7.926	8.371	18.546	9.391	9.155	18.107	9.010	9.097	17.849	8.770	9.079	18.117	8.986	9.131
Pfaffengrund	7.910	3.778	4.132	7.826	3.745	4.081	7.786	3.732	4.054	7.802	3.758	4.044	7.839	3.740	4.099
Wieblingen	10.450	5.038	5.412	10.353	5.025	5.328	10.179	4.943	5.236	10.201	4.960	5.241	10.410	5.118	5.292
Handschuhsheim	18.048	8.233	9.815	18.200	8.312	9.888	18.269	8.307	9.962	18.228	8.337	9.891	18.247	8.334	9.913
Neuenheim	13.075	6.048	7.027	13.073	6.046	7.027	13.219	6.118	7.101	13.163	6.034	7.129	13.073	5.956	7.117
Boxberg	4.131	1.984	2.147	4.232	2.036	2.196	4.261	2.036	2.225	4.189	2.007	2.182	4.137	2.001	2.136
Emmertgrund	6.816	3.309	3.507	6.895	3.373	3.522	6.916	3.387	3.529	6.859	3.329	3.530	6.871	3.330	3.541
Ziegelhausen	9.241	4.482	4.759	9.324	4.508	4.816	9.473	4.571	4.902	9.483	4.550	4.933	9.513	4.589	4.924
Bahnstadt	2.581	1.372	1.209	3.458	1.834	1.624	3.782	1.979	1.803	4.167	2.205	1.962	4.846	2.546	2.300
<b>Stadt Heidelberg</b>	<b>143.855</b>	<b>68.887</b>	<b>74.968</b>	<b>147.571</b>	<b>71.162</b>	<b>76.409</b>	<b>147.881</b>	<b>71.069</b>	<b>76.812</b>	<b>147.437</b>	<b>70.772</b>	<b>76.665</b>	<b>148.365</b>	<b>71.191</b>	<b>77.174</b>

Quelle Amt für Stadtentwicklung und Statistik der Stadt Heidelberg, Eigene Fortschreibung, 2020.

1) Wohnbevölkerung = Personen mit Hauptwohnsitz oder alleinigem Wohnsitz in Heidelberg.

**Tabelle 311**  
**Entwicklung der Wohnbevölkerung insgesamt und der ausländischen Wohnbevölkerung in Heidelberg nach dem Geschlecht jeweils zum 31. Dezember des Jahres seit 1982**

Jahr <sup>1)</sup>	Wohnbevölkerung jeweils am 31. Dezember										
	ins- gesamt	davon				darunter Ausländer					
		weiblich		männlich		insgesamt		weiblich		männlich	
	ab- solut	ab- solut	in Prozent	ab- solut	in Prozent	ab- solut	in Prozent	ab- solut	in Prozent	ab- solut	in Prozent
1982	134.575	72.741	54,1	61.834	45,9	12.601	9,4	5.656	44,9	6.945	55,1
1983	133.437	72.253	54,1	61.184	45,9	12.448	9,3	5.656	45,4	6.775	54,4
1985	134.724	73.246	54,4	61.478	45,6	12.566	9,3	5.782	46,0	6.784	54,0
1987*	127.768	68.756	53,8	59.012	46,2	13.289	10,4	6.113	46,0	7.176	54,0
1990	136.796	73.123	53,5	63.673	46,5	17.073	12,5	8.020	47,0	9.053	53,0
1991	139.392	74.277	53,3	65.115	46,7	18.964	13,6	8.892	46,9	10.072	53,1
1992	140.282	74.640	53,2	65.642	46,8	21.075	15,0	9.916	47,1	11.159	52,9
1993	139.429	74.188	53,2	65.241	46,8	21.194	15,2	10.142	47,9	11.052	52,1
1994	138.964	73.981	53,2	64.983	46,8	21.691	15,6	10.552	48,6	11.139	51,4
1995	138.781	73.559	53,0	65.222	47,0	22.248	16,0	10.786	48,5	11.462	51,5
1996	138.869	73.602	53,0	65.267	47,0	22.644	16,3	11.078	48,9	11.566	51,1
1997	139.941	74.206	53,0	65.735	47,0	23.068	16,5	11.430	49,5	11.638	50,5
1998	139.285	73.897	53,1	65.388	46,9	22.152	15,9	11.013	49,7	11.139	50,3
1999	139.672	73.978	53,0	65.694	47,0	22.706	16,3	11.228	49,4	11.478	50,6
2000	140.259	74.104	52,8	66.155	47,2	22.749	16,2	11.283	49,6	11.466	50,4
2001	141.509	74.775	52,8	66.734	47,2	23.399	16,5	11.673	49,9	11.726	50,1
2002	142.575	75.182	52,7	67.393	47,3	23.945	16,8	12.101	50,5	11.844	49,5
2003	142.959	75.330	52,7	67.629	47,3	24.067	16,8	12.284	51,0	11.783	49,0
2004	143.123	75.512	52,8	67.611	47,2	23.811	16,6	12.232	51,4	11.579	48,6
2005	142.993	75.511	52,8	67.482	47,2	23.832	16,7	12.246	51,4	11.586	48,6
2006	144.634	76.450	52,9	68.184	47,1	24.334	16,8	12.582	51,7	11.752	48,3
2007	145.311	76.782	52,8	68.529	47,2	24.775	17,0	12.835	51,8	11.940	48,2
2008	145.642	76.962	52,8	68.680	47,2	24.826	17,0	12.940	52,1	11.886	47,9
2009	146.466	77.208	52,7	69.258	47,3	25.340	17,3	13.223	52,2	12.117	47,8
2010	147.312	77.632	52,7	69.680	47,3	25.649	17,4	13.400	52,2	12.249	47,8
2011	148.415	78.287	52,7	70.128	47,3	24.373	16,4	12.805	52,5	11.568	47,5
2012	150.335	79.017	52,6	71.318	47,4	25.494	17,0	13.268	52,0	12.226	48,0
2013	152.113	79.691	52,4	72.422	47,6	26.975	17,7	13.959	51,7	13.016	48,3
2014	154.715	80.727	52,2	73.988	47,8	28.494	18,4	14.461	50,8	14.033	49,2
2015	156.267	81.313	52,0	74.954	48,0	29.293	18,7	14.813	50,6	14.480	49,4
2016	159.914	82.747	51,7	77.167	48,3	32.599	20,4	16.080	49,3	16.519	50,7
2017	160.601	83.282	51,9	77.319	48,1	33.005	20,6	16.450	49,8	16.555	50,2
2018	160.355	83.243	51,9	77.112	48,1	32.532	20,3	16.318	50,2	16.214	49,8
2019	161.485	83.847	51,9	77.638	48,1	32.857	20,3	16.427	50,0	16.430	50,0

Quelle Statistisches Landesamt Baden-Württemberg; 2020.

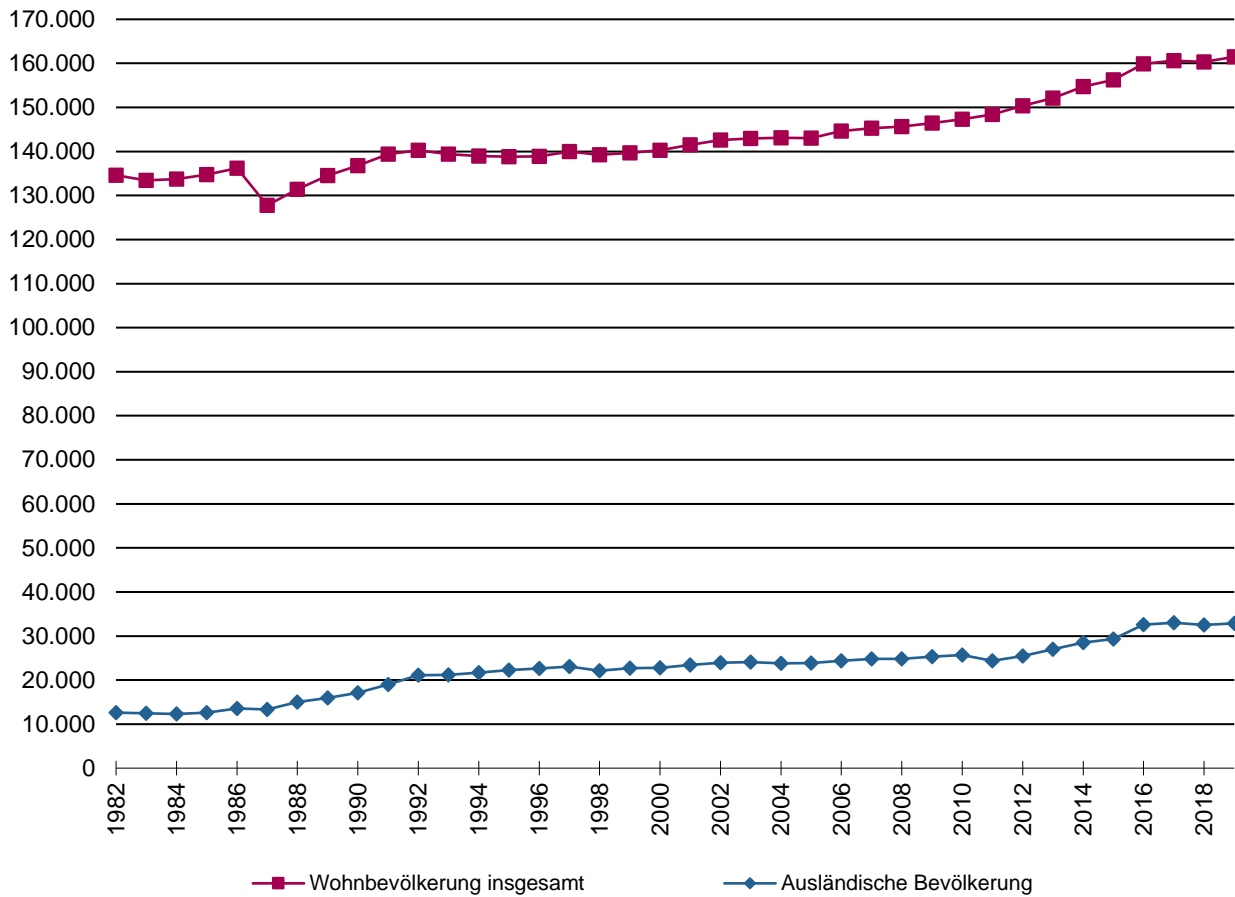
1) Fortschreibung des Bevölkerungsstandes bis 1986 Basis Volkszählung 70, 1987 bis 2010 Basis Volkszählung 87, ab 2011 Basis Zensus 2011.

\*Volkszählungsergebnis 25. Mai 1987.

### Grafik 311-1

Entwicklung der Wohnbevölkerung insgesamt und der ausländischen Wohnbevölkerung in Heidelberg jeweils zum 31. Dezember des Jahres seit 1982

Wohnbevölkerung

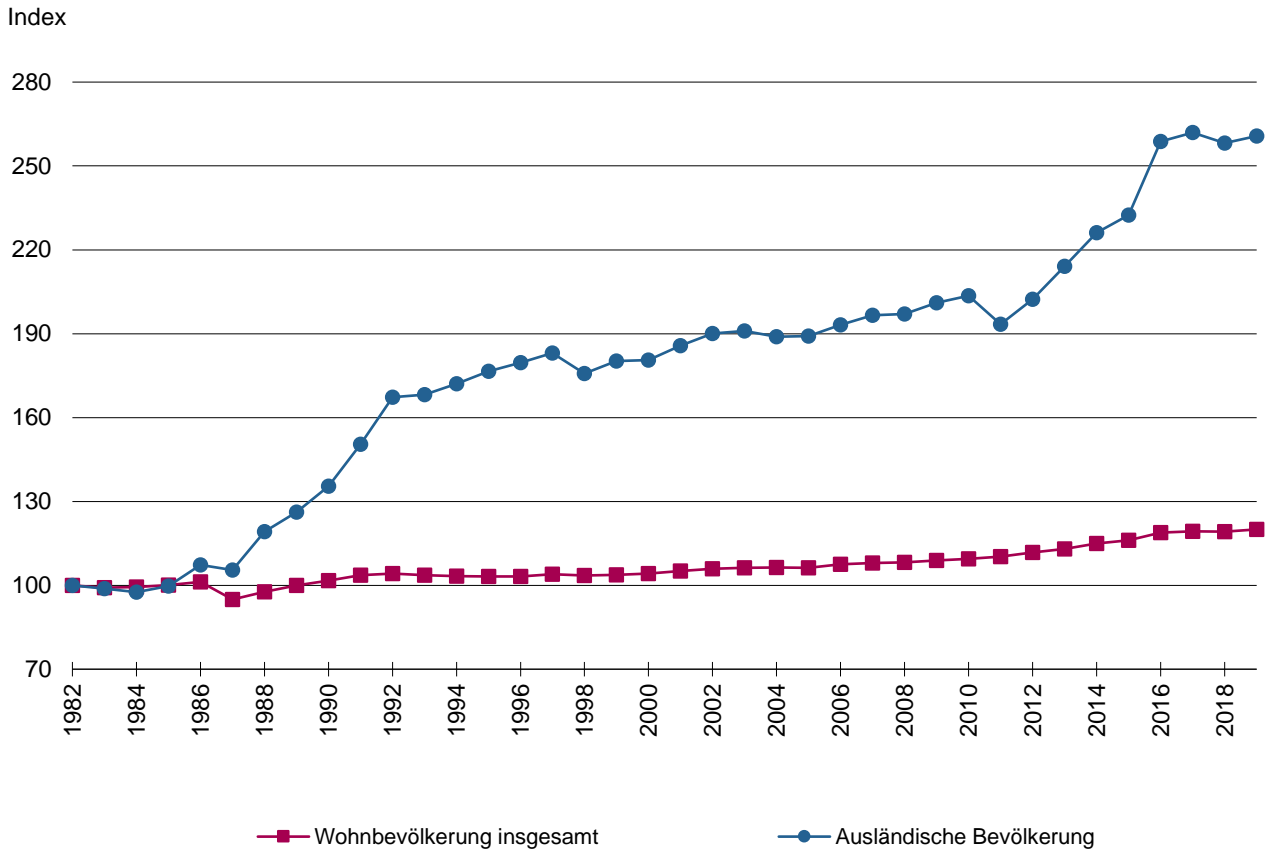


Quelle Statistisches Landesamt  
Baden-Württemberg, 2020.

Grafik Amt für Stadtentwicklung und Statistik  
der Stadt Heidelberg, 2020.

### Grafik 311-2

Entwicklung der Wohnbevölkerung insgesamt und der ausländischen Wohnbevölkerung in Heidelberg jeweils zum 31. Dezember des Jahres seit 1982 (Indexwerte)



Quelle Statistisches Landesamt Baden-Württemberg.

Grafik Amt für Stadtentwicklung und Statistik der Stadt Heidelberg, 2020.

**Tabelle 312**

Entwicklung der ausländischen Wohnbevölkerung<sup>1)</sup> in Heidelberg nach Stadtteilen jeweils zum 31. Dezember in den Jahren 2009 und 2019 (Gebietsstand 2011)

Stadtteil	Wohnbevölkerung jeweils am 31. Dezember										
	2009			2019			Veränderungen 2009 bis 2019				
	Einwohner insgesamt	darunter Ausländer		Einwohner insgesamt	darunter Ausländer		Einwohner insgesamt	darunter Ausländer		absolut	in Prozent
		absolut	in Prozent		absolut	in Prozent		absolut	in Prozent		
Schlierbach	3.202	440	13,7	3.249	526	16,2	47	1,5	86	19,5	
Altstadt	9.925	2.289	23,1	10.269	2.469	24,0	344	3,5	180	7,9	
Bergheim	6.689	1.610	24,1	7.285	1.968	27,0	596	8,9	358	22,2	
Weststadt	12.253	1.865	15,2	12.987	2.273	17,5	734	6,0	408	21,9	
Südstadt	4.058	632	15,6	5.009	1.012	20,2	951	23,4	380	60,1	
Rohrbach	14.936	2.498	16,7	16.513	3.368	20,4	1.577	10,6	870	34,8	
Kirchheim	15.696	2.285	14,6	18.117	4.332	23,9	2.421	15,4	2.047	89,6	
Pfaffengrund	7.510	866	11,5	7.839	1.106	14,1	329	4,4	240	27,7	
Wieblingen	9.462	1.336	14,1	10.410	1.775	17,1	948	10,0	439	32,9	
Handschuhsheim	16.877	2.406	14,3	18.247	2.865	15,7	1.370	8,1	459	19,1	
Neuenheim	12.647	2.147	17,0	13.073	2.446	18,7	426	3,4	299	13,9	
Boxberg	4.014	716	17,8	4.137	1.074	26,0	123	3,1	358	50,0	
Emmertsgrund	6.576	1.325	20,1	6.871	2.006	29,2	295	4,5	681	51,4	
Ziegelhausen	8.993	1.020	11,3	9.513	1.602	16,8	520	5,8	582	57,1	
Bahnstadt	124	42	33,9	4.846	1.298	26,8	4.722	3.808,1	1.256	2.990,5	
<b>Stadt Heidelberg</b>	<b>132.962</b>	<b>21.477</b>	<b>16,2</b>	<b>148.365</b>	<b>30.120</b>	<b>20,3</b>	<b>15.403</b>	<b>11,6</b>	<b>8.643</b>	<b>40,2</b>	

Quelle Amt für Stadtentwicklung und Statistik der Stadt Heidelberg, Eigene Fortschreibung, 2020.

1) Wohnbevölkerung = Personen mit Hauptwohnsitz oder alleinigem Wohnsitz in Heidelberg.

**Tabelle 313**  
**Anzahl der Haushalte in Heidelberg seit 1961**

Jahr	Einwohner <sup>1)</sup>	Anzahl der Haushalte <sup>2)</sup>	darunter	
			1 Personen-Haushalte	
			absolut	in Prozent
VZ 1961	133.566	52.644	17.605	33,4
VZ 1970	129.697	56.032	22.783	40,7
VZ 1987	127.768	70.836	38.011	53,7
1990	132.940	71.859	38.588	53,7
1991	134.328	72.037	38.684	53,7
1992	134.799	72.864	39.128	53,7
1993	133.560	71.806	38.271	53,3
1994	132.294	71.126	37.910	53,3
1995	131.942	70.950	37.816	53,3
1996	131.837	70.880	37.680	53,2
1997	132.659	71.322	38.012	53,3
1998	131.685	70.798	37.734	53,3
1999	128.886	69.577	38.229	54,9
2000	128.689	69.457	38.156	54,9
2001	129.392	69.819	37.926	54,3
2002	130.144	70.318	38.916	55,3
2003	130.234	70.354	38.892	55,3
2004	130.357	70.444	39.335	55,8
2005	130.146	70.588	39.640	56,2
2006	131.709	70.936	39.804	56,1
2007	132.369	73.613	40.715	55,3
2008	132.169	74.142	40.839	55,1
2009	132.962	74.904	41.495	55,4
2010	133.763	75.707	42.263	55,8
2011	135.875	76.221	42.350	55,6
2012	137.769	77.856	44.002	56,5
2013	139.860	78.928	44.242	56,1
2014	142.428	80.517	45.096	56,0
2015	143.855	81.813	46.249	56,5
2016	147.571	83.961	47.717	56,8
2017	147.881	83.647	47.206	56,4
2018	147.437	83.452	46.999	56,3
2019	148.365	83.777	46.979	56,1

**Quelle** Amt für Stadtentwicklung und Statistik der Stadt Heidelberg, Eigene Bevölkerungsfortschreibung sowie eigene Berechnungen, 2020.

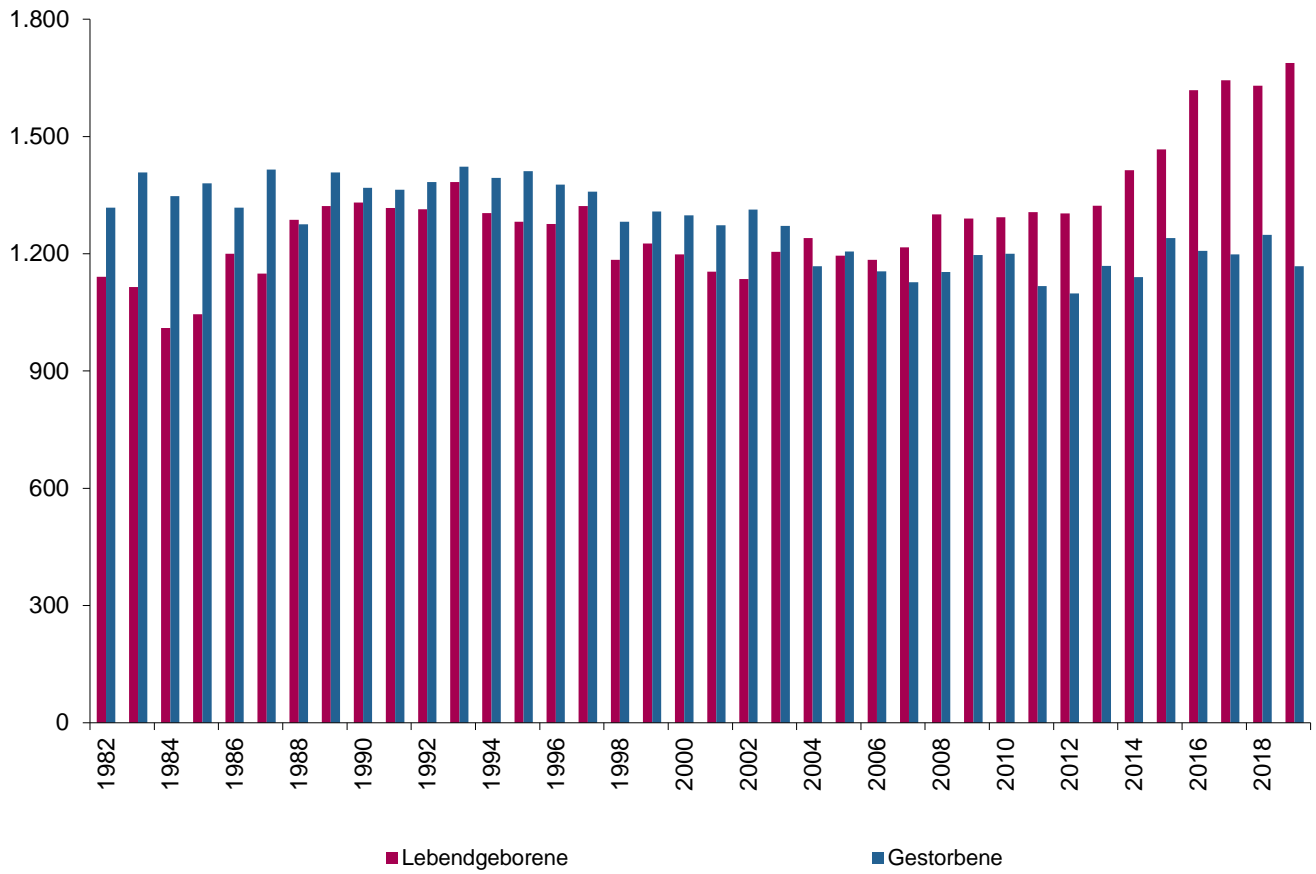
- 1) Personen mit Hauptwohnsitz oder alleinigem Wohnsitz in Heidelberg.
- 2) Haushalte ab 2007: Schätzmethode auf neuer Basis.

**Tabelle 314**  
**Bevölkerungsbewegung in Heidelberg seit 1982**

Jahr	Natürliche Bevölkerungsbewegung					Wanderungsbewegung					Bevölkerungs- zu-/ abnahme insgesamt
	Lebend- ge- borene	auf 1.000 Ein- wohner	Ge- stor- bene	auf 1.000 Ein- wohner	Ge- burten- saldo	Zu- züge	auf 1.000 Ein- wohner	Fort- züge	auf 1.000 Ein- wohner	Saldo	
1982	1.141	8	1.386	10	-245	13.518	100	13.084	97	434	189
1985	1.045	8	1.380	10	-335	11.944	89	10.578	79	1.366	1.031
1990	1.331	10	1.369	10	-38	14.399	105	12.061	88	2.338	2.300
1991	1.317	9	1.364	10	-47	14.904	107	12.261	88	2.643	2.596
1992	1.314	9	1.383	10	-69	13.937	99	12.978	93	959	890
1993	1.383	10	1.423	10	-40	13.078	94	13.891	100	-813	-853
1994	1.304	9	1.394	10	-90	12.152	87	12.527	90	-375	-465
1995	1.282	9	1.411	10	-129	12.115	87	12.169	88	-54	-183
1996	1.276	9	1.377	10	-101	12.617	91	12.428	89	189	88
1997	1.322	9	1.359	10	-37	13.866	99	12.757	91	1.109	1.072
1998	1.184	9	1.282	9	-98	13.946	100	14.504	104	-558	-656
1999	1.226	9	1.308	9	-82	13.915	100	13.446	96	469	387
2000	1.198	9	1.298	9	-100	13.860	99	13.173	94	687	587
2001	1.154	8	1.273	9	-119	14.160	100	12.791	90	1.369	1.250
2002	1.135	8	1.313	9	-178	14.069	99	12.816	90	1.253	1.075
2003	1.205	8	1.271	9	-66	13.682	96	13.217	92	465	399
2004	1.240	9	1.168	8	72	13.361	93	13.251	93	110	182
2005	1.195	8	1.206	8	-11	13.527	95	13.623	95	-96	-107
2006	1.184	8	1.155	8	29	14.833	103	13.204	91	1.629	1.658
2007	1.216	8	1.127	8	89	13.434	92	12.845	88	589	678
2008	1.301	9	1.153	8	148	13.655	94	13.466	92	189	337
2009	1.290	9	1.197	8	93	13.898	95	13.169	90	729	822
2010	1.293	9	1.200	8	93	14.051	95	13.295	90	756	849
2011	1.306	9	1.117	8	189	17.179	116	15.054	101	2.125	2.314
2012	1.303	9	1.098	7	205	16.004	106	14.299	95	1.705	1.910
2013	1.323	9	1.169	8	154	17.011	112	15.455	102	1.556	1.710
2014	1.414	9	1.140	7	274	18.579	120	16.324	106	2.255	2.529
2015	1.467	9	1.240	8	227	19.278	123	17.977	115	1.301	1.528
2016	1.618	10	1.207	8	411	26.709	167	23.454	147	3.255	3.666
2017	1.644	10	1.198	7	446	29.869	186	29.837	186	32	478
2018	1.630	10	1.248	8	382	27.536	172	28.166	176	-630	-248
2019	1.688	10	1.168	7	520	27.683	171	27.125	168	558	1.078

Quelle Statistisches Landesamt Baden-Württemberg, 2020.

## Grafik 314 Natürliche Bevölkerungsbewegung in Heidelberg von 1982 bis 2019



Quelle Statistisches Landesamt Baden-Württemberg.

Grafik Amt für Stadtentwicklung und Statistik der Stadt Heidelberg, 2020.



**Tabelle 315**  
**Bevölkerungsbewegung in Heidelberg seit 1970**

Jahr <sup>1)</sup>	Lebend- geborene	Gestorbene	Geburten- saldo insgesamt	Zuzüge	Wegzüge	Wanderungs- saldo insgesamt	Bevölkerungs- zu-/abnahme in Prozent
1970	1.215	1.511	-296	14.756	13.068	1.688	-0,4
1975	932	1.563	-631	12.947	13.082	-135	6,6
1980	1.114	1.448	-334	17.564	12.776	4.788	3,5
1985	1.045	1.380	-335	11.944	10.578	1.366	0,8
1990	1.253	1.315	-62	14.928	13.601	1.327	1,0
1991	1.260	1.361	-101	15.493	14.004	1.489	1,0
1992	1.314	1.433	-119	15.054	14.464	590	0,4
1993	1.365	1.380	-15	13.582	14.806	-1.224	-0,9
1994	1.269	1.466	-197	12.558	13.617	-1.059	-0,9
1995	1.242	1.371	-129	12.501	12.724	-223	-0,3
1996	1.283	1.362	-79	13.023	13.049	-26	-0,1
1997	1.306	1.361	-55	14.314	13.437	877	0,6
1998 <sup>2)</sup>	1.210	1.312	-102	14.407	15.279	-872	-0,7
1999 <sup>2)</sup>	1.203	1.350	-147	14.398	17.050	-2.652	-2,1
2000	1.141	1.285	-144	14.289	14.342	-53	-0,2
2001	1.240	1.315	-75	14.751	13.973	778	0,5
2002	1.065	1.318	-253	14.354	13.350	1.004	0,6
2003	1.235	1.294	-59	13.931	13.782	149	0,1
2004	1.226	1.156	70	13.588	13.535	53	0,1
2005	1.202	1.224	-22	13.748	13.937	-189	-0,2
2006	1.161	1.156	5	15.004	13.446	1.558	1,2
2007	1.185	1.130	55	13.637	13.032	605	0,5
2008	1.202	1.156	46	13.870	14.116	-246	-0,2
2009	1.239	1.210	29	14.094	13.330	764	0,6
2010	1.239	1.211	28	14.223	13.450	773	0,6
2011	1.233	1.130	103	17.354	15.342	2.012	1,6
2012	1.249	1.119	130	16.122	14.370	1.752	1,4
2013	1.341	1.187	154	17.796	15.883	1.913	1,5
2014 <sup>3)</sup>	1.433	1.170	263	18.732	16.327	2.405	1,9
2015 <sup>3)</sup>	1.455	1.257	198	19.299	18.077	1.222	1,0
2016 <sup>3)</sup>	1.544	1.208	336	26.433	23.050	3.383	2,6
2017 <sup>3)</sup>	1.531	1.202	329	30.736	30.760	-24	0,2
2018 <sup>3)</sup>	1.503	1.264	239	27.984	28.663	-679	-0,3
2019 <sup>3)</sup>	1.523	1.167	356	28.237	27.684	553	0,6

**Quelle** Statistisches Landesamt Baden-Württemberg bis 1989; ab 1990: Amt für Stadtentwicklung und Statistik der Stadt Heidelberg, Eigene Fortschreibung, 2020.

1) 1970 bis 1979 Stand: 30. Juni; 1980 bis 1988 Stand 31. Dezember, seit 1990 Stand 31. Dezember.

2) Die Differenz von 1998 zu 1999 beruht auf Änderungen im Melderegister und ist nicht Ergebnis tatsächlicher Wanderungsbewegungen.

3) Durch das Ankunftszentrum für Flüchtlinge vom Land Baden-Württemberg ergibt sich eine erhöhte Anzahl an Zu- und Wegzügen.

**Tabelle 316**  
**Bevölkerungsbewegung in Heidelberg nach Stadtteilen 2019**

Stadtteil	Lebend- geborene	Gestor- bene	Geburten- saldo	Zuzüge	davon		Wegzüge	davon		Außen- wander- ungs- saldo <sup>1)</sup>	Binnen- wander- ungs- saldo <sup>2)</sup>	Wander- ungs- saldo insgesamt
				ins- gesamt	aus den Gemeinden	aus den Stadtteilen	ins- gesamt	in die Gemeinden	in die Stadtteile			
Schlierbach	.	.	5	572	359	213	572	347	225	12	-12	0
Altstadt	95	75	20	2.793	1.756	1.037	2.935	1.868	1.067	-112	-30	-142
Bergheim	77	57	20	1.874	1.231	643	1.899	1.241	658	-10	-15	-25
Weststadt	148	74	74	2.566	1.525	1.041	2.692	1.598	1.094	-73	-53	-126
Südstadt	56	18	38	1.180	675	505	1.095	645	450	30	55	85
Rohrbach	168	175	-7	3.255	2.028	1.227	3.389	2.160	1.229	-132	-2	-134
Kirchheim	193	142	51	12.567	11.537	1.030	12.351	11.274	1.077	263	-47	216
Pfaffengrund	68	97	-29	1.078	608	470	1.012	605	407	3	63	66
Wieblingen	118	76	42	1.849	1.253	596	1.683	1.041	642	212	-46	166
Handschuhsheim	136	145	-9	3.855	2.340	1.515	3.828	2.469	1.359	-129	156	27
Neuenheim	126	73	53	2.889	1.915	974	3.033	1.833	1.200	82	-226	-144
Boxberg	40	51	-11	660	410	250	701	379	322	31	-72	-41
Emmertsgrund	69	67	2	1.067	680	387	1.057	623	434	57	-47	10
Ziegelhausen	100	92	8	1.502	930	572	1.486	940	546	-10	26	16
Bahnstadt	.	.	99	1.669	990	679	1.090	661	429	329	250	579
<b>Stadt Heidelberg</b>	<b>1.523</b>	<b>1.167</b>	<b>356</b>	<b>39.376</b>	<b>28.237</b>	<b>11.139</b>	<b>38.823</b>	<b>27.684</b>	<b>11.139</b>	<b>553</b>	<b>0</b>	<b>553</b>

Quelle Amt für Stadtentwicklung und Statistik der Stadt Heidelberg, Eigene Fortschreibung, 2020.

1) Zu-/Wegzüge aus/in andere(n) Gemeinden.

2) Zu- und Wegzüge innerhalb Heidelbergs.

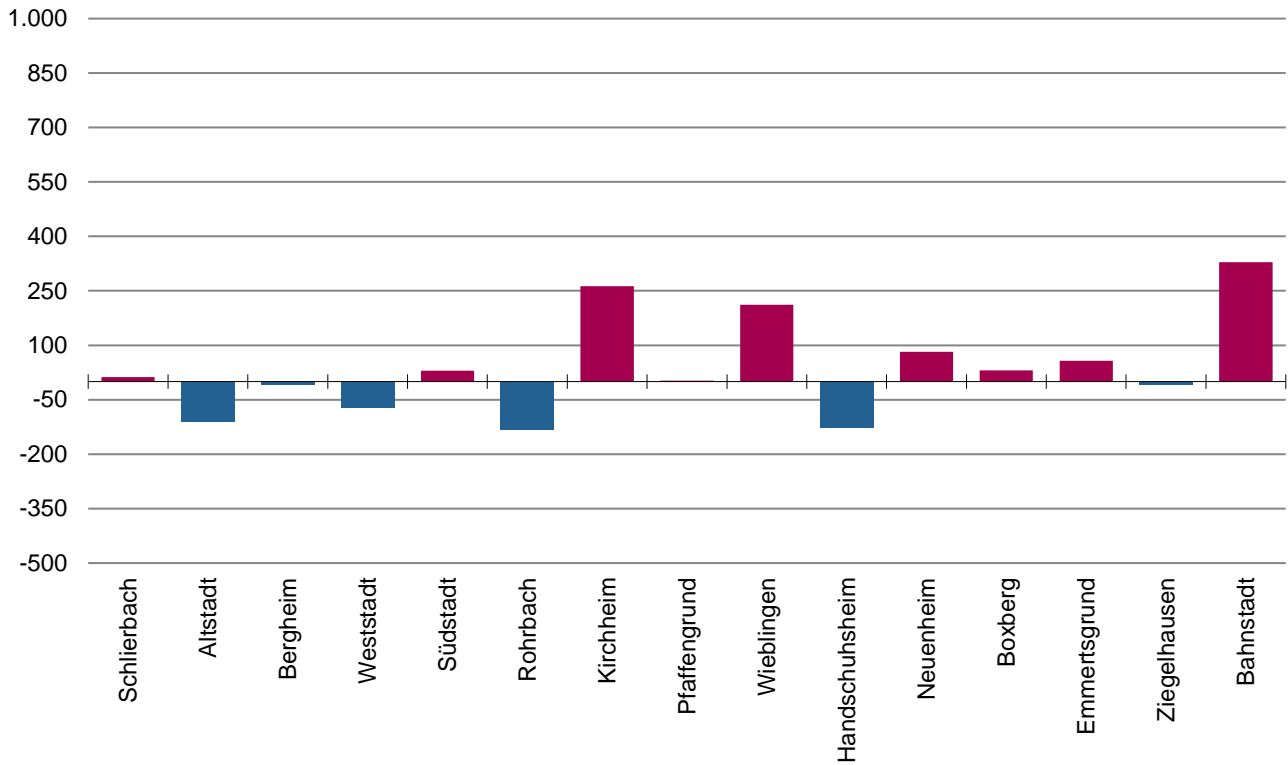
**Tabelle 317**

**Zu- und Wegzüge nach und von Heidelberg nach dem Geschlecht und nach Stadtteilen 2019**

Stadtteil	Zuzüge	davon		Wegzüge	davon		Wanderungs- saldo insgesamt	davon	
	insgesamt	männlich	weiblich	insgesamt	männlich	weiblich		männlich	weiblich
Schlierbach	359	153	206	347	165	182	12	-12	24
Altstadt	1.756	803	953	1.868	861	1.007	-112	-58	-54
Bergheim	1.231	652	579	1.241	663	578	-10	-11	1
Weststadt	1.525	767	758	1.598	774	824	-73	-7	-66
Südstadt	675	367	308	645	360	285	30	7	23
Rohrbach	2.028	954	1.074	2.160	1.101	1.059	-132	-147	15
Kirchheim	11.537	7.140	4.397	11.274	6.951	4.323	263	189	74
Pfaffengrund	608	334	274	605	345	260	3	-11	14
Wieblingen	1.253	667	586	1.041	524	517	212	143	69
Handschuhsheim	2.340	982	1.358	2.469	1.088	1.381	-129	-106	-23
Neuenheim	1.915	830	1.085	1.833	844	989	82	-14	96
Boxberg	410	217	193	379	199	180	31	18	13
Emmertsgrund	680	371	309	623	346	277	57	25	32
Ziegelhausen	930	456	474	940	454	486	-10	2	-12
Bahnstadt	990	513	477	661	347	314	329	166	163
<b>Stadt Heidelberg</b>	<b>28.237</b>	<b>15.206</b>	<b>13.031</b>	<b>27.684</b>	<b>15.022</b>	<b>12.662</b>	<b>553</b>	<b>184</b>	<b>369</b>

Quelle Amt für Stadtentwicklung und Statistik der Stadt Heidelberg, Eigene Fortschreibung, 2020.

## Grafik 317 Wanderungssaldo in Heidelberg nach Stadtteilen 2019



Quelle und Grafik Amt für Stadtentwicklung und Statistik der Stadt Heidelberg,  
Eigene Fortschreibung, 2020.

**Tabelle 318**  
**Eheschließungen und gerichtliche Ehelösungen in Heidelberg seit 1970**

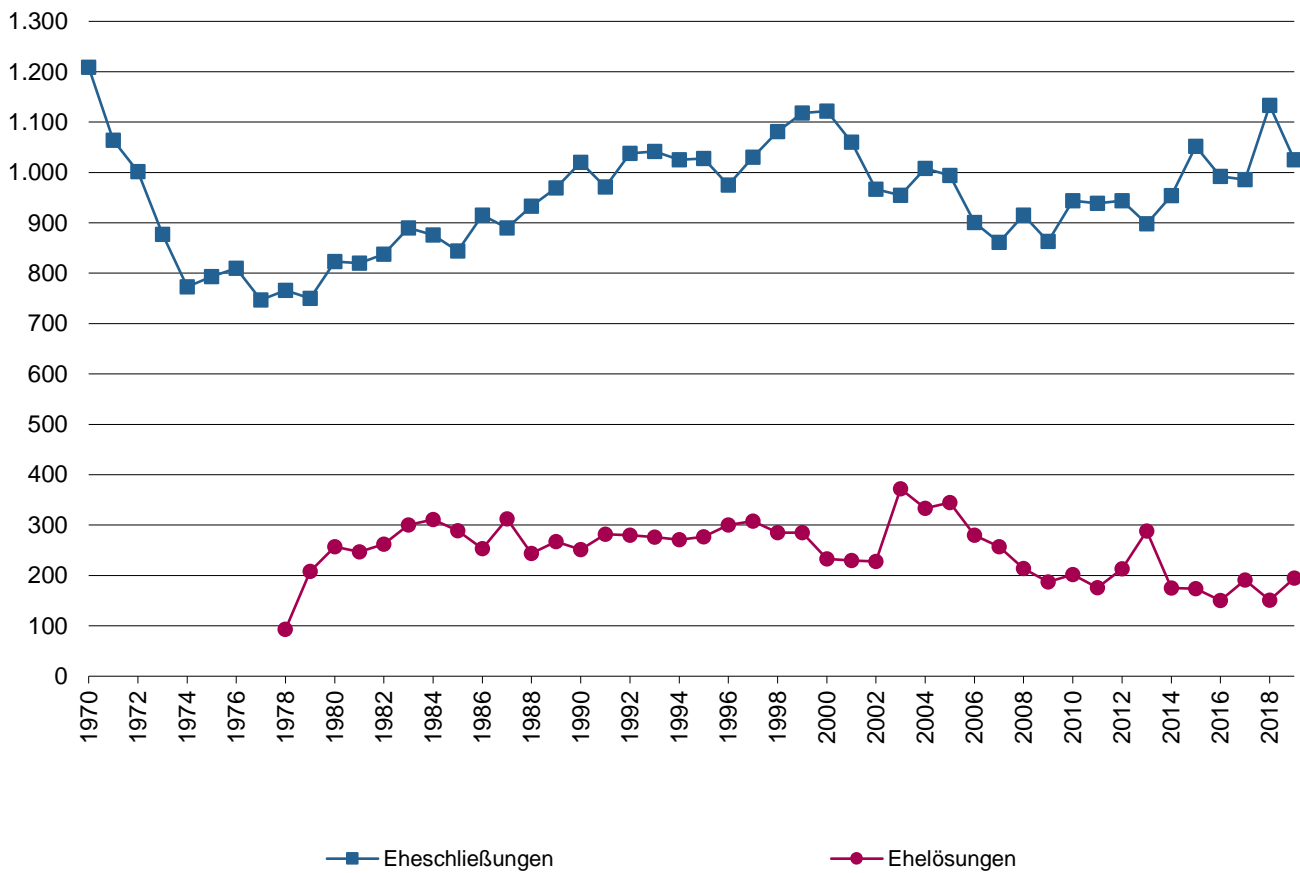
Jahr	Eheschließungen		gerichtliche Ehelösungen <sup>1)</sup>	
	Anzahl	je 10.000 Einwohner	Anzahl	je 10.000 Einwohner
1970	1.209	92,9	-	-
1975	793	61,3	-	-
1980	823	61,8	257	19,3
1985	844	62,6	289	21,5
1990	1.020	74,6	251	18,3
1991	971	69,7	282	20,2
1992	1.038	74,0	280	20,0
1993	1.042	74,7	276	19,8
1994	1.025	73,8	271	19,5
1995	1.028	74,1	277	20,0
1996	975	70,2	300	21,6
1997	1.030	73,6	308	22,0
1998	1.081	77,6	285	20,5
1999	1.118	80,0	285	20,4
2000	1.122	80,0	233	16,6
2001	1.060	74,9	230	16,3
2002	967	67,8	228	16,0
2003	955	66,8	372	26,0
2004	1.008	70,4	333	23,3
2005	994	69,5	345	24,1
2006	901	62,3	280	19,4
2007	861	59,3	257	17,7
2008	915	62,8	214	14,7
2009	863	58,9	187	12,8
2010	944	64,1	202	13,7
2011	939	63,3	176	11,9
2012	944	62,8	213	14,2
2013	898	59,0	288	18,9
2014	954	61,7	175	11,3
2015	1.052	67,3	174	11,1
2016	992	62,0	150	9,4
2017	986	61,4	191	11,9
2018	1.133	70,7	151	9,4
2019	1.025	63,5	195	12,1

Quelle Statistisches Landesamt Baden-Württemberg, 2020.

1) Daten erst ab 1978 für den Stadtkreis Heidelberg verfügbar, vorher Amtsgerichtsbezirk Heidelberg.

Angaben beziehen sich auf verschieden geschlechtlicher Paare.

## Grafik 318 Eheschließungen und gerichtliche Ehelösungen in Heidelberg seit 1970



Quelle Statistisches Landesamt Baden-Württemberg.

Grafik Amt für Stadtentwicklung und Statistik,  
der Stadt Heidelberg, 2020.

Daten der gerichtlichen Ehelösungen erst ab 1978 für den Stadtkreis Heidelberg verfügbar, vorher Amtsgerichtsbezirk Heidelberg.

**Tabelle 319**

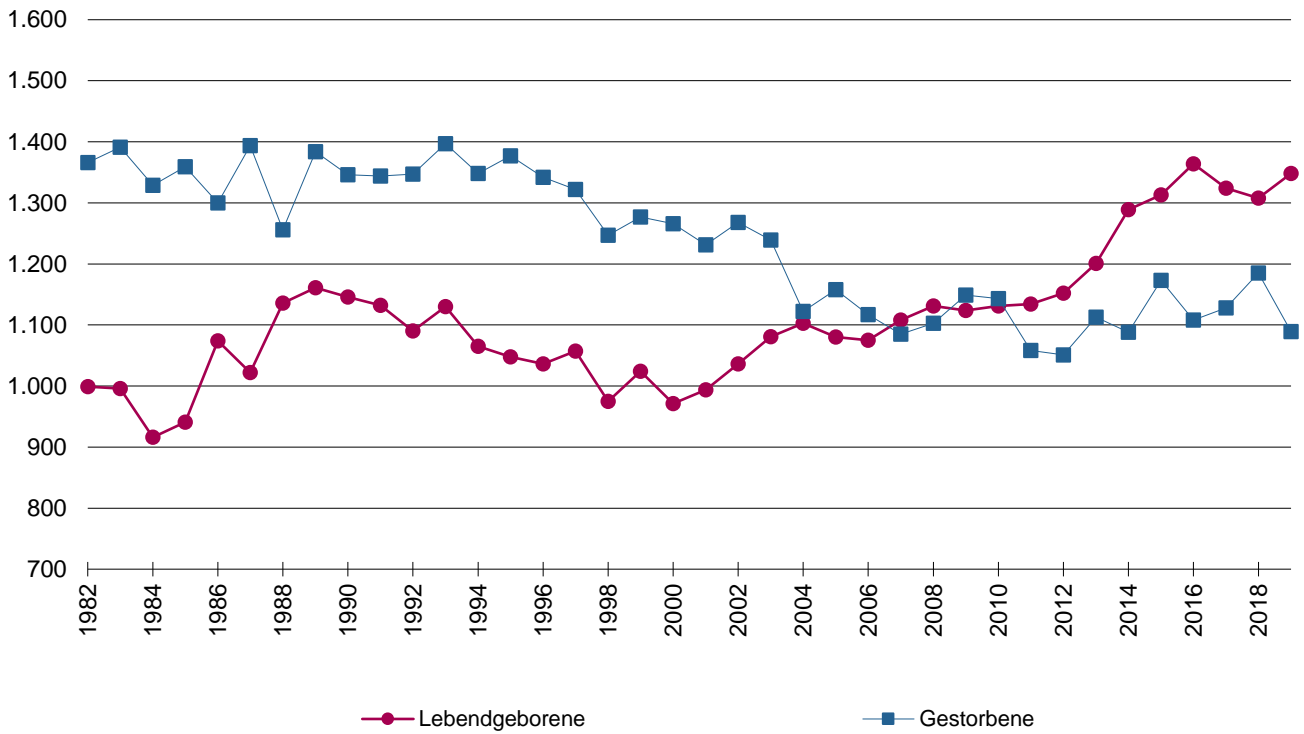
**Natürliche Bevölkerungsbewegung in Heidelberg seit 1982  
hier: Deutsche Wohnbevölkerung**

Jahr	Lebendgeborene			Gestorbene			Geburtensaldo		
	ins- gesamt	davon weiblich	je 1.000 Einwohner	ins- gesamt	davon weiblich	je 1.000 Einwohner	ins- gesamt	davon weiblich	je 1.000 Einwohner
1982	999	451	8,2	1.366	778	11,2	-367	-327	-3,0
1985	941	443	7,7	1.359	752	11,1	-418	-309	-3,4
1990	1.146	539	9,6	1.346	796	11,2	-200	-257	-1,7
1991	1.132	559	9,4	1.344	760	11,2	-212	-201	-1,8
1992	1.090	629	11,0	1.347	757	11,6	-257	-128	-0,6
1993	1.130	555	9,6	1.397	790	11,8	-267	-235	-2,3
1994	1.065	502	9,1	1.348	735	11,5	-283	-233	-2,4
1995	1.048	495	9,0	1.377	810	11,8	-329	-315	-2,8
1996	1.036	528	8,9	1.342	797	11,5	-306	-269	-2,6
1997	1.057	500	9,0	1.322	741	11,3	-265	-241	-2,3
1998	975	482	8,3	1.247	704	10,6	-272	-222	-2,3
1999	1.024	495	8,8	1.277	727	10,9	-253	-232	-2,2
2000	971	442	8,3	1.266	730	10,8	-295	-288	-2,5
2001	994	470	8,4	1.231	691	10,4	-237	-221	-2,0
2002	1.036	479	8,7	1.268	732	10,7	-232	-253	-2,0
2003	1.081	528	9,1	1.239	701	10,4	-158	-173	-1,3
2004	1.103	533	9,2	1.122	615	9,4	-19	-82	-0,2
2005	1.080	547	9,1	1.158	706	9,7	-78	-159	-0,7
2006	1.075	524	8,9	1.117	637	9,3	-42	-113	-0,3
2007	1.108	548	9,2	1.085	619	9,0	23	-71	0,2
2008	1.131	549	9,4	1.103	651	9,1	28	-102	0,2
2009	1.124	541	9,3	1.149	684	9,5	-25	-143	-0,2
2010	1.131	574	9,3	1.143	653	9,4	-12	-79	-0,1
2011	1.134	537	9,2	1.058	578	8,6	76	-41	0,6
2012	1.152	528	9,2	1.051	597	8,4	101	-69	0,8
2013	1.201	602	9,6	1.113	618	8,9	88	-16	0,7
2014	1.289	629	10,2	1.088	579	8,6	201	50	1,6
2015	1.313	646	10,3	1.173	668	9,2	140	-22	1,1
2016	1.364	650	10,7	1.108	562	8,7	256	88	2,0
2017	1.324	645	10,4	1.128	604	8,8	196	41	1,5
2018	1.308	665	10,2	1.185	664	9,3	123	1	1,0
2019	1.348	668	10,5	1.089	585	8,5	259	83	2,0

Quelle Statistisches Landesamt Baden-Württemberg, 2020.

### Grafik 319

## Natürliche Bevölkerungsbewegung in Heidelberg seit 1982 hier: Deutsche Wohnbevölkerung



Quelle Statistisches Landesamt Baden-Württemberg, 2020.

Grafik Amt für Stadtentwicklung und Statistik der Stadt Heidelberg, 2020.



**Tabelle 320**

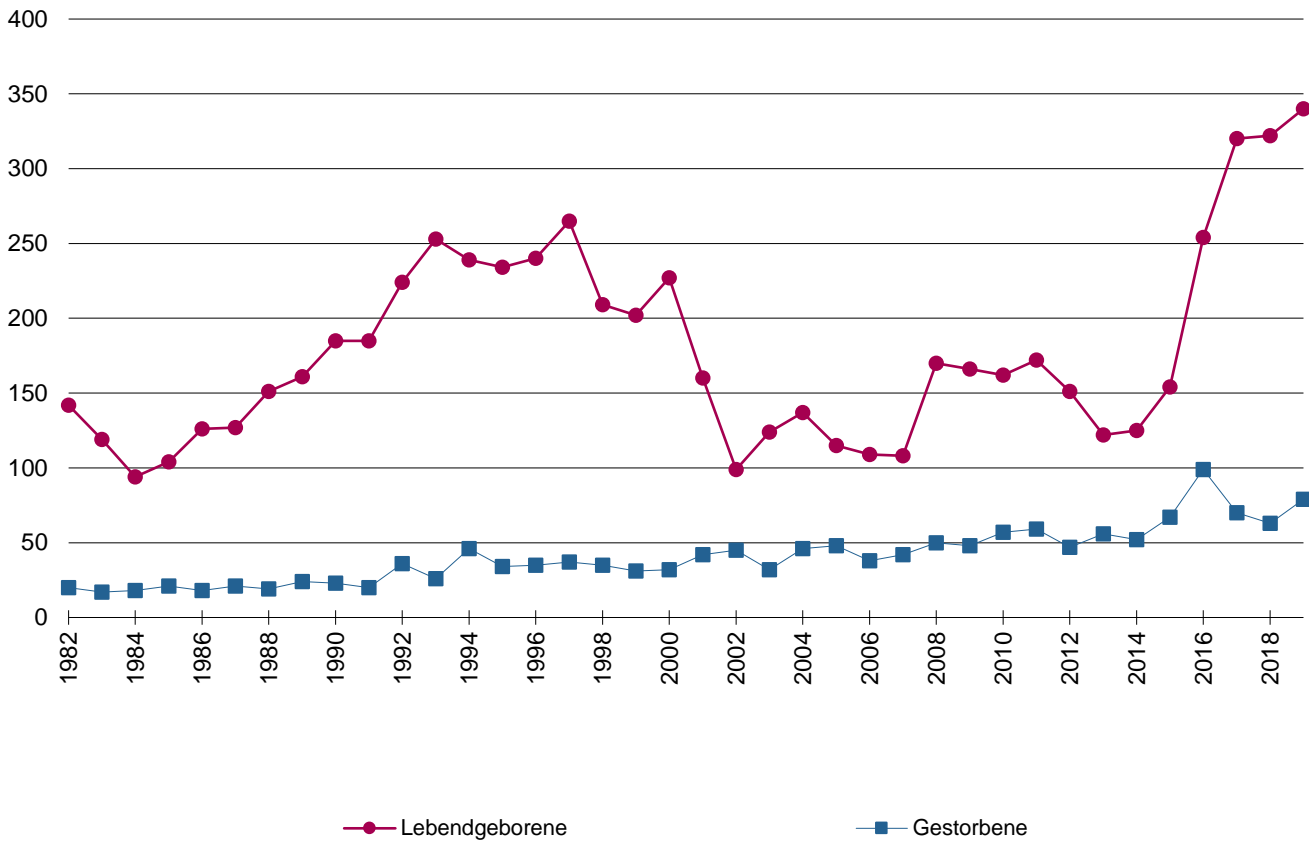
**Natürliche Bevölkerungsbewegung in Heidelberg seit 1982**  
**hier: Ausländische Wohnbevölkerung**

Jahr	Lebendgeborene			Gestorbene			Geburtensaldo		
	ins- gesamt	darunter weiblich	je 1.000 Einwohner	ins- gesamt	darunter weiblich	je 1.000 Einwohner	ins- gesamt	darunter weiblich	je 1.000 Einwohner
1982	142	74	11,3	20	5	1,6	122	69	9,7
1985	104	57	8,3	21	11	1,7	83	46	6,6
1990	185	90	10,8	23	10	1,3	162	80	9,5
1991	185	84	9,8	20	7	1,1	165	77	8,7
1992	224	94	10,6	36	18	1,7	188	76	8,9
1993	253	118	11,9	26	10	1,2	227	108	10,7
1994	239	124	11,0	46	13	2,1	193	111	8,9
1995	234	104	10,5	34	14	1,5	200	90	9,0
1996	240	114	10,6	35	14	1,5	205	100	9,1
1997	265	134	11,5	37	15	1,6	228	119	9,9
1998	209	103	9,4	35	22	1,6	174	81	7,9
1999	202	107	8,9	31	19	1,4	171	88	7,5
2000	227	105	10,0	32	11	1,4	195	94	8,6
2001	160	77	6,8	42	20	1,8	118	57	5,0
2002	99	48	4,1	45	15	1,9	54	33	2,3
2003	124	53	5,2	32	14	1,3	92	39	3,8
2004	137	63	5,8	46	17	1,9	91	46	3,8
2005	115	60	4,8	48	18	2,0	67	42	2,8
2006	109	47	4,5	38	17	1,6	71	30	2,9
2007	108	55	4,4	42	21	1,7	66	34	2,7
2008	170	93	6,8	50	25	2,0	120	68	4,8
2009	166	83	6,6	48	24	1,9	118	59	4,7
2010	162	75	6,3	57	20	2,2	105	55	4,1
2011	172	85	6,6	59	27	2,3	113	58	4,3
2012	151	82	5,9	47	24	1,8	104	58	4,1
2013	122	47	4,5	56	26	2,1	66	21	2,4
2014	125	61	4,4	52	25	1,8	73	36	2,6
2015	154	77	5,3	67	39	2,3	87	38	3,0
2016	254	119	7,8	99	36	3,0	155	83	4,8
2017	320	162	9,7	70	35	2,1	250	127	7,6
2018	322	145	9,9	63	30	1,9	259	115	8,0
2019	340	161	10,3	79	38	2,4	261	123	7,9

Quelle Statistisches Landesamt Baden-Württemberg, 2020.

### Grafik 320

Natürliche Bevölkerungsbewegung in Heidelberg seit 1982  
hier: Ausländische Wohnbevölkerung



Quelle Statistisches Landesamt Baden-Württemberg.

Grafik Amt für Stadtentwicklung und Statistik der Stadt Heidelberg, 2020.