

Tabelle 401

Entwicklung des Wohnungsbestandes, der Wohnräume und der Belegungs-
dichte in Heidelberg jeweils zum 31. Dezember des Jahres von 1970 bis 2005

Jahr	Wohnungen	Räume	Wohnräume je Wohnung	Wohnbevölkerung ¹⁾ je Wohnung	Wohnberechtigte ²⁾ je Wohnung
1970	44.971	176.306	3,9	2,9	3,0
1971	45.923	180.047	3,9	2,8	2,9
1972	46.533	182.532	3,9	2,8	2,9
1973	47.623	186.574	3,9	2,7	2,8
1974	48.207	188.689	3,9	2,7	2,8
1975	49.001	191.602	3,9	2,7	2,8
1976	49.595	193.666	3,9	2,6	2,7
1977	50.534	196.641	3,9	2,6	2,7
1978	51.101	198.995	3,9	2,5	2,6
1979	52.340	202.524	3,9	2,5	2,6
1980	53.076	205.280	3,9	2,5	2,6
1981	54.033	209.074	3,9	2,4	2,6
1982	54.896	212.437	3,9	2,4	2,5
1983	55.609	215.401	3,9	2,3	2,5
1984	56.538	218.770	3,9	2,2	2,4
1985	57.593	222.506	3,9	2,2	2,4
1986	58.307	225.286	3,9	2,2	2,4
1987	60.880	236.929	3,9	2,1	2,3
1988	61.265	238.625	3,9	2,1	2,3
1989	61.633	240.241	3,9	2,1	2,3
1990	61.945	241.625	3,9	2,1	2,3
1991	62.768	244.557	3,9	2,1	2,3
1992	63.504	247.171	3,9	2,1	2,3
1993	64.257	249.417	3,9	2,1	2,3
1994	64.806	251.723	3,9	2,0	2,3
1995	65.376	253.533	3,9	2,0	2,3
1996	66.135	256.296	3,9	2,0	2,2
1997	66.961	258.945	3,9	2,0	2,2
1998	67.499	261.019	3,9	2,0	2,2
1999	68.041	262.714	3,9	1,9	2,2
2000	68.387	264.150	3,9	1,9	2,1
2001	68.763	265.722	3,9	1,9	2,1
2002	69.175	267.307	3,9	1,9	2,1
2003	69.397	268.162	3,9	1,9	2,1
2004	69.718	269.432	3,9	1,9	2,1
2005	70.162	271.185	3,9	1,9	2,1

Quelle Amt für Stadtentwicklung und Statistik der Stadt Heidelberg, Eigene Bautätigkeitsstatistik sowie Eigene Bevölkerungs-
fortschreibung, 2022.

1) Wohnbevölkerung: Personen mit Hauptwohnsitz oder alleinigem Wohnsitz.

2) Wohnberechtigte Personen: Personen mit Haupt- oder Nebenwohnsitz.

Fortsetzung der Tabelle siehe nächste Seite.

Tabelle 401 Fortsetzung

Entwicklung des Wohnungsbestandes, der Wohnräume und der Belegungsdichte in Heidelberg jeweils zum 31. Dezember des Jahres seit 2006

Jahr	Wohnungen	Räume	Wohnräume Wohnbevölkerung ¹⁾		Wohnberechtigte ²⁾
			je Wohnung	je Wohnung	je Wohnung
2006	70.344	272.253	3,9	1,9	2,0
2007	70.724	273.659	3,9	1,9	2,0
2008	71.167	275.543	3,9	1,9	2,0
2009	71.528	277.433	3,9	1,9	2,0
2010	71.704	278.479	3,9	1,9	2,0
2011	72.307	280.951	3,9	1,9	1,9
2012	73.175	283.442	3,9	1,9	1,9
2013	73.875	285.224	3,9	1,9	1,9
2014	75.120	285.156	3,8	1,9	1,9
2015	75.793	291.201	3,8	1,9	1,9
2016	76.463	292.825	3,8	1,9	2,0
2017	76.665	293.582	3,8	1,9	2,0
2018	77.077	294.805	3,8	1,9	1,9
2019	77.546	296.284	3,8	1,9	1,9
2020	78.090	297.748	3,8	1,9	1,9
2021	78.702	299.479	3,8	1,9	1,9

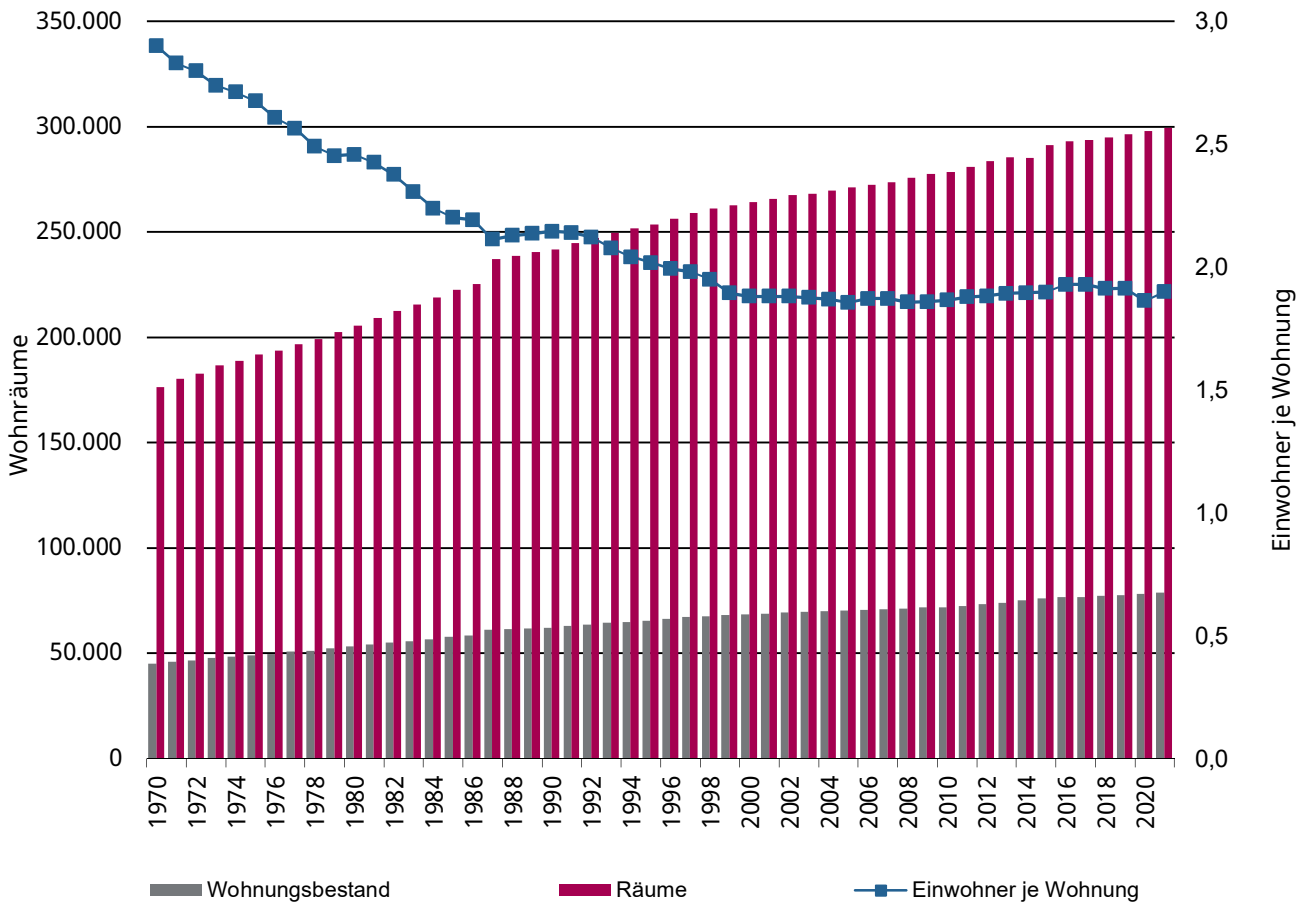
Quelle Amt für Stadtentwicklung und Statistik der Stadt Heidelberg, Eigene Bautätigkeitsstatistik sowie Eigene Bevölkerungsfortschreibung, 2022.

1) Wohnbevölkerung: Personen mit Hauptwohnsitz oder alleinigem Wohnsitz.

2) Wohnberechtigte Personen: Personen mit Haupt- oder Nebenwohnsitz.

Grafik 401

Wohnungsbestand, Wohnräume und Einwohner¹⁾ je Wohnung in Heidelberg von 1970 bis 2021



Quelle und Grafik Amt für Stadtentwicklung und Statistik der Stadt Heidelberg, Eigene Bautätigkeitsstatistik und Eigene Bevölkerungsfortschreibung, 2022.

1) Einwohner = Personen mit Hauptwohnsitz oder alleinigem Wohnsitz in Heidelberg

Tabelle 402

Wohnungs- und Raumbestand nach Stadtteilen in Heidelberg (Gebietsstand 2020) 1987 und 2021

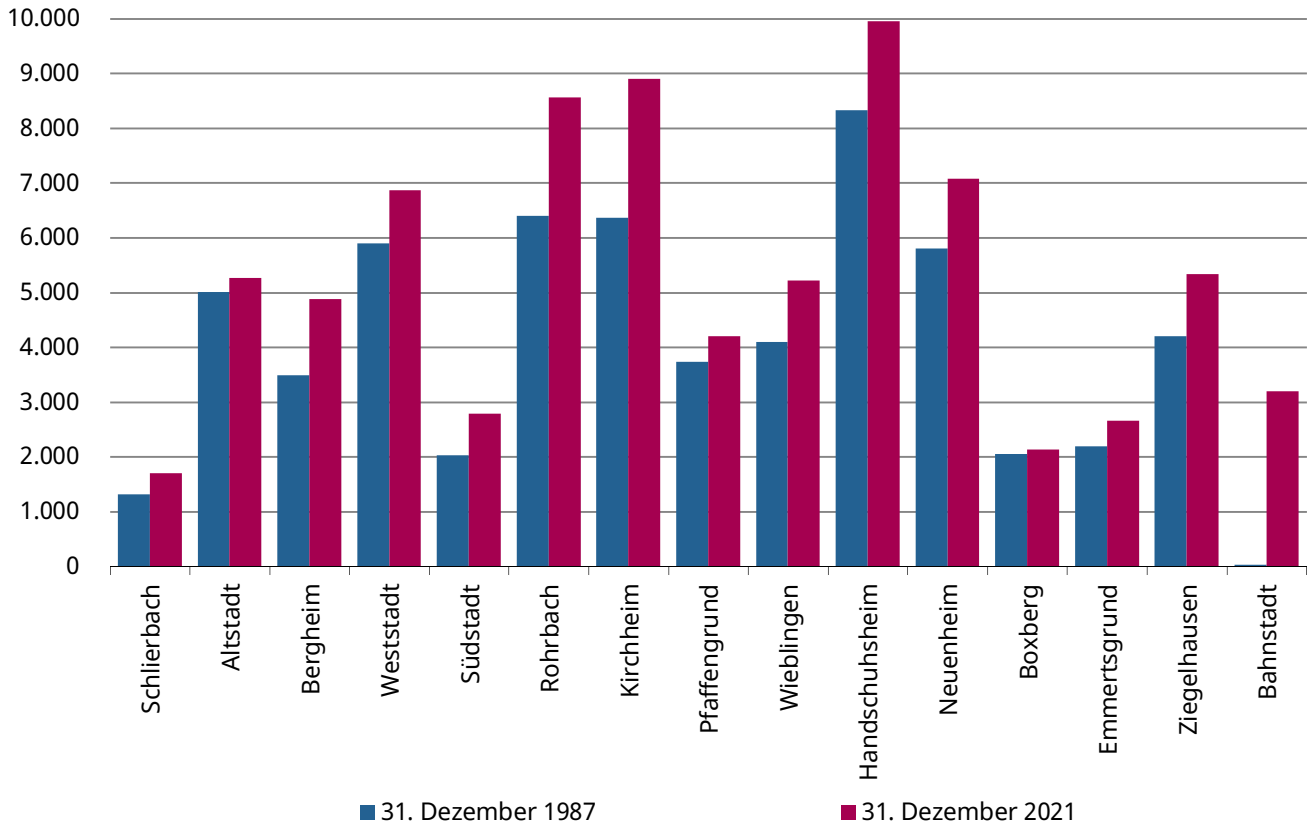
Stadtteil	31. Dezember 1987		31. Dezember 2021		Zunahme 1987 bis 2021		1987	2021
	Wohnungen	Räume	Wohnungen	Räume	Wohnungen	Räume	Einwohner ¹⁾ je Wohnung	
Schlierbach	1.307	5.999	1.701	7.910	394	1.911	2,2	1,9
Altstadt	5.007	18.472	5.261	19.291	254	819	2,2	1,9
Bergheim	3.487	10.854	4.874	14.259	1.387	3.405	1,7	1,5
Weststadt	5.891	22.919	6.863	25.989	972	3.070	2,0	1,8
Südstadt	2.025	8.261	2.784	10.943	759	2.682	2,0	2,0
Rohrbach	6.403	23.562	8.566	31.727	2.163	8.165	2,0	1,9
Kirchheim	6.361	24.767	8.897	34.711	2.536	9.944	2,2	2,0
Pfaffengrund	3.731	14.499	4.203	16.369	472	1.870	2,2	1,9
Wieblingen	4.099	16.430	5.221	21.729	1.122	5.299	2,3	2,0
Handschuhsheim	8.323	31.872	9.947	37.057	1.624	5.185	2,0	1,8
Neuenheim	5.797	24.401	7.075	29.295	1.278	4.894	2,1	1,8
Boxberg	2.042	7.753	2.133	7.958	91	205	2,3	1,9
Emmertersgrund	2.188	8.618	2.657	10.682	469	2.064	2,5	2,5
Ziegelhausen	4.195	18.427	5.330	23.329	1.135	4.902	2,1	1,7
Bahnstadt	24	95	3.190	8.230	3.166	8.135	8,2	1,8
Stadt Heidelberg	60.880	236.929	78.702	299.479	17.822	62.550	2,1	1,9

Quelle Amt für Stadtentwicklung und Statistik der Stadt Heidelberg, Eigene Bautätigkeitsstatistik und Gebäude- und Wohnungszählung 1987 sowie Eigene Bevölkerungsfortschreibung, 2022.

1) Wohnbevölkerung: Personen mit Hauptwohnsitz oder alleinigem Wohnsitz.

Grafik 402

**Wohnungsbestand nach Stadtteilen in Heidelberg 1987 und 2021
(Gebietsstand 2020)**



Quelle und Grafik Amt für Stadtentwicklung und Statistik der Stadt Heidelberg,
Eigene Bautätigkeitsstatistik und Gebäude- und Wohnungszählung 1987, 2022.

Tabelle 403

Fertiggestellte Gebäude in Heidelberg nach Art des Gebäudes und der Baumaßnahme seit 1988

Jahr	Baufertigstellungen insgesamt ¹⁾	Neubau von Wohngebäuden insgesamt	davon mit ... Wohnung(en)					Neubau von Nichtwohngebäuden insgesamt	Gebäudeaus- und umbau ²⁾
			1 Wohnung	2 Wohnungen	3 Wohnungen	4 bis 6 Wohnungen	7 und mehr Wohnungen		
1988	326	137	94	23	3	3	14	51	138
1989	297	91	54	13	7	8	9	40	166
1990	264	58	21	18	3	2	14	45	161
1991	347	118	58	16	4	5	35	38	191
1992	415	132	81	25	0	14	12	52	231
1993	336	92	25	16	13	15	23	36	208
1994	399	150	95	26	7	10	12	29	220
1995	278	61	16	10	8	16	11	17	200
1996	333	119	56	22	10	7	24	14	200
1997	346	83	21	14	3	18	27	30	233
1998	300	97	31	15	8	14	29	14	189
1999	267	68	20	7	3	9	29	22	177
2000	330	95	67	8	6	6	8	23	212
2001	278	119	91	8	5	7	8	28	131
2002	324	115	85	6	4	4	16	44	165
2003	240	58	33	10	4	4	7	19	163
2004	316	102	72	7	8	2	13	25	189
2005	259	107	79	10	1	10	7	18	134
2006	215	81	56	13	3	6	3	17	117
2007	247	78	46	9	3	12	8	30	139
2008	218	64	35	4	3	6	16	25	129
2009	334	151	95	18	4	25	9	21	162
2010	223	68	58	2	1	2	5	16	139
2011	210	76	40	3	2	7	24	24	110
2012	351	162	118	6	2	9	27	32	157
2013	282	92	37	7	2	10	36	17	173
2014	300	133	71	13	1	5	43	12	155
2015	289	96	60	4	4	5	23	21	172
2016	353	91	48	4	2	4	33	29	233
2017	239	47	20	8	3	7	9	23	169
2018 ³⁾	213	67	22	11	4	3	27	17	128
2019	200	68	23	2	2	6	35	29	103
2020	196	63	33	3	1	3	23	30	103
2021	202	69	31	3	3	2	30	24	109

Quelle Amt für Stadtentwicklung und Statistik der Stadt Heidelberg, Eigene Bautätigkeitsstatistik, 2021.

1) Summe aus den hier aufgeführten Baumaßnahmen daher ohne Abbruchmaßnahmen.

2) Aus- und Umbau an bestehenden Wohn- und Nichtwohnbauten.

3) 1 Baufertigstellung ist nicht zuordenbar bei Neubau von Wohn- beziehungsweise Nichtwohngebäuden.

Tabelle 404

Fertiggestellte Wohnungen in Heidelberg nach Art der Baumaßnahme seit 1988

Jahr	Fertiggestellte Wohnungen (Saldo aus Zu- und Abgängen)	davon durch			Abbruchmaßnahmen ²⁾
		Neubaumaßnahmen		Umbau- und Sanierungsmaßnahmen ¹⁾	
		in Wohngebäuden	in Nichtwohngebäuden		
1988	404	371	17	16	-
1989	368	245	11	112	-
1990	312	282	6	24	-
1991	823	694	73	56	-
1992	736	516	87	133	-
1993	753	650	21	82	-
1994	549	445	28	76	-
1995	570	380	13	177	-
1996	759	610	11	138	-
1997	826	674	11	141	-
1998	562	457	7	98	-
1999	542	445	10	87	-
2000	346	228	30	88	-
2001	376	295	31	50	-
2002	412	349	6	57	-
2003	222	215	2	5	-
2004	321	315	5	1	-
2005	444	352	65	27	-
2006	182	146	2	34	-
2007	380	265	16	99	-
2008	443	277	79	87	-
2009	361	331	21	9	-
2010	176	222	12	-58	-
2011	411	373	2	36	-
2012	868	702	151	15	-
2013	630	937	1	29	337
2014	875	847	0	62	34
2015	673	659	24	35	45
2016	670	749	20	28	127
2017	163	200	6	66	109
2018	398	498	21	10	131
2019	547	507	23	40	23
2020	544	506	2	85	49
2021	612	454	148	45	35

Quelle Amt für Stadtentwicklung und Statistik der Stadt Heidelberg, Eigene Bautätigkeitsstatistik, 2022.

1) Aus- und Umbau an bestehenden Wohn- und Nichtwohnbauten.

2) Ab 2013 werden die abgebrochenen Wohnungen (Abbruch des gesamten Gebäudes) gesondert ausgewiesen.

In den vorhergehenden Jahren wurden diese mit den Neubauten verrechnet.

Tabelle 405

Wohnflächenbestand und -zugang nach Stadtteilen und Stadtbereichen in Heidelberg seit 2014 (Gebietsstand 2020)

Stadtteil/ Stadtbereich ¹⁾ Nummer / Name	2014		2015		2016		2017		2018		2019		2020		2021	
	E	Z	E	Z	E	Z	E	Z	E	Z	E	Z	E	Z	E	
001 Schlierbach	166.820	288	167.108	1.378	168.486	508	168.994	1.137	170.131	219	170.350	-24	170.326	111	170.437	
002 Altstadt	374.374	236	374.610	195	374.805	424	375.229	-48	375.181	805	375.986	44	376.030	-78	375.952	
003 Bergheim	267.594	247	267.841	6.175	274.016	1.847	275.863	0	275.863	2.755	278.618	639	279.257	1.154	280.411	
004 Weststadt	504.000	6.423	510.423	554	510.977	-106	510.871	-36	510.835	1.752	512.587	1.881	514.468	3.426	517.894	
005 Südstadt	216.628	426	217.054	-5.233	211.821	-5.622	206.199	-6.974	199.225	7.677	206.902	2.238	209.140	18.079	227.219	
006 Rohrbach	642.697	7.898	650.595	1.696	652.291	1.533	653.824	1.607	655.431	789	656.220	2.966	659.186	5.917	665.103	
007 Kirchheim	638.218	4.269	642.487	15.600	658.087	2.273	660.360	10.754	671.114	-3.392	667.722	8.586	676.308	1.903	678.211	
008 Pfaffengrund	294.540	107	294.647	1.746	296.393	-1.329	295.064	571	295.635	4.561	300.196	1.537	301.733	38	301.771	
009 Wieblingen	414.014	34	414.048	1.007	415.055	793	415.848	871	416.719	1.309	418.028	4.583	422.611	624	423.235	
010 Handschuhsheim	720.395	4.301	724.696	1.796	726.492	1.352	727.844	2.062	729.906	1.706	731.612	1.226	732.838	1.647	734.485	
011 Neuenheim	604.921	1.623	606.544	1.702	608.246	3.343	611.589	1.737	613.326	746	614.072	396	614.468	1.272	615.740	
012 Boxberg	159.302	0	159.302	75	159.377	129	159.506	339	159.845	0	159.845	105	159.950	127	160.077	
013 Emmertsgrund	222.038	18	222.056	0	222.056	56	222.112	0	222.112	0	222.112	0	222.112	17	222.129	
014 Ziegelhausen	465.704	2.680	468.384	1.005	469.389	1.412	470.801	5.599	476.400	2.157	478.557	1.311	479.868	1.901	481.769	
015 Bahnstadt	94.525	19.945	114.470	17.929	132.399	7.658	140.057	23.787	163.844	28.108	191.952	15.388	207.340	10.887	218.227	
Gesamtstadt	5.785.770	48.495	5.834.265	45.625	5.879.890	14.271	5.894.161	41.406	5.935.567	49.192	5.984.759	40.876	6.025.635	47.025	6.072.660	
01 Mitte	1.240.493	26.851	1.267.344	24.853	1.292.197	9.823	1.302.020	23.703	1.325.723	33.420	1.359.143	17.952	1.377.095	15.389	1.392.484	
02 Nord	1.325.316	5.924	1.331.240	3.498	1.334.738	4.695	1.339.433	3.799	1.343.232	2.452	1.345.684	1.622	1.347.306	2.919	1.350.225	
03 Süd	1.878.883	12.611	1.891.494	12.138	1.903.632	-1.631	1.902.001	5.726	1.907.727	5.074	1.912.801	13.895	1.926.696	26.043	1.952.739	
04 West	708.554	141	708.695	2.753	711.448	-536	710.912	1.442	712.354	5.870	718.224	6.120	724.344	662	725.006	
05 Ost	632.524	2.968	635.492	2.383	637.875	1.920	639.795	6.736	646.531	2.376	648.907	1.287	650.194	2.012	652.206	

Quelle Amt für Stadtentwicklung und Statistik der Stadt Heidelberg, Eigene Fortschreibung, 2022.

1) Stadtbereiche: 01 Mitte (Stadtteile Altstadt, Bergheim, Weststadt und Bahnstadt), 02 Nord (Stadtteile Handschuhsheim und Neuenheim), 03 Süd (Stadtteile Südstadt, Rohrbach, Kirchheim, Boxberg, Emmertsgrund), 04 West (Stadtteile Pfaffengrund und Wieblingen), 05 Ost (Stadtteile Schlierbach und Ziegelhausen).

Abkürzungen E = Endbestand am 31. Dezember des jeweiligen Jahres. Der Wert entspricht dem Ausgangsbestand des Folgejahres.

Z = Wohnflächenzugang zwischen 01. Januar und 31. Dezember des jeweiligen Jahres.

Tabelle 406

Wohnfläche insgesamt und pro Einwohner nach Stadtteilen in Heidelberg seit 2014 (Gebietsstand 2020)
hier: Nur Einwohner mit Hauptwohnsitz in Heidelberg

Stadtteil Nr. Name	2015		2016		2017		2018		2019		2020		2021	
	Wohn- fläche	Wohn- fläche pro Ein- wohner	Wohn- fläche	Wohn- fläche pro Ein- wohner	Wohn- fläche	Wohn- fläche pro Ein- wohner	Wohn- fläche	Wohn- fläche pro Ein- wohner	Wohn- fläche	Wohn- fläche pro Ein- wohner	Wohn- fläche	Wohn- fläche pro Ein- wohner	Wohn- fläche	Wohn- fläche pro Ein- wohner
in Quadratmetern														
001 Schlierbach	167.108	51,9	168.486	52,8	168.994	51,3	170.131	52,5	170.326	52,4	170.326	53,8	170.437	53,6
002 Altstadt	374.610	35,0	374.805	35,6	375.229	35,8	375.181	36,1	376.030	36,6	376.030	38,3	375.952	38,6
003 Bergheim	267.841	37,5	274.016	37,0	275.863	37,7	275.863	37,9	279.257	38,3	279.257	39,4	280.411	39,5
004 Weststadt	510.423	39,0	510.977	39,2	510.871	38,8	510.835	39,2	514.468	39,6	514.468	40,8	517.894	40,9
005 Südstadt	217.054	48,3	211.821	44,3	206.199	42,3	199.225	40,8	209.140	41,8	209.140	41,4	227.219	41,1
006 Rohrbach	650.595	39,1	652.291	39,0	653.824	39,0	655.431	39,4	659.186	39,9	659.186	40,8	665.103	41,3
007 Kirchheim	642.487	39,4	658.087	35,5	660.360	36,5	671.114	37,6	676.308	37,3	676.308	39,3	678.211	38,8
008 Pfaffengrund	294.647	37,2	296.393	37,9	295.064	37,9	295.635	37,9	301.733	38,5	301.733	38,4	301.771	38,3
009 Wieblingen	414.048	39,6	415.055	40,1	415.848	40,9	416.719	40,9	422.611	40,6	422.611	41,3	423.235	41,4
010 Handschuhsheir	724.696	40,2	726.492	39,9	727.844	39,8	729.906	40,0	732.838	40,2	732.838	40,8	734.485	41,0
011 Neuenheim	606.544	46,4	608.246	46,5	611.589	46,3	613.326	46,6	614.468	47,0	614.468	48,4	615.740	48,9
012 Boxberg	159.302	38,6	159.377	37,7	159.506	37,4	159.845	38,2	159.950	38,7	159.950	39,6	160.077	39,3
013 Emmertsgrund	222.056	32,6	222.056	32,2	222.112	32,1	222.112	32,4	222.112	32,3	222.112	33,0	222.129	33,4
014 Ziegelhausen	468.384	50,7	469.389	50,3	470.801	49,7	476.400	50,2	479.868	50,4	479.868	51,4	481.769	52,0
015 Bahnstadt	114.470	44,4	132.399	38,3	140.057	37,0	163.844	39,3	207.340	42,8	207.340	37,2	218.227	38,6
Stadt Heidelberg	5.834.265	40,6	5.879.890	39,8	5.894.161	39,9	5.935.567	40,3	6.025.635	40,6	6.025.635	41,4	6.072.660	41,6

Quelle Amt für Stadtentwicklung und Statistik der Stadt Heidelberg, Eigene Fortschreibung, 2022.

Tabelle 407

Fertiggestellte Wohnungen insgesamt in Heidelberg nach Gebietskategorien seit 2001

- Saldo aus Zu- und Abgängen -
hier: Werte absolut

Von den fertig- gestellten Woh- nungen entstanden	2001	2002	2003	2004	2005	2006	2007	2008	2009	2010	2011	2012	2013	2014	2015	2016	2017	2018	2019	2020	2021
in Neubaugebieten	35	0	0	0	0	0	0	0	0	18	26	315	821	579	440	193	112	287	299	259	111
im Bestand	224	311	87	259	198	129	212	403	314	-25	328	174	-220	227	122	122	15	77	207	220	286
in Baulücken	117	97	53	53	62	47	80	30	43	44	54	67	28	69	106	353	32	31	37	64	214
im Außenbereich und in Sondergebieten	0	4	82	9	184	6	88	10	4	139	3	312	1	0	5	2	4	3	4	1	1
Insgesamt	376	412	222	321	444	182	380	443	361	176	411	868	630	875	673	670	163	398	547	544	612

Fertiggestellte Wohnungen insgesamt in Heidelberg nach Gebietskategorien seit 2001

- Saldo aus Zu- und Abgängen -
hier: Spaltenprozente¹⁾

Von den fertig- gestellten Woh- nungen entstanden	2001	2002	2003	2004	2005	2006	2007	2008	2009	2010	2011	2012	2013	2014	2015	2016	2017	2018	2019	2020	2021
in Neubaugebieten	9,3	0,0	0,0	0,0	0,0	0,0	0,0	0,0	0,0	10,2	6,3	36,3	130,3	66,2	65,4	28,8	68,7	72,1	54,7	47,6	18,1
im Bestand	59,6	75,5	39,2	80,7	44,6	70,9	55,8	91,0	87,0	-14,2	79,8	20,0	-34,9	25,9	18,1	18,2	9,2	19,3	37,8	40,4	46,7
in Baulücken	31,1	23,5	23,9	16,5	14,0	25,8	21,1	6,8	11,9	25,0	13,1	7,7	4,4	7,9	15,8	52,7	19,6	7,8	6,8	11,8	35,0
im Außenbereich und in Sondergebieten	0,0	1,0	36,9	2,8	41,4	3,3	23,2	2,3	1,1	79,0	0,7	35,9	0,2	0,0	0,7	0,3	2,5	0,8	0,7	0,2	0,2
Insgesamt	100,0	100,0	100,0	100,0	100,0	100,0	100,0	100,0	100,0	100,0	100,0	100,0	100,0	100,0	100,0	100,0	100,0	100,0	100,0	100,0	100,0

Quelle Amt für Stadtentwicklung und Statistik der Stadt Heidelberg, Eigene Fortschreibung, 2022.

1) Abweichungen in der Summe der Spaltenprozente durch Rundungsautomatik möglich.

Tabelle 408

Fertiggestellte Wohnungen im Neubau in Heidelberg nach der Art der vorwiegend verwendeten Heizenergie seit 2001

hier: Werte absolut

Vorwiegende Heizenergie	2001	2002	2003	2004	2005	2006	2007	2008	2009	2010	2011	2012	2013	2014	2015	2016	2017	2018	2019	2020	2021
Öl	47	4	0	1	1	0	1	9	3	1	0	0	4	0	1	0	1	0	2	0	0
Gas	101	127	74	145	150	68	97	55	167	70	47	50	18	49	85	37	20	56	28	8	30
Strom	0	0	1	0	8	0	0	0	0	0	0	2	0	1	2	0	0	1	0	0	0
Fernwärme	178	214	142	172	254	54	176	285	169	161	235	567	235	647	573	682	157	402	425	430	548
Wärmepumpe	0	10	0	0	0	1	4	0	10	0	0	0	0	0	0	0	0	0	0	0	0
Geo-/Umweltthermie	0	0	0	0	0	0	0	0	0	1	93	71	5	32	14	36	28	37	11	46	23
Sonstiges	0	0	0	2	0	9	3	7	3	1	0	163	676	118	8	14	0	23	64	24	1
Gesamt	326	355	217	320	413	132	281	356	352	234	375	853	938	847	683	769	206	519	530	508	602

Fertiggestellte Wohnungen im Neubau in Heidelberg nach der Art der vorwiegend verwendeten Heizenergie seit 2001

hier: Spaltenprozente¹⁾

Vorwiegende Heizenergie	2001	2002	2003	2004	2005	2006	2007	2008	2009	2010	2011	2012	2013	2014	2015	2016	2017	2018	2019	2020	2021
Öl	14,4	1,1	0,0	0,3	0,2	0,0	0,4	2,5	0,9	0,4	0,0	0,0	0,4	0,0	0,1	0,0	0,5	0,0	0,4	0,0	0,0
Gas	31,0	35,8	34,1	45,3	36,3	51,5	34,5	15,4	47,4	29,9	12,5	5,9	1,9	5,8	12,4	4,8	9,7	10,8	5,3	1,6	5,0
Strom	0,0	0,0	0,5	0,0	1,9	0,0	0,0	0,0	0,0	0,0	0,0	0,2	0,0	0,1	0,3	0,0	0,0	0,2	0,0	0,0	0,0
Fernwärme	54,6	60,3	65,4	53,8	61,5	40,9	62,6	80,1	48,0	68,8	62,7	66,5	25,1	76,4	83,9	88,7	76,2	77,5	80,2	84,6	91,0
Wärmepumpe	0,0	2,8	0,0	0,0	0,0	0,8	1,4	0,0	2,8	0,0	0,0	0,0	0,0	0,0	0,0	0,0	0,0	0,0	0,0	0,0	0,0
Geo-/Umweltthermie	0,0	0,0	0,0	0,0	0,0	0,0	0,0	0,0	0,0	0,4	24,8	8,3	0,5	3,8	2,0	4,7	13,6	7,1	2,1	9,1	3,8
Sonstiges	0,0	0,0	0,0	0,6	0,0	6,8	1,1	2,0	0,9	0,4	0,0	19,1	72,1	13,9	1,2	1,8	0,0	4,4	12,1	4,7	0,2
Gesamt	100,0	100,0	100,0	100,0	100,0	100,0	100,0	100,0	100,0	100,0	100,0	100,0	100,0	100,0	100,0	100,0	100,0	100,0	100,0	100,0	100,0

Quelle Amt für Stadtentwicklung und Statistik der Stadt Heidelberg, Eigene Fortschreibung, 2022.

1) Abweichungen in der Summe der Spaltenprozente durch Rundungsautomatik möglich.

Tabelle 409

Fertiggestellte Wohnungen insgesamt in Heidelberg nach der Wohnungsgröße seit 1997

- Saldo aus Zu- und Abgängen -

hier: Werte absolut

Zahl der Räume (einschließlich Küchen)	1997	1998	1999	2000	2001	2002	2003	2004	2005	2006	2007	2008	2009	2010	2011	2012	2013	2014	2015	2016	2017	2018	2019	2020	2021
1 bis 3 Räume	528	253	318	148	182	196	105	139	219	-10	176	142	48	52	164	565	353	507	461	495	89	323	336	361	421
4 bis 5 Räume	229	199	185	114	80	126	60	80	90	85	125	195	184	41	161	202	233	289	156	141	41	48	160	130	153
6 und mehr Räume	69	86	39	84	114	90	57	102	135	107	79	106	129	83	86	101	44	79	56	34	33	27	34	17	28
Insgesamt	826	538	542	346	376	412	222	321	444	182	380	443	361	176	411	868	630	875	673	670	163	398	530	508	602

Fertiggestellte Wohnungen insgesamt in Heidelberg nach der Wohnungsgröße seit 1997

- Saldo aus Zu- und Abgängen -

hier: Spaltenprozente¹⁾

Zahl der Räume (einschließlich Küchen)	1997	1998	1999	2000	2001	2002	2003	2004	2005	2006	2007	2008	2009	2010	2011	2012	2013	2014	2015	2016	2017	2018	2019	2020	2021
1 bis 3 Räume	63,9	47,0	58,7	42,8	48,4	47,6	47,3	43,3	49,3	-5,5	46,3	32,1	13,3	29,5	39,9	65,1	56,0	57,9	68,5	73,9	54,6	81,2	63,4	71,1	69,9
4 bis 5 Räume	27,7	37,0	34,1	32,9	21,3	30,6	27,0	24,9	20,3	46,7	32,9	44,0	51,0	23,3	39,2	23,3	37,0	33,0	23,2	21,0	25,2	12,1	30,2	25,6	25,4
6 und mehr Räume	8,4	16,0	7,2	24,3	30,3	21,8	25,7	31,8	30,4	58,8	20,8	23,9	35,7	47,2	20,9	11,6	7,0	9,0	8,3	5,1	20,2	6,8	6,4	3,3	4,7
Insgesamt	100,0	100,0	100,0	100,0	100,0	100,0	100,0	100,0	100,0	100,0	100,0	100,0	100,0	100,0	100,0	100,0	100,0	100,0	100,0	100,0	100,0	100,0	100,0	100,0	100,0

Quelle Amt für Stadtentwicklung und Statistik der Stadt Heidelberg, Eigene Fortschreibung, 2022.

¹ Abweichungen in der Summe der Spaltenprozente durch Rundungsautomatik möglich.

Tabelle 410**Bewilligte Förderungen von Wohnungen und Haushalten in Heidelberg
ab 1980 bis 2017**

Jahr	Bewilligte Förderungen von Wohnungen und Haushalten insgesamt	davon		
		Mietwohnungen	Eigentums- wohnungen	Familienheime
1980	68	57	3	8
1981	105	93	1	11
1982	164	156	0	8
1983	115	101	2	12
1984	68	60	0	8
1985	126	119	0	7
1986	14	0	0	14
1987	208	200	0	8
1988	20	14	0	6
1989	7	0	0	7
1990	52	38	0	14
1991	285	269	1	15
1992	160	152	0	8
1993	90	86	1	3
1994	61	49	1	11
1995	90	85	0	5
1996	128	128	0	0
1997	118	118	0	0
1998	41	38	1	2
1999	151	129	5	17
2000	66	39	1	26
2001	17	0	2	15
2002	42	37	2	3
2003	23	13	0	10
2004	10	0	2	8
2005	13	0	2	11
2006	3	0	0	3
2007	59	59	0	0
2008	10	0	4	6
2009	89	47	20	22
2010	71	47	15	9
2011	52	29	4	19
2012	55	28	2	25
2013	61	26	13	22
2014	94	58	15	21
2015	38	15	14	9
2016	180	156	15	9
2017	28	20	3	5

Quelle Amt für Baurecht und Denkmalschutz und Amt für Stadtentwicklung und Statistik der Stadt Heidelberg,

Eigene Fortschreibung, 2022.

Fortsetzung der Tabelle siehe nächste Seite.

Tabelle 410
Bewilligte Förderungen von Wohnungen und Haushalten in Heidelberg
seit 2018

Jahr	Bewilligte Förderungen von Wohnungen und Haushalten insgesamt	davon		
		Mietwohnungen	Eigentums- wohnungen	Familienheime
2018	7	0	4	3
2019	231	213	9	9
2020	187	178	5	4
2021	219	217	1	1
Insgesamt	3.626	3.074	148	404
Ø 1980/2021	86	73	4	10

Quelle Amt für Baurecht und Denkmalschutz und Amt für Stadtentwicklung und Statistik der Stadt Heidelberg,
 Eigene Fortschreibung, 2022.